

## Masia a reformar con gran terreno en Mas d'en Rafael

Ref: PHS101070



### Vilanova i la Geltrú / Barcelona Costa Sur

En la zona de Mas d'en Rafael de Vilanova i la Geltrú se ubica esta finca de veinticinco hectáreas de pinares y prados con una masía catalogada. La extensión de la finca proporciona intimidad y tranquilidad. El régimen urbanístico de la finca permite la apertura de una hípica. La masía, construida a principios del siglo veinte, figura en el catálogo de Masías de Cataluña. El edificio consta de dos plantas que permiten la distribución de dos viviendas independientes, cada una con su entrada particular. La propiedad dispone de cinco grandes almacenes agrícolas. La planta baja alberga las zonas de día y de noche. La zona de día incluye un salón comedor con chimenea, cocina y un baño completo. El salón tiene acceso directo al jardín. La zona de noche contiene tres habitaciones dobles. Contiguo a esta planta se encuentra un almacén con una antigua bodega para la elaboración de vino propio. La primera planta contiene otro apartamento independiente con distribución similar. La zona de día comprende salón comedor, cocina y un baño completo. La zona de noche incluye tres habitaciones dobles. Un anexo a esta planta ofrece dos habitaciones dobles adicionales. A cierta distancia de la masía principal se sitúa un conjunto de cinco grandes naves agrícolas. ...

**995.000 €**

409 m<sup>2</sup>  
6 Habitaciones  
2 Baños  
257,000 m<sup>2</sup> parcela  
Vistas a la montaña  
Trastero  
Teléfono



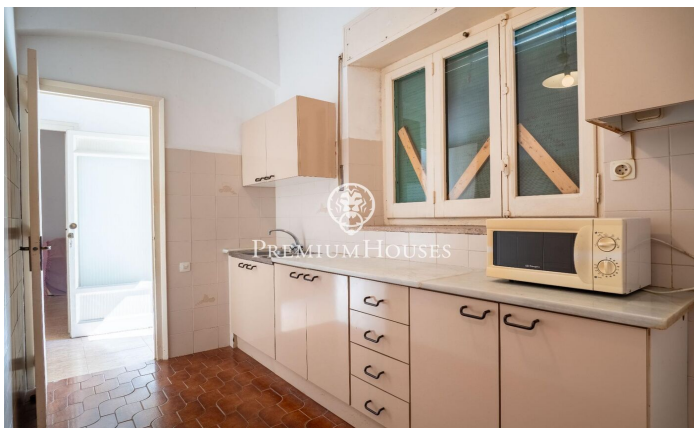
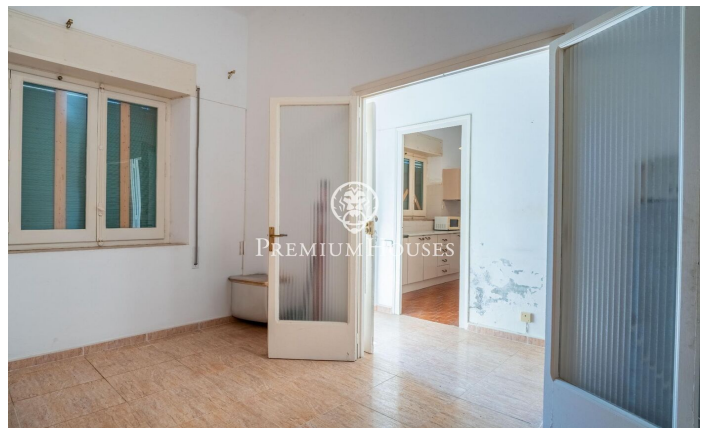
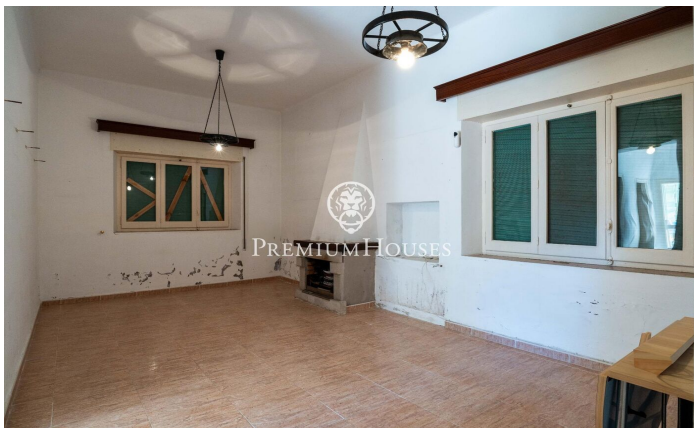
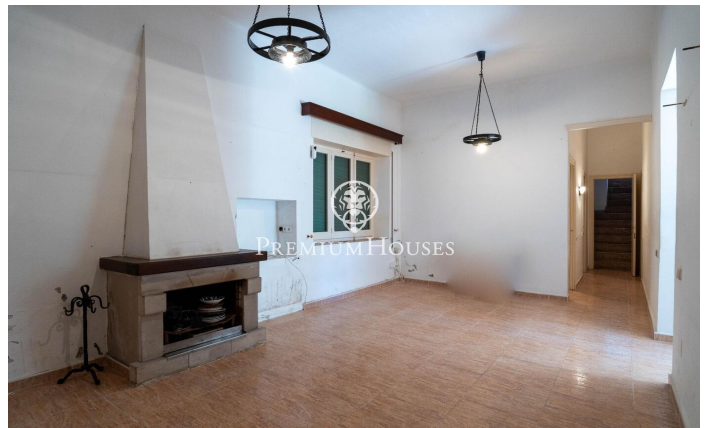


**PREMIUMHOUSES**  
Excellence in Real Estate

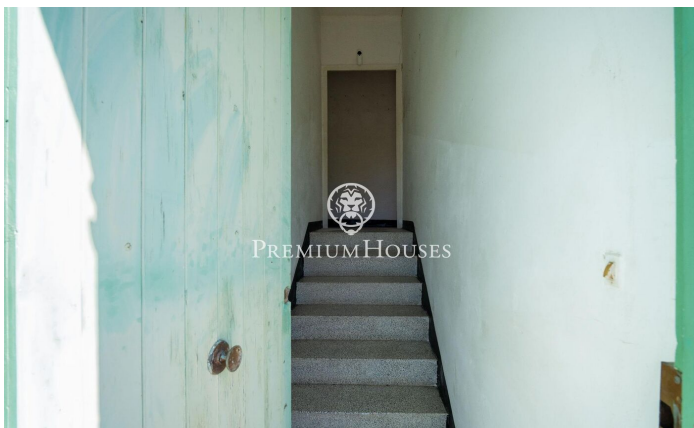
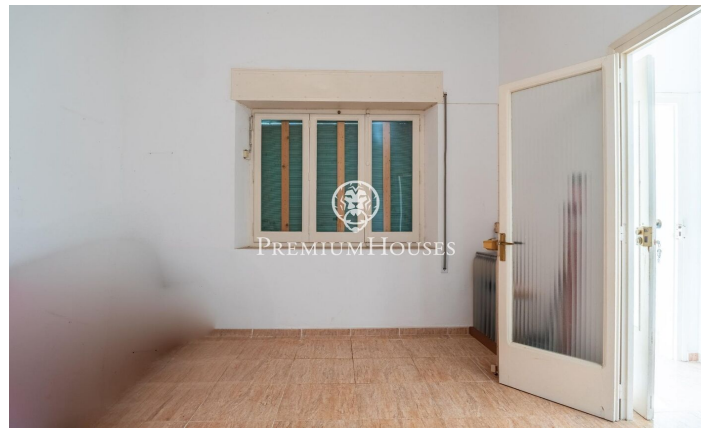
Avda. Camí dels Capellans, 81  
Local 3 Sitges  
Tel: +34 93 809 72 40











Contáctenos para mas información o para concertar una visita

Tel: +34 93 809 72 40

[sitges@premiumhouses.com](mailto:sitges@premiumhouses.com)

[www.premiumhouses.es](http://www.premiumhouses.es)