

## Casa en planta con piscina en La Collada - Sis Camins

Ref: PHS100927



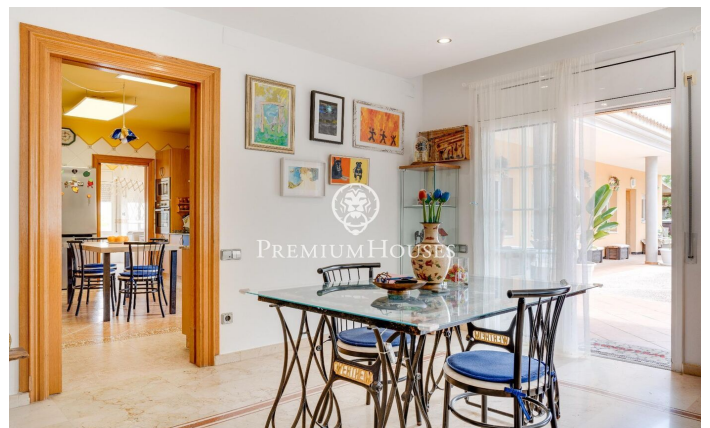
### Vilanova i la Geltrú / Barcelona Costa Sur

En el barrio de la Collada de Vilanova i la Geltrú encontramos esta amplia casa toda en planta. La propiedad cuenta con un jardín de gran tamaño con piscina y dos apartamentos anexos completamente independientes. En la zona de día de la casa principal encontramos un gran salón-comedor con salida al jardín y una amplia cocina office con un espacio anexo de lavadero. En esta misma zona también hay una sala de juegos, un despacho y un baño completo. La zona de noche está compuesta por una habitación en suite con vestidor. Adicionalmente, anexos a la casa, encontramos dos apartamentos totalmente independientes. Cada uno de ellos cuenta con salón, cocina, dos habitaciones dobles y un baño completo. La propiedad cuenta con un hueco para poner ascensor que comunicaría la casa principal con el sótano donde encontramos un garaje de grandes dimensiones con baño y espacio de almacenaje. El barrio de La Collada de Vilanova i la Geltrú se caracteriza por tener un ambiente familiar muy tranquilo cerca de colegios y servicios, una muy buena conexión en autobús hacia el centro de la ciudad y una ágil entrada a la c-31.

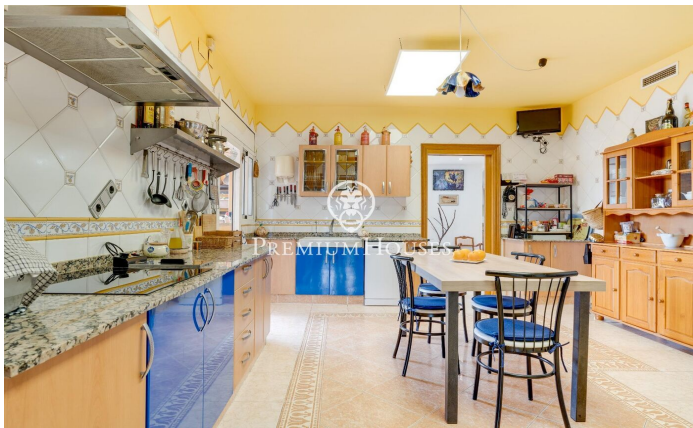
**728.000 €**

268 m<sup>2</sup>  
5 Habitaciones  
5 Baños  
1,031 m<sup>2</sup> parcela  
Piscina  
AACC  
Calefacción  
Trastero

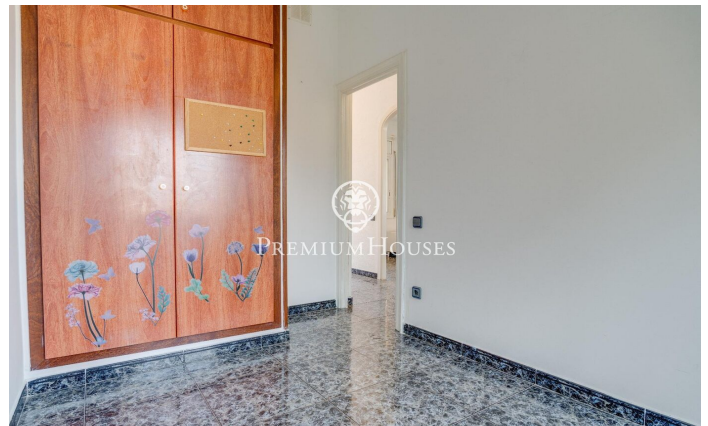












Contáctenos para mas información o para concertar una visita

Tel: +34 93 809 72 40

[sitges@premiumhouses.com](mailto:sitges@premiumhouses.com)

[www.premiumhouses.es](http://www.premiumhouses.es)