

Casa con jardín y piscina en Santa María

Ref: PHS100906

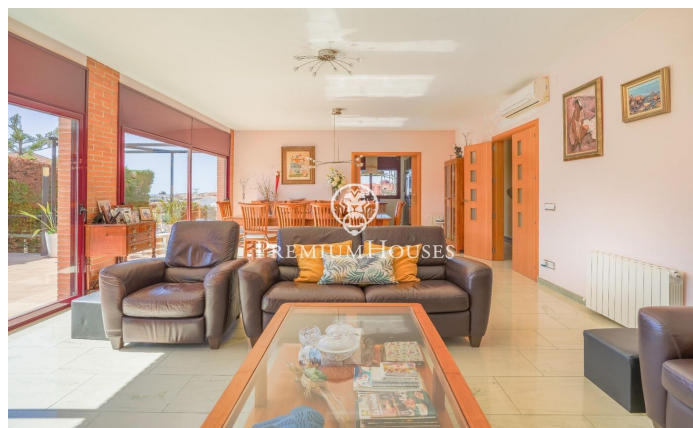
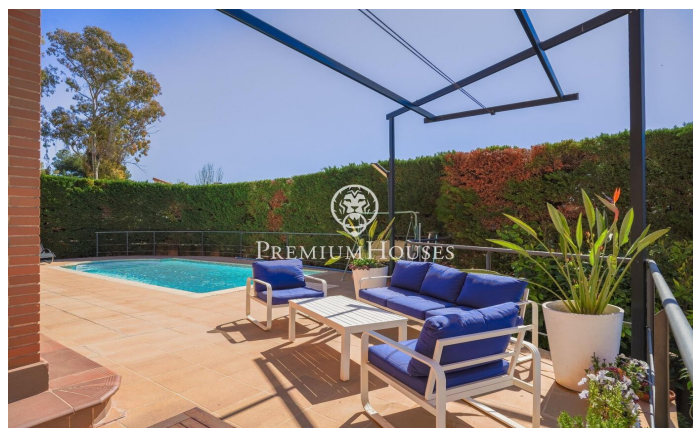
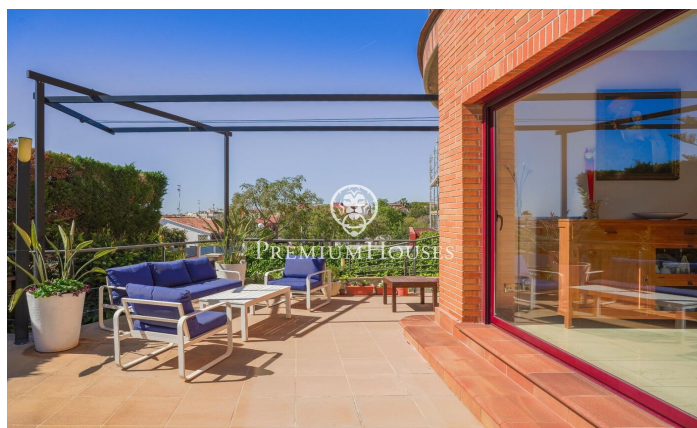


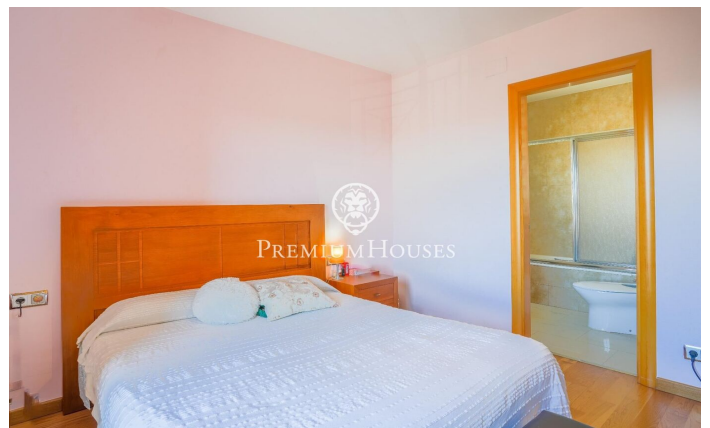
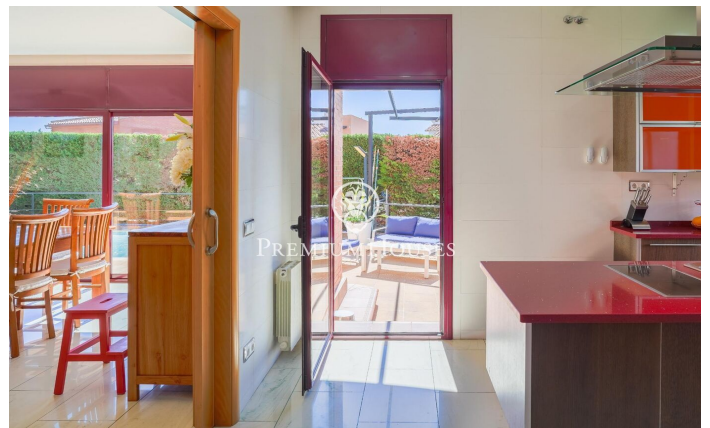
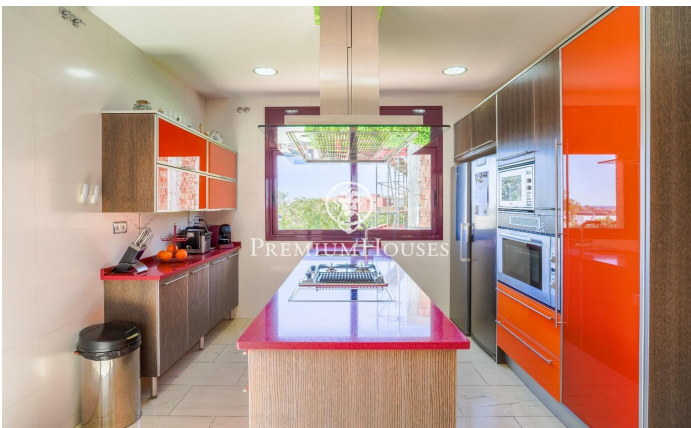
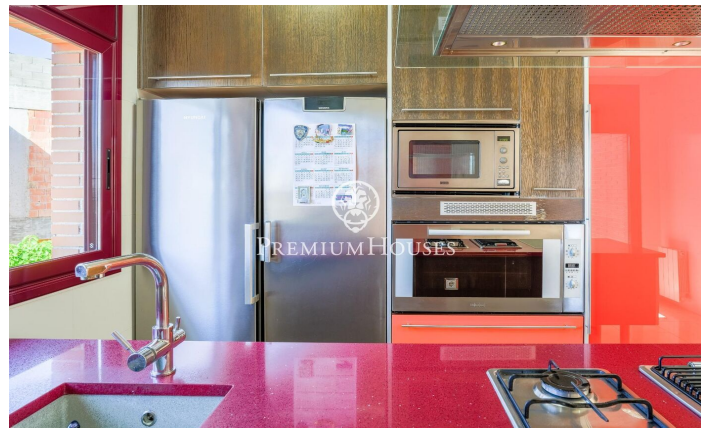
Vilanova i la Geltrú / Barcelona Costa Sur

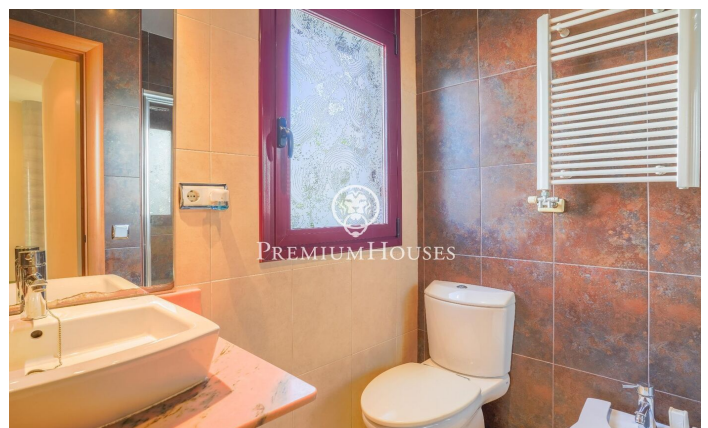
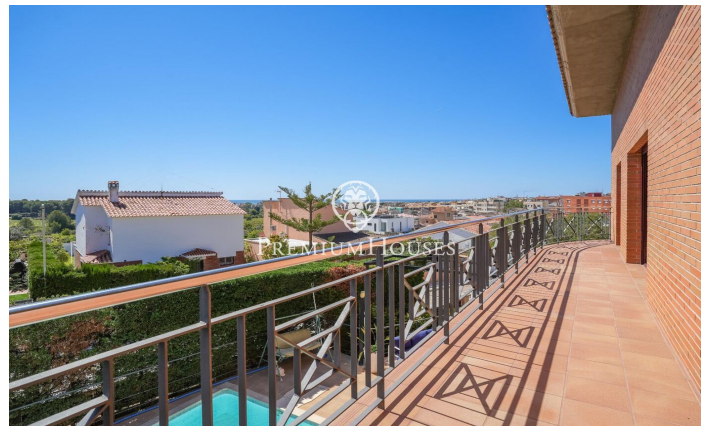
En el barrio de Santa María de Vilanova i la Geltrú encontramos esta casa a la venta con jardín y piscina. La vivienda cuenta con vistas despejadas desde las plantas superiores y mucha luz natural debido a su orientación. En la planta baja tenemos la zona de día. La misma cuenta con un salón-comedor de gran tamaño y con salida directa al jardín. Desde este espacio accedemos también a la cocina independiente con isla central. Este espacio también está conectado con el exterior de la vivienda. El jardín cuenta con una piscina que recibe luz natural todo el día. Finalmente, encontramos en este piso una habitación doble, un despacho, una habitación individual y un baño completo que da servicio a la planta. La segunda planta cuenta con 3 habitaciones dobles en suite todas ellas con salida a una terraza con vistas despejadas. En la última planta hay una buhardilla de gran tamaño diáfana. En la planta sótano encontramos el parking de gran tamaño con capacidad para 3 coches y espacio de almacenaje. Todas las plantas están conectadas por ascensor. El barrio de Santa María de Vilanova i la Geltrú se caracteriza por disfrutar de una gran paz y tranquilidad durante todo el año. Todo ello sin renunciar a una conexión óptima con Cubelles y la autopista.

1.500.000 €

391 m²
6 Habitaciones
4 Baños
484 m² parcela
Piscina
Calefacción
Ascensor
Amueblado
Parking







Contáctenos para mas información o para concertar una visita

Tel: +34 93 809 72 40

sitges@premiumhouses.com

www.premiumhouses.es