

## Casa con jardín en Molí de Vent

Ref: PHS101071

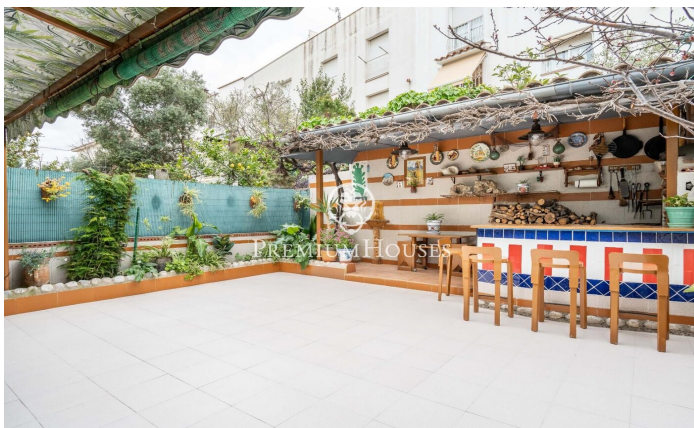


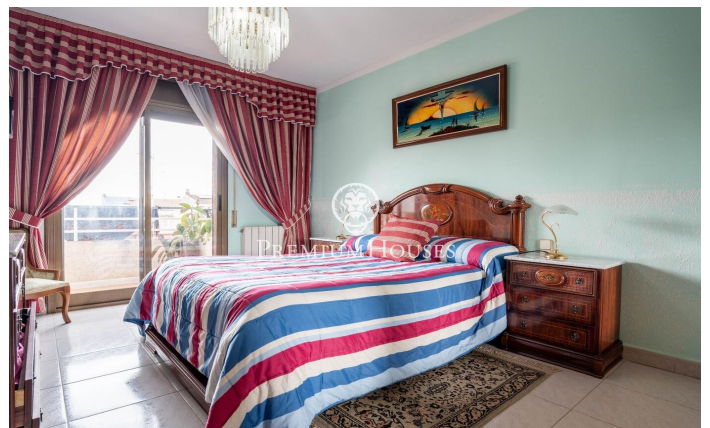
### Vilanova i la Geltrú / Barcelona Costa Sur

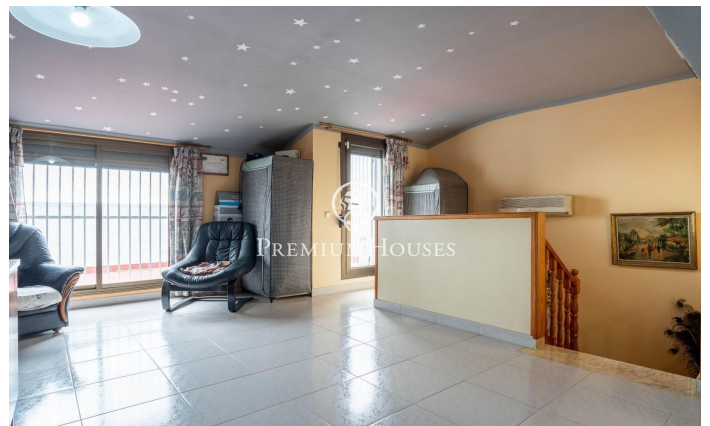
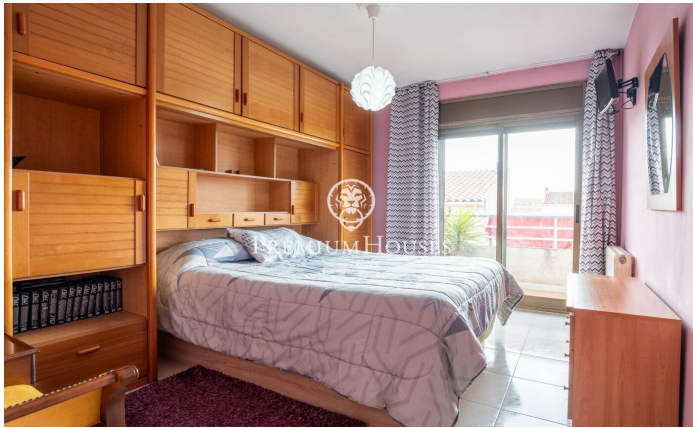
En el barrio de Molí de Vent encontramos esta casa adosada con un patio lleno de encanto y con barbacoa. La propiedad cuenta con un amplio garaje con capacidad para dos coches. La casa se divide en cuatro plantas. En la primera planta encontramos la zona de día que se compone de un salón-comedor con zona acristalada y de una amplia cocina office con salida al balcón. Un baño completo da servicio a la planta. En la segunda planta tenemos la zona de noche que se compone de cuatro habitaciones; dos dobles, dos individuales y un baño completo. En la tercera planta nos encontramos con una buhardilla con salida a un solarium con vistas al mar. En la planta baja encontramos un amplio recibidor y un garaje con salida al patio. Adicionalmente, hay también un lavadero y una despensa. El barrio de Molí de Vent de Vilanova i la Geltrú es una zona residencial rodeada de todos los servicios esenciales y excepcionalmente tranquila. Está a veinte minutos andando de la Rambla Principal, a diez minutos de la playa y conectada con autobuses constantes al centro y a la estación.

**425.000 €**

217 m<sup>2</sup>  
4 Habitaciones  
2 Baños  
112 m<sup>2</sup> parcela  
AACC  
Calefacción  
Patio interior  
Teléfono  
Chimenea  
Parking  
Terraza  
Balcón







Contáctenos para mas información o para concertar una visita

Tel: +34 93 809 72 40

[sitges@premiumhouses.com](mailto:sitges@premiumhouses.com)

[www.premiumhouses.es](http://www.premiumhouses.es)