

## Casa adosada con vistas en la Collada

Ref: PHS100991



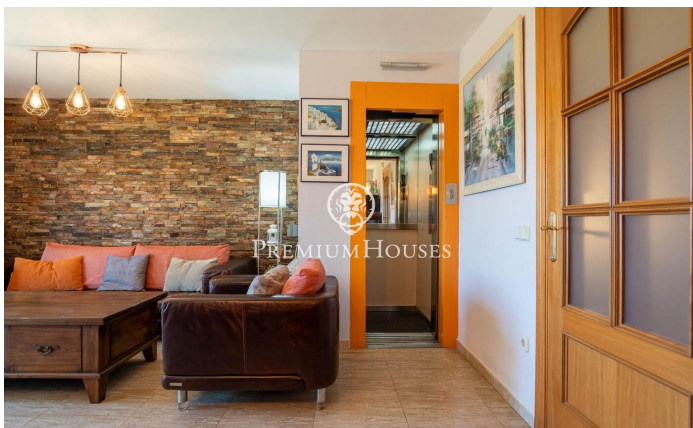
### Vilanova i la Geltrú / Barcelona Costa Sur

En el barrio de la Collada de Vilanova i la Geltrú, muy cerca de la escuela Itaca, encontramos esta casa adosada. Desde el inmueble se disfrutan vistas despejadas en cada planta. La propiedad cuenta con ascensor y está en muy buen estado. Esta casa se distribuye en cuatro plantas. En la planta baja encontramos el recibidor, un gran garaje con plaza para dos coche y una zona de lavadero. En la primera planta tenemos la zona de día. Está compuesta por un salón-comedor, cocina office, una habitación individual y un baño completo que da servicio a toda la planta. En la segunda planta se sitúa la zona de noche compuesta por una habitación en suite, una habitación doble y otra individual. También encontramos un baño completo que da servicio a las dos habitaciones. En la tercera planta nos encontramos la buhardilla con acceso a una terraza con barbacoa y vistas despejadas a la montaña. Esta casa se sitúa en la urbanización de La Collada, una zona residencial tranquila y cercana a todos los servicios, autobuses constantes al centro de la ciudad y varios colegios e institutos. Además cuenta con fácil acceso a la autovía C-31 en dirección a Barcelona y al aeropuerto.

**335.000 €**

204 m<sup>2</sup>  
4 Habitaciones  
3 Baños  
60 m<sup>2</sup> parcela  
Calefacción  
Vistas a la montaña  
Trastero  
Ascensor  
Teléfono  
Parking  
Terraza  
Armarios empotrados

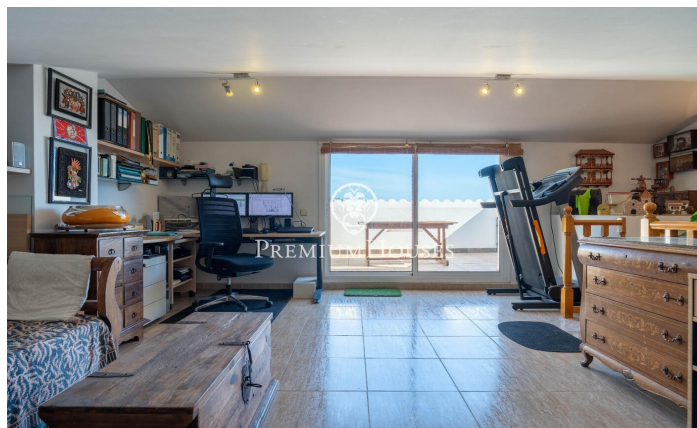
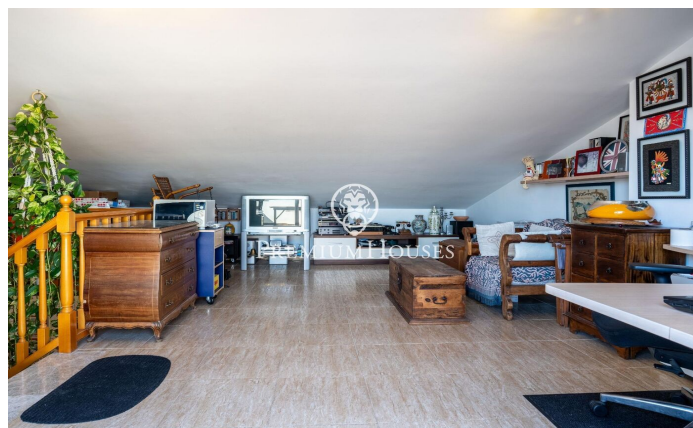
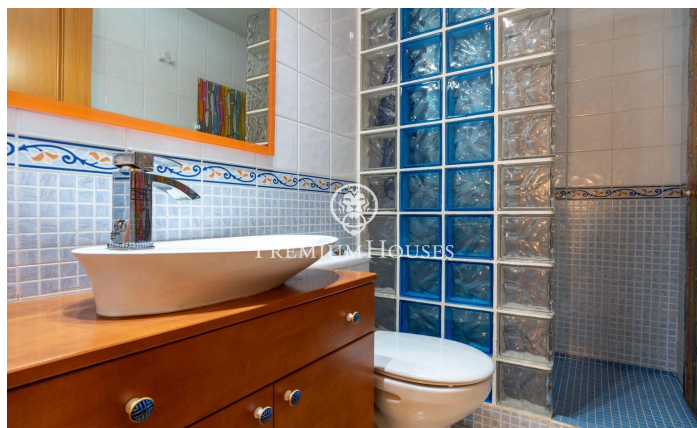












Contáctenos para mas información o para concertar una visita

Tel: +34 93 809 72 40

[sitges@premiumhouses.com](mailto:sitges@premiumhouses.com)

[www.premiumhouses.es](http://www.premiumhouses.es)