

Casa adosada con patio y vistas despejadas en La Collada

Ref: PHS100889

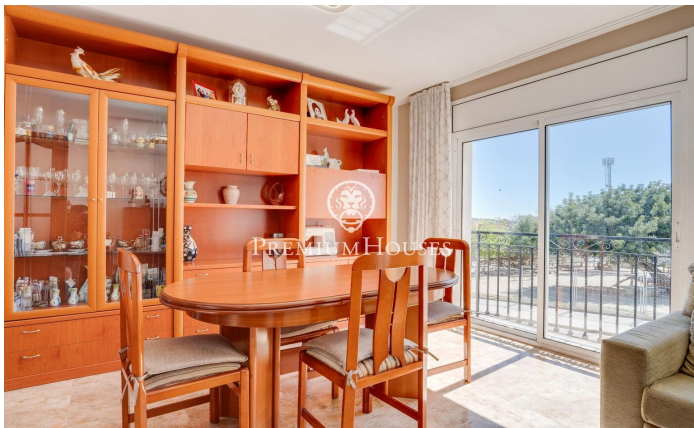
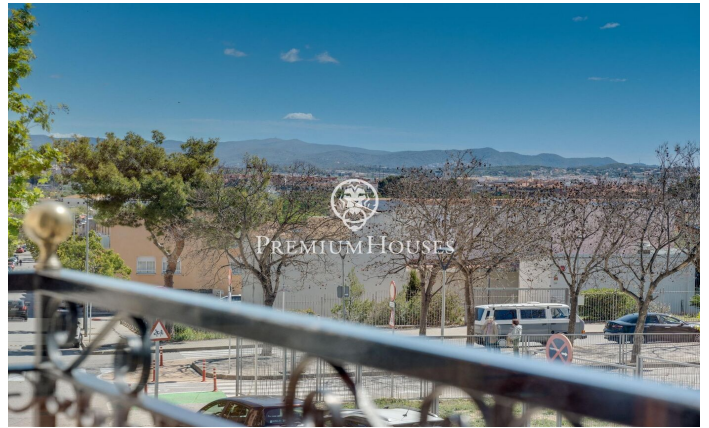


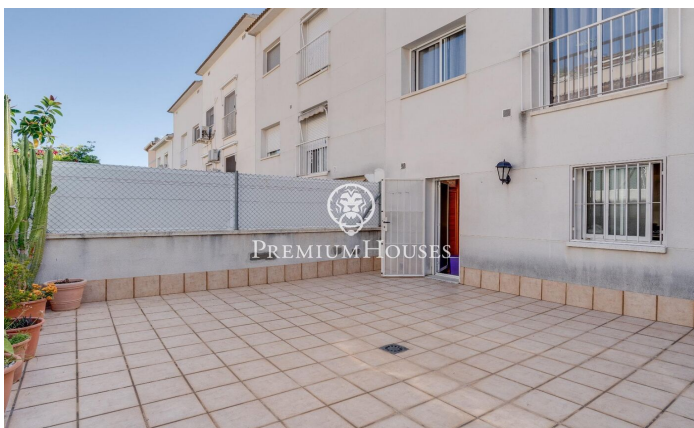
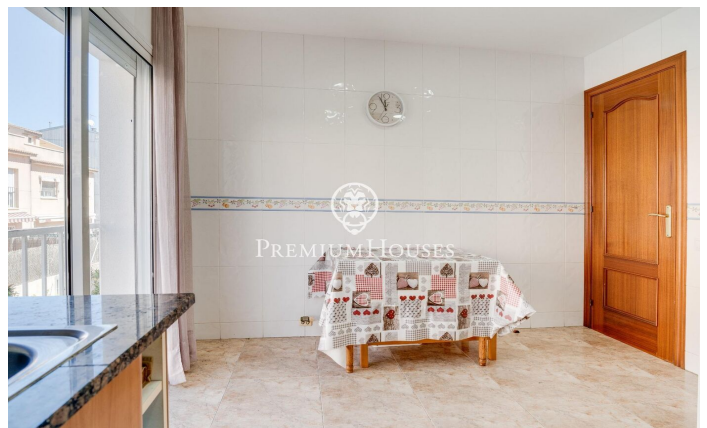
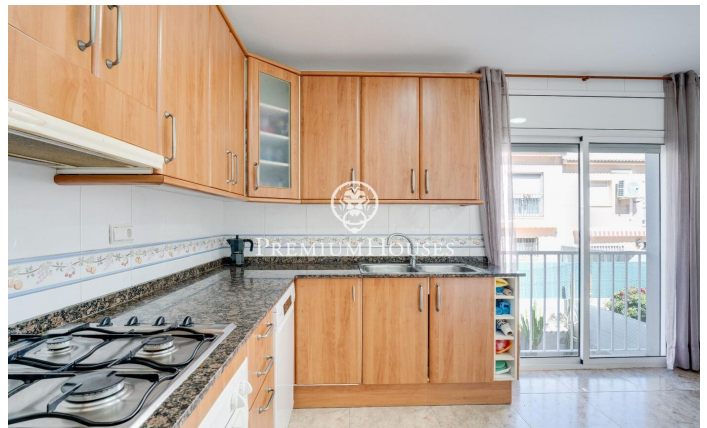
Vilanova i la Geltrú / Barcelona Costa Sur

En el barrio de La Collada de Vilanova i la Geltrú encontramos este adosado con vistas despejadas. La propiedad cuenta con un garaje de gran tamaño y patio. La planta baja está compuesta por un recibidor y un amplio garaje con lavadero y despensa desde el cual se accede al patio. En la primera planta es donde encontramos la zona de día compuesta por un salón-comedor con vistas despejadas, cocina independiente, una habitación individual y un baño completo que da servicio a la planta. En la segunda planta encontramos la zona de noche. Esta está compuesta por una suite, dos habitaciones dobles y un baño completo. El barrio de La Collada se caracteriza por tener un ambiente familiar muy tranquilo cerca de colegios y con muy buena conexión en autobús hacia el centro y playas de Vilanova i la Geltrú.

420.000 €

203 m²
4 Habitaciones
3 Baños
Calefacción
Patio interior
Trastero
Teléfono
Parking







Contáctenos para mas información o para concertar una visita

Tel: +34 93 809 72 40

sitges@premiumhouses.com

www.premiumhouses.es