

Casa en venta con vistas al mar y licencia turística en Can Domènech

Ref: PH103049

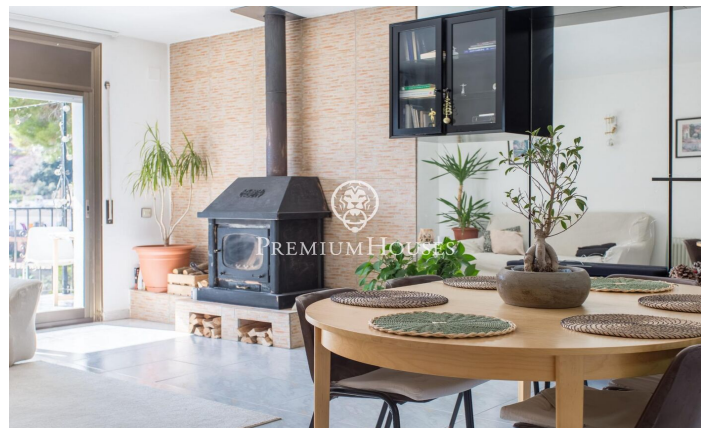
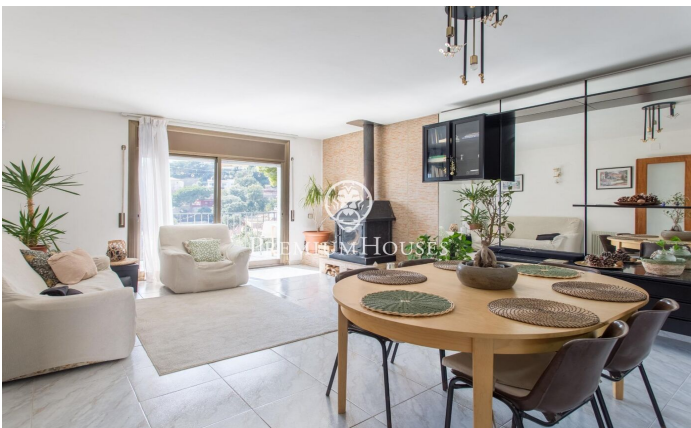


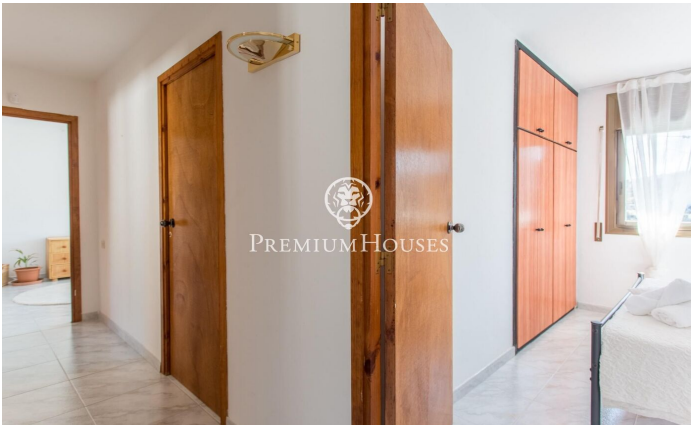
Tordera / Maresme/Barcelona Costa Norte

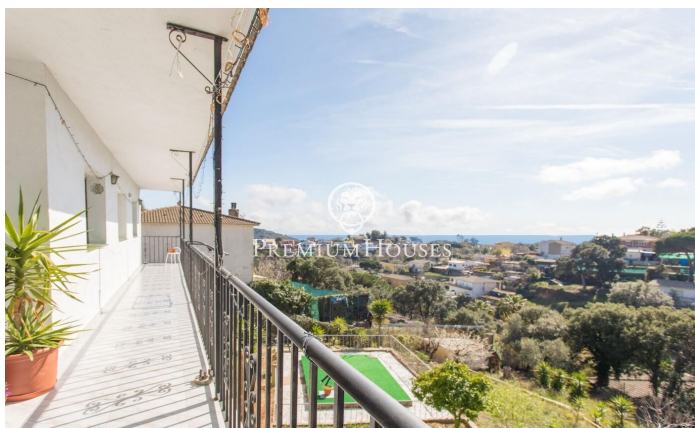
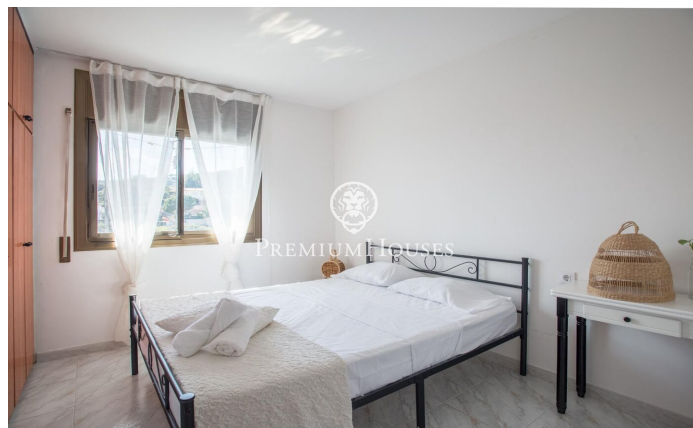
Presentamos esta propiedad lista para entrar a vivir en plena naturaleza situada en la urbanización de Can Domènech entre el linde del municipio de Tordera y Sant Cebrià de Vallalta, este inmueble se encuentra en una parcela de 1032 m², con una superficie construida de 228 m² y 194 m² útiles. La planta principal consta de un amplio salón-comedor, muy luminoso, una chimenea con salida directa a un balcón con vistas al mar y a la montaña, una gran cocina semiabierta, cuatro habitaciones dobles servidas por un baño completo con bañera y un aseo. En el exterior de esta misma planta hay sitio para aparcar hasta 2 coches. La planta inferior se distribuye en un gran jardín a tres niveles; en el primer nivel hay una zona cubierta donde se puede disfrutar de la naturaleza y las vistas al mar y a la montaña, asimismo cuenta con una sala polivalente de 114 m² y un trastero; en el segundo nivel cuenta con una zona versátil toda ella con césped artificial; el último nivel del jardín es una esplanada verde.

269.000 €

228 m²
4 Habitaciones
1 Baño completo
1,032 m² parcela
Calefacción
Vistas al mar
Chimenea
Seguridad
Balcón
Armarios empotrados







Contáctenos para mas información o para concertar una visita

Tel: +34 93 798 88 99

info@premiumhouses.com

www.premiumhouses.es