

Casa moderna con gran jardín en Terramar

Ref: PHS101053

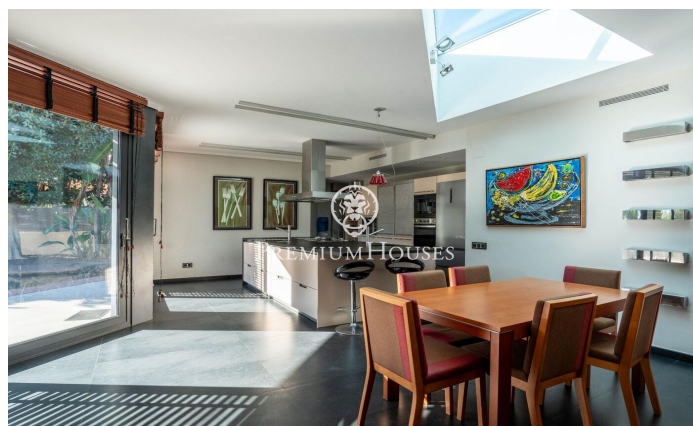
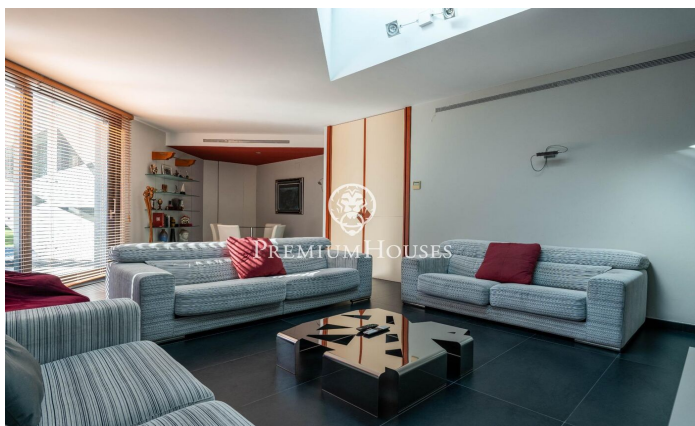
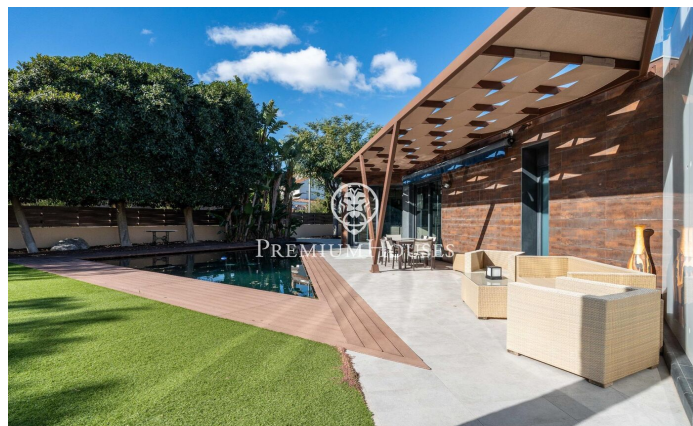
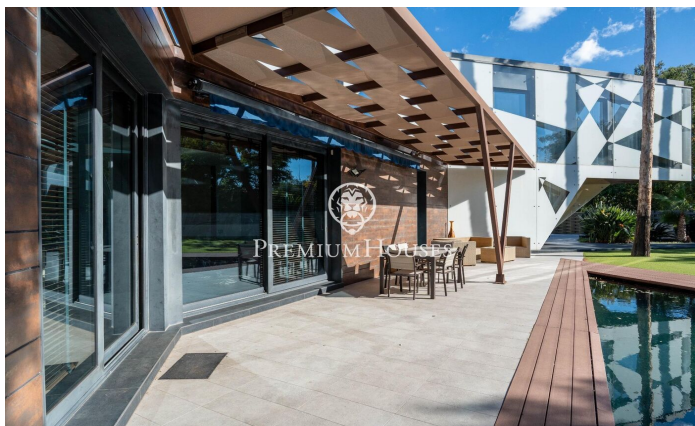
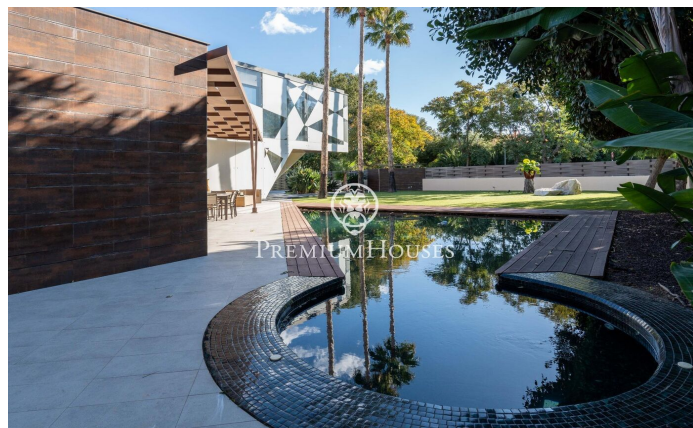


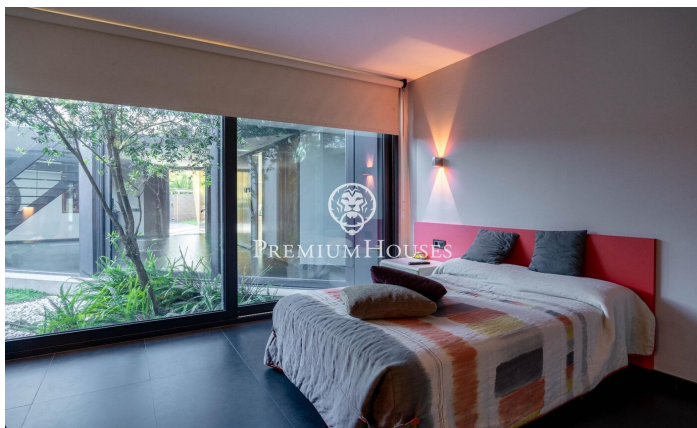
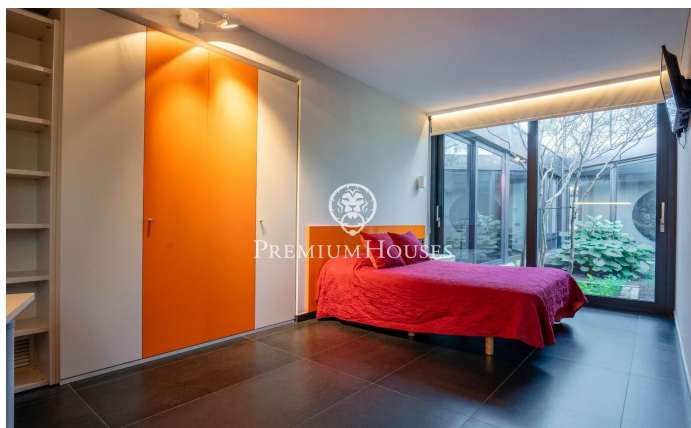
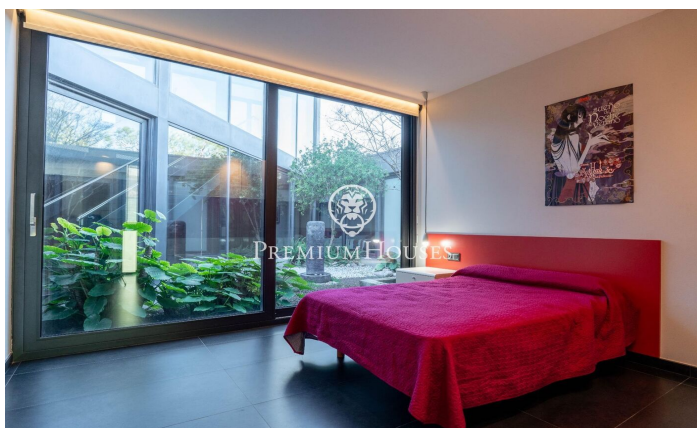
Terramar / Sitges

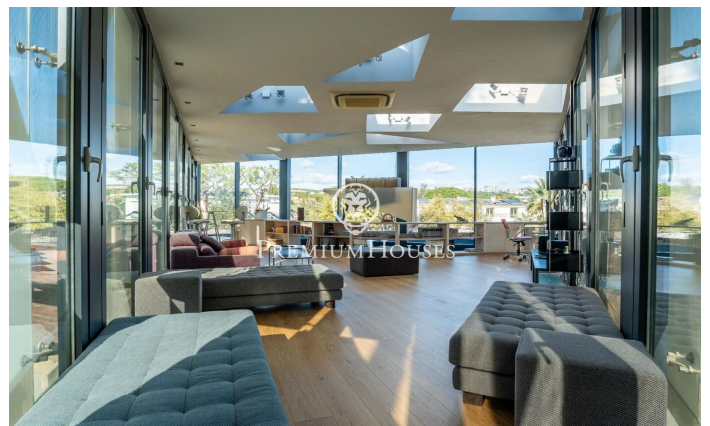
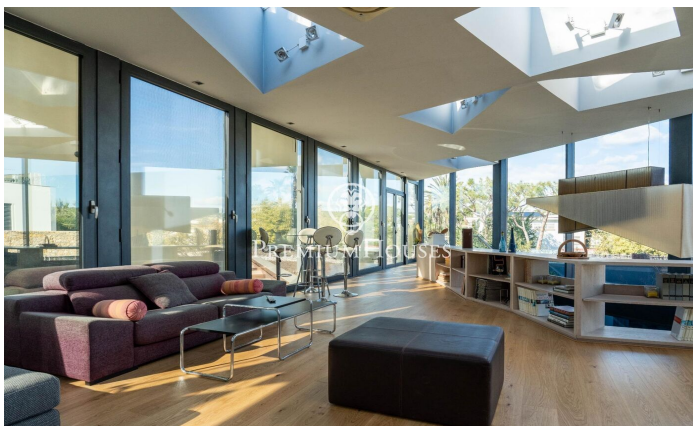
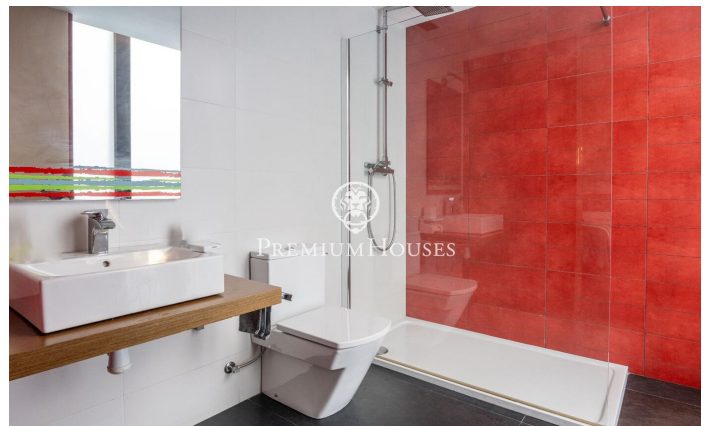
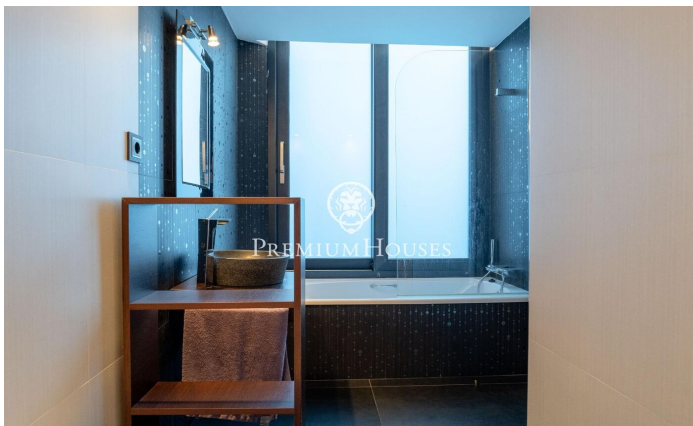
En el barrio de Terramar de Sitges encontramos esta casa moderna con un gran jardín. Al ser la parcela esquinera y tener una gran dimensión se disfruta de mucha intimidad. Adicionalmente, la propiedad cuenta con un parking para 8 coches. La casa se divide en tres plantas. En la planta baja, nos encontramos con la zona de día que se compone de un salón-comedor con salida al jardín, una cocina con isla y un aseo de cortesía. En la misma planta tenemos la zona de noche que esta compuesta por cuatro habitaciones en suite, la habitación principal con vestidor. Todos los dormitorios tienen acceso al patio inglés. En la primera planta nos encontramos con una buhardilla de grandes dimensiones y con mucha luz natural. Desde la buhardilla se accede a un solarium. El sótano se compone de un garaje con capacidad para ocho coches, dos trasteros, una sala de juegos y dos baños. La casa está ubicada en el barrio Terramar de Sitges. Es una zona muy tranquila a poca distancia de la playa y del campo de golf. Se trata de uno de los barrios más exclusivos de Sitges.

4.870.000 €

834 m²
5 Habitaciones
5 Baños
1,383 m² parcela
AACC
Calefacción
Trastero
Teléfono
Parking
Armarios empotrados







Contáctenos para mas información o para concertar una visita

Tel: +34 93 809 72 40

sitges@premiumhouses.com

www.premiumhouses.es