

Planta baja en San Sebastián

Ref: PHS100981

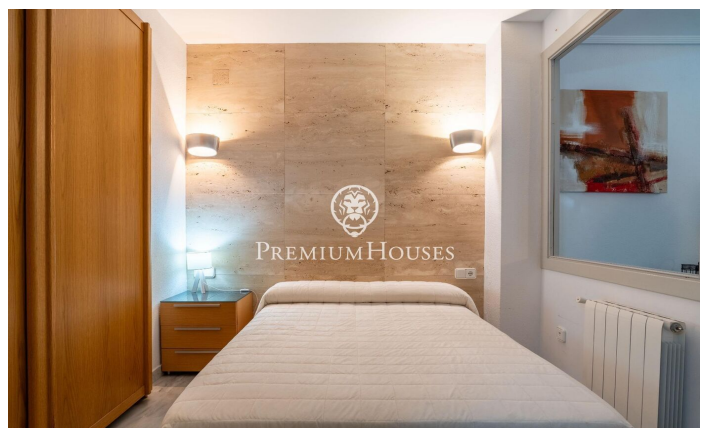
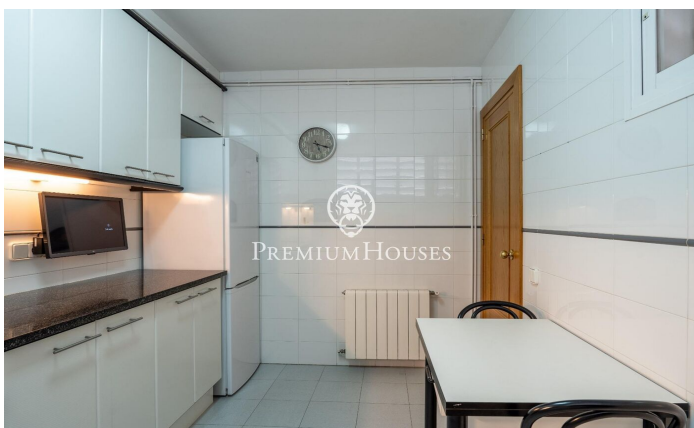
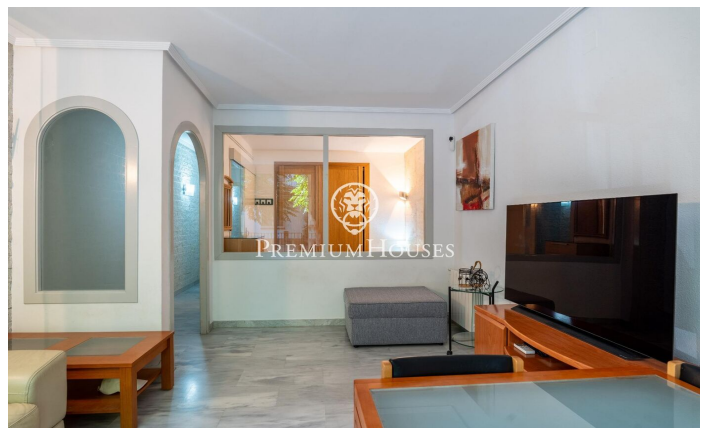
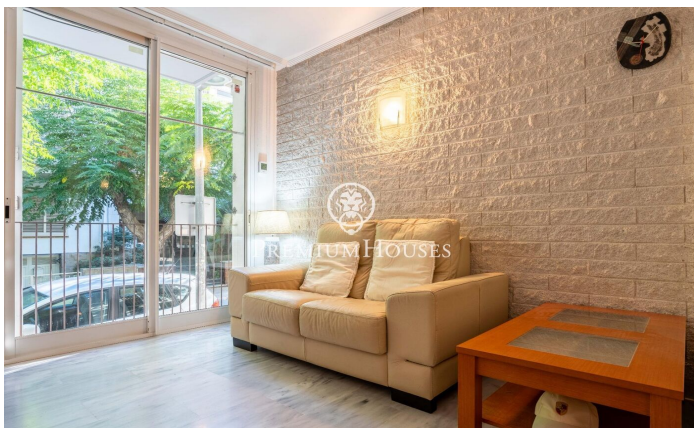
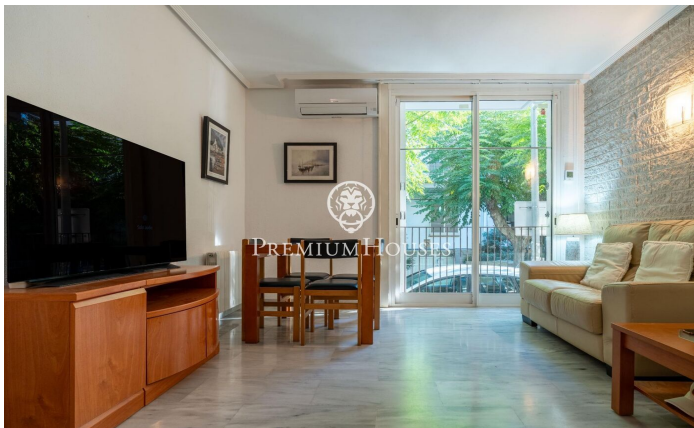


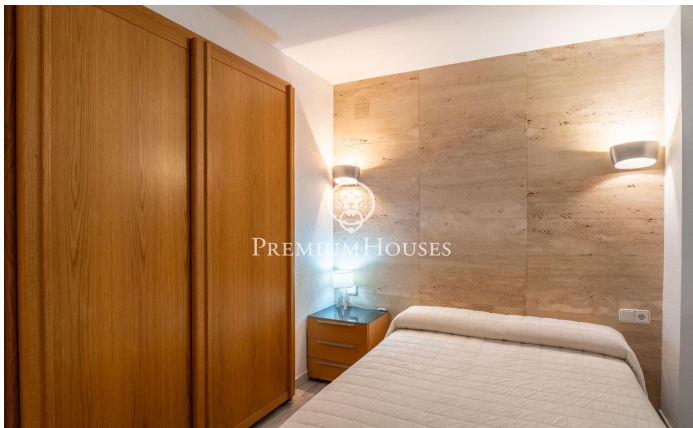
Sant Sebastià / Sitges

En el barrio de San Sebastián de Sitges encontramos esta cómoda planta baja. El piso está a pocos minutos a pie de la playa y cerca de la estación de tren así como de los servicios esenciales. La zona de día se compone de una salón comedor y una cocina office. La zona de noche tiene una habitación doble con una ventana al salón-comedor. La misma cuenta con armarios empotrados. Un baño completo da servicio al piso. La propiedad se encuentra en el barrio de Sant Sebastián de Sitges. Este barrio se caracteriza por tener todos los servicios y la playa a tiro de piedra sin renunciar a una ubicación muy tranquila.

350.000 €

63 m²
1 Habitación
1 Baño completo
AACC
Calefacción
Amueblado
Teléfono
Armarios empotrados





Contáctenos para mas información o para concertar una visita

Tel: +34 93 809 72 40

sitges@premiumhouses.com

www.premiumhouses.es

