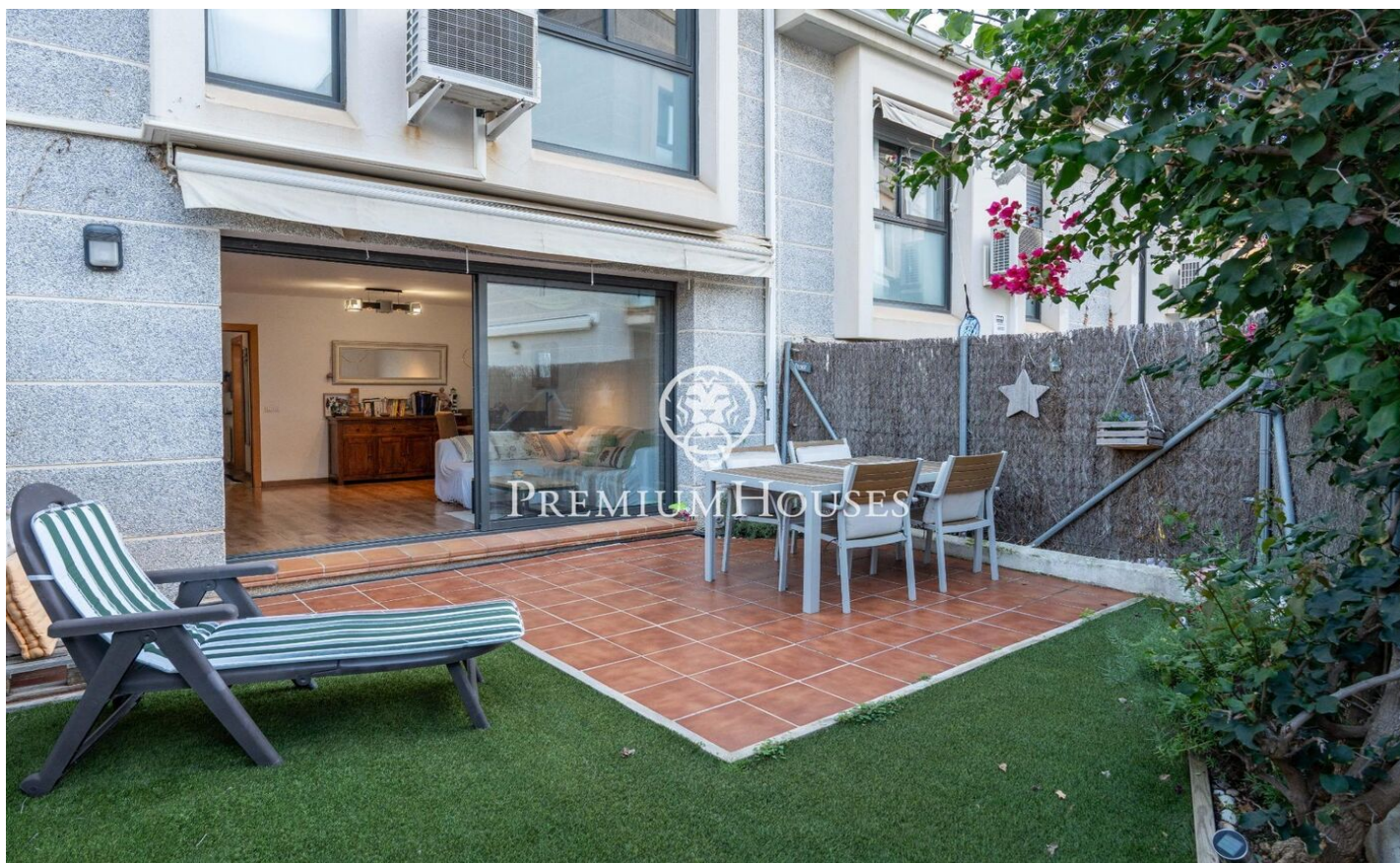


Casa adosada con piscina comunitaria en Quintmar

Ref: PHS100993

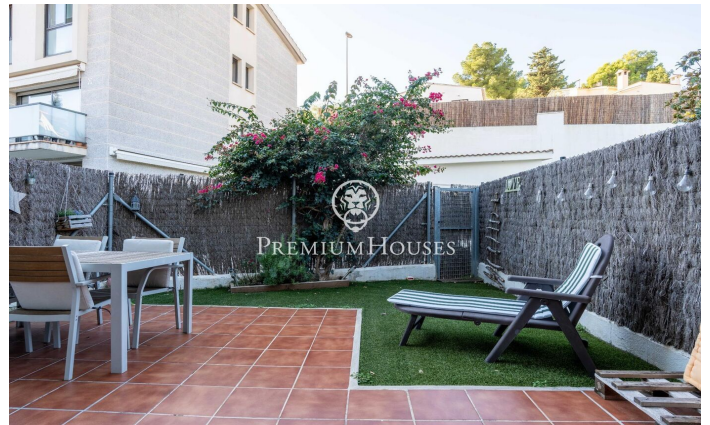
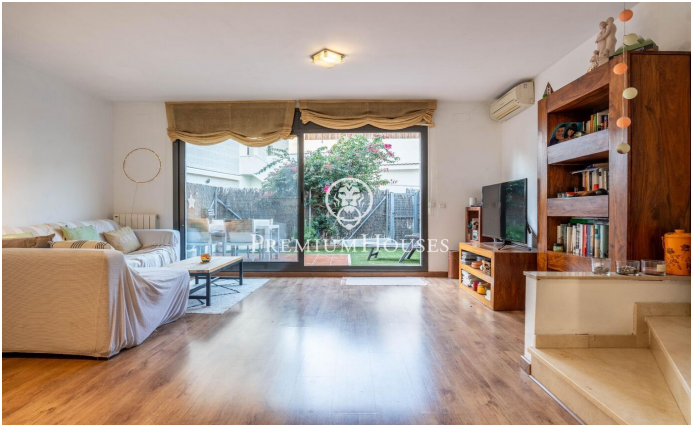
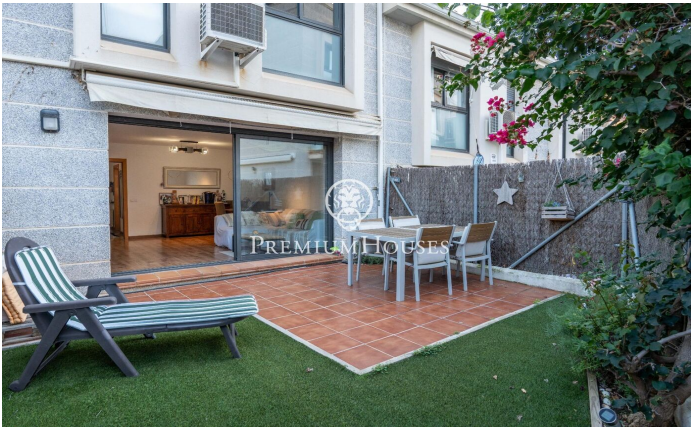


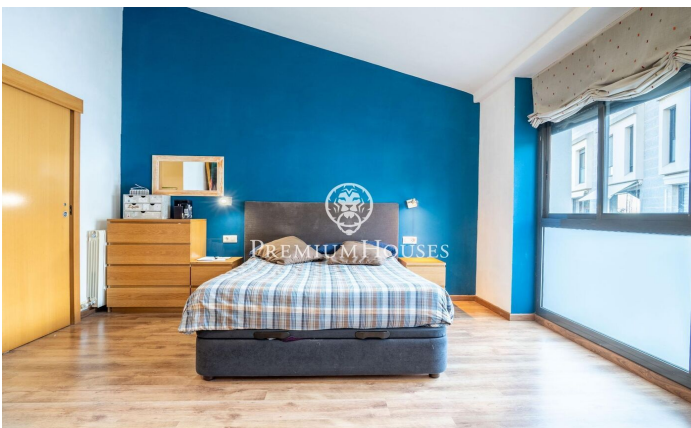
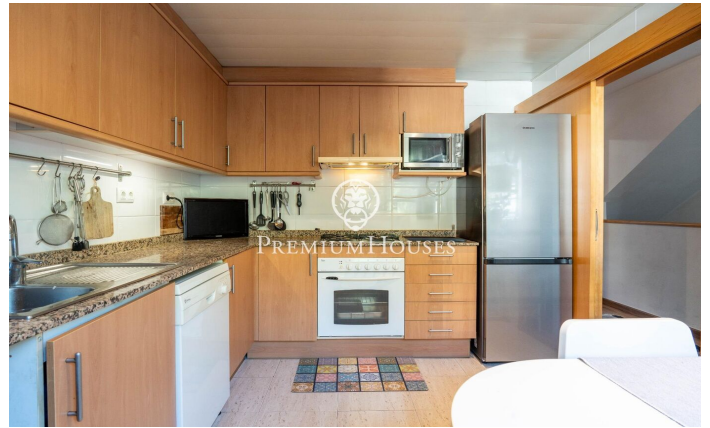
Quint mar / Sitges

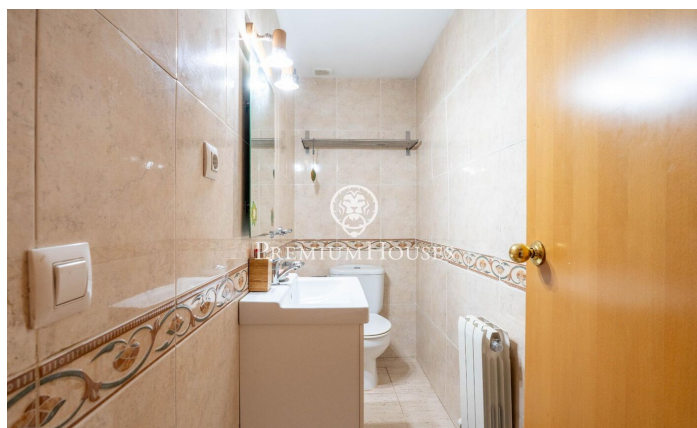
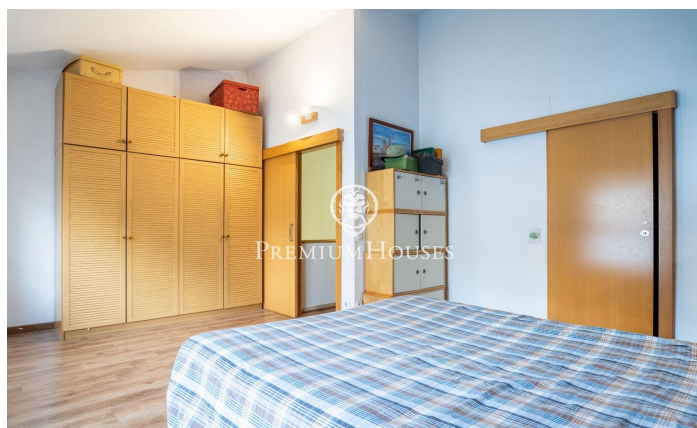
En el barrio de Quintmar de Sitges encontramos esta casa adosada con patio. La propiedad esta en una comunidad con piscina. La vivienda se encuentra en muy buen estado. La propiedad se divide en tres plantas. En la planta principal está el salón-comedor con acceso al jardín. Seguidamente encontramos una cocina office. Finalmente, un aseo da servicio a la planta. La primera planta se compone de tres habitaciones dobles, una de ellas en suite. En la misma planta se encuentra un baño completo que da servicio al resto de habitaciones. En el sótano la propiedad tiene un garaje para aparcar un coche. El barrio de Quintmar de Sitges destaca por su tranquilidad. Tiene un acceso fácil y rápido a la autopista C-32 con dirección a Barcelona y al aeropuerto del Prat.

550.000 €

148 m²
3 Habitaciones
2 Baños
Piscina
AACC
Calefacción
Trastero
Parking







Contáctenos para mas información o para concertar una visita

Tel: +34 93 809 72 40

sitges@premiumhouses.com

www.premiumhouses.es