

## Casa adosada esquinera en Quintmar

Ref: PHS100986



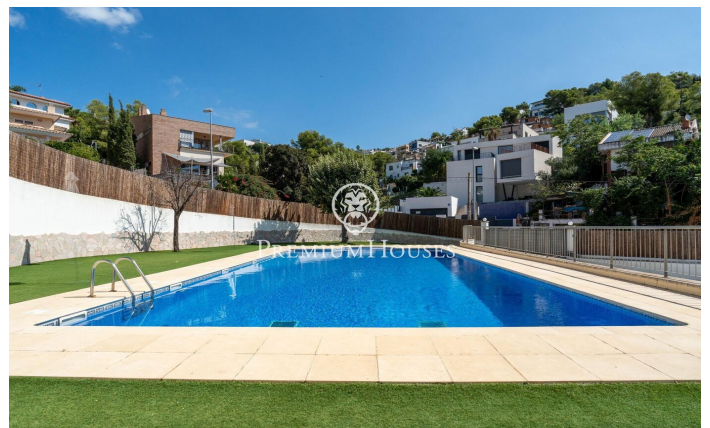
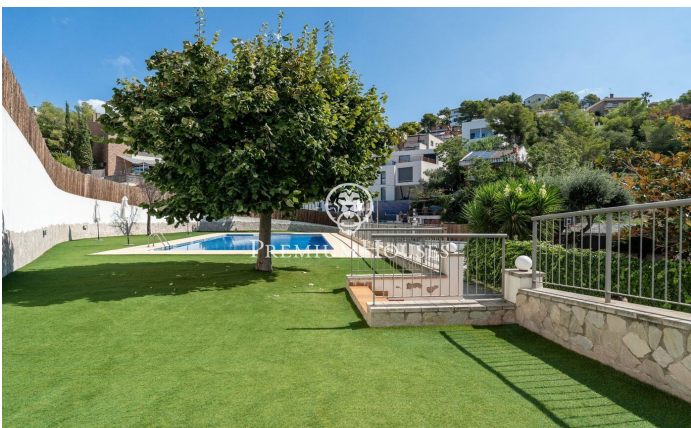
### Quint Mar / Sitges

En el barrio de Quintmar de Sitges se vende esta casa adosada esquinera. La casa tiene un gran jardín privado y una piscina comunitaria. Además, tiene un garaje de cabina. La propiedad se divide en cuatro plantas. En la planta principal tenemos un gran salón-comedor con salida a un balcón. Seguidamente nos encontramos con una amplia cocina con acceso a una terraza. Desde la terraza se baja por unas escaleras al jardín. A continuación, hay una habitación doble y un aseo de cortesía que da servicio a la planta baja. La primera planta se compone de tres habitaciones dobles, una de ellas es en suite con acceso al balcón. Todas las habitaciones tienen armarios empotrados. En la segunda planta nos encontramos con una buhardilla con una habitación en suite con salida a una amplia terraza con vistas al mar. La propiedad dispone de un garaje para aparcar un coche en el sótano. La comunidad cuenta con jardín y piscina comunitaria. El barrio de Quintmar de Sitges destaca por su tranquilidad. Tiene un acceso fácil y rápido a la autopista C-32 con dirección a Barcelona y al aeropuerto del Prat.

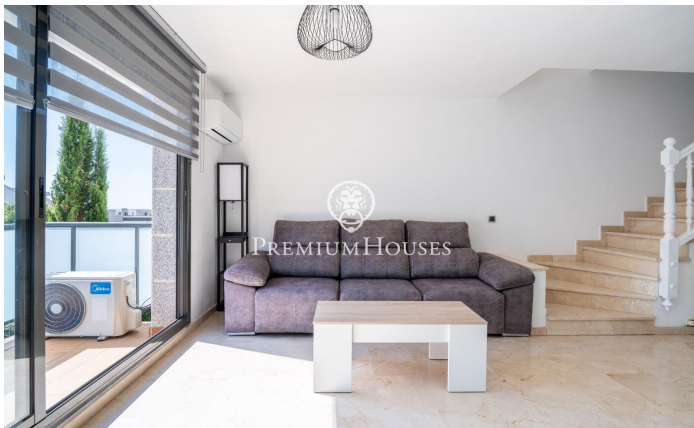
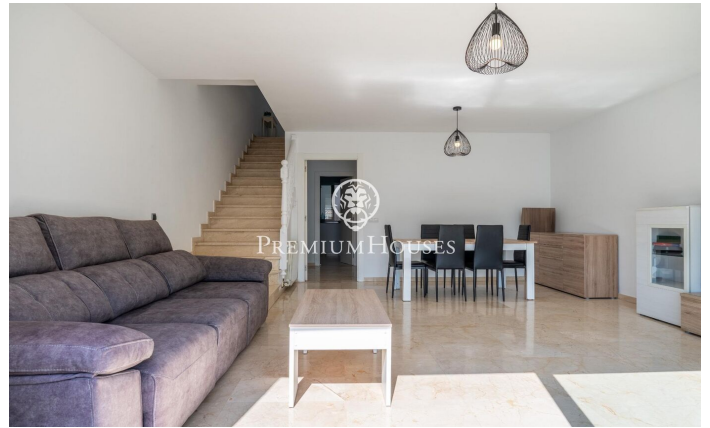
**525.000 €**

180 m<sup>2</sup>  
5 Habitaciones  
4 Baños  
Piscina  
AACC  
Calefacción  
Vistas a la montaña  
Trastero  
Teléfono  
Parking  
Armarios empotrados

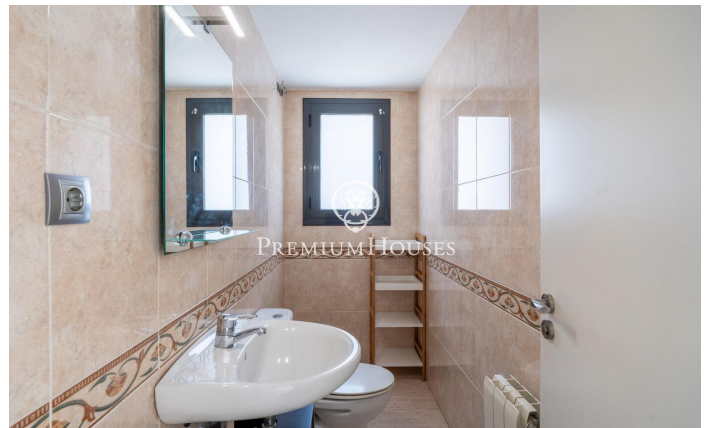












Contáctenos para mas información o para concertar una visita

Tel: +34 93 809 72 40

[sitges@premiumhouses.com](mailto:sitges@premiumhouses.com)

[www.premiumhouses.es](http://www.premiumhouses.es)