

Chalet independiente con vistas despejadas en Montgavina

Ref: PHS100540

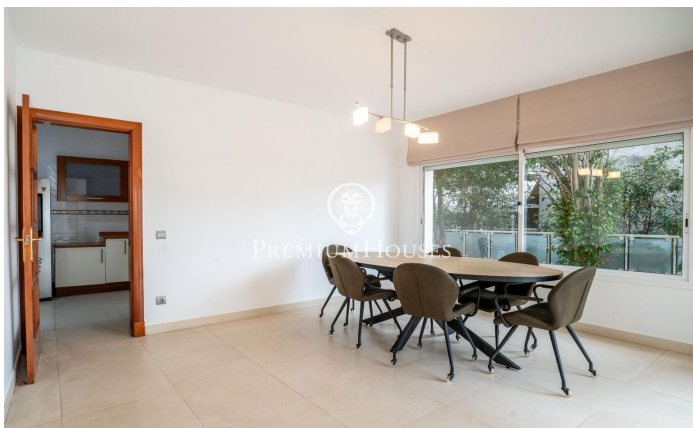


Montgavina / Sitges

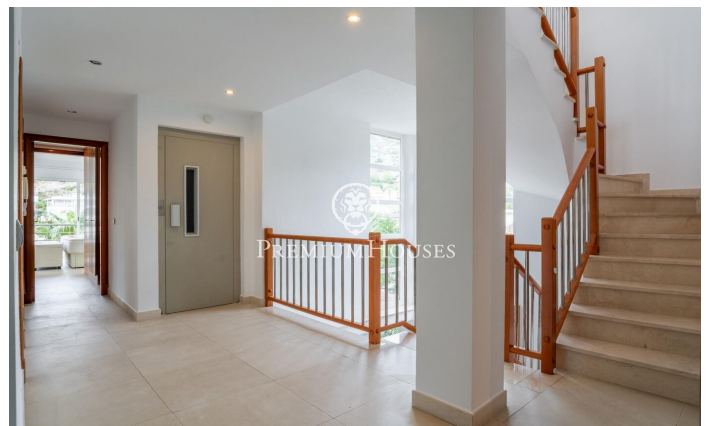
En el barrio de Montgavina de Sitges encontramos este chalet independiente. La vivienda cuenta con vistas despejadas. La casa tiene piscina y jardín. La propiedad se divide en dos plantas. En la planta baja encontramos la zona de día que se compone de un salón-comedor y una cocina independiente. Desde ambas estancias se accede a una amplia terraza. En la misma planta nos encontramos con una habitación doble con armarios empotrados. Un baño completo da servicio a toda la planta baja. En la primera planta encontramos la zona de noche donde tenemos una habitación doble en suite con un pequeño vestidor. Desde la misma se accede a una terraza. Seguidamente, hay dos habitaciones dobles y un baño completo que da servicio a ambas estancias. Desde una de ellas accedemos al jardín con piscina. La casa tiene una azotea que sirve de solarium desde donde se pueden apreciar unas vistas despejadas y al mar también. En el sótano, la casa dispone de un garaje con una capacidad para aparcar un coche. La casa dispone también de un ascensor que conecta desde el garaje. El barrio Montgavina se caracteriza por gozar de gran tranquilidad durante todo el año. Todo ello sin renunciar a una ubicación óptima con respecto a la autopista dirección Barcelona y al aeropuerto.

1.100.000 €

361 m²
4 Habitaciones
3 Baños
609 m² parcela
Piscina
AACC
Calefacción
Trastero
Ascensor
Teléfono
Parking
Armarios empotrados







Contáctenos para mas información o para concertar una visita

Tel: +34 93 809 72 40

sitges@premiumhouses.com

www.premiumhouses.es