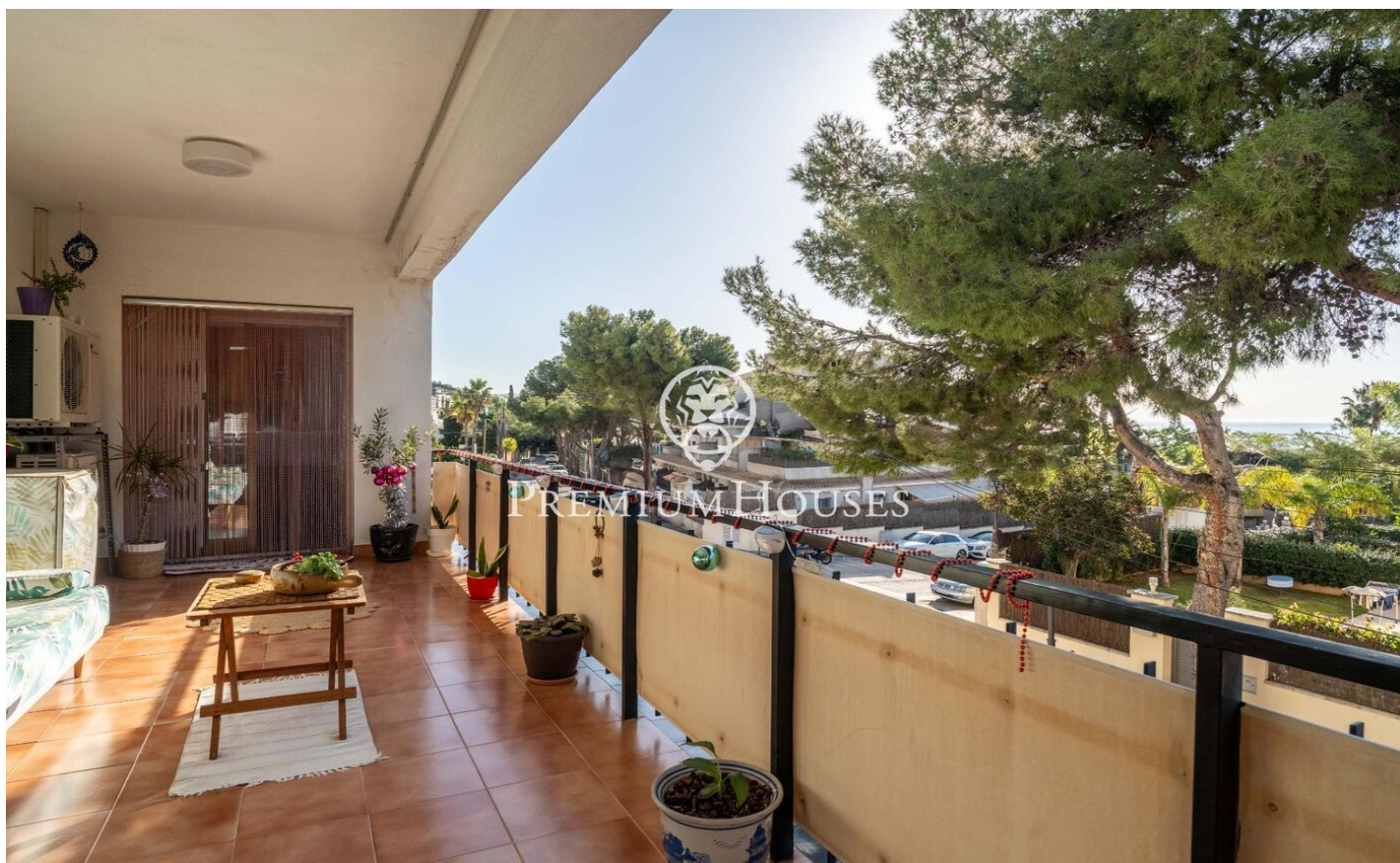


## Piso con vistas despejadas en Levantina

Ref: PHS101032

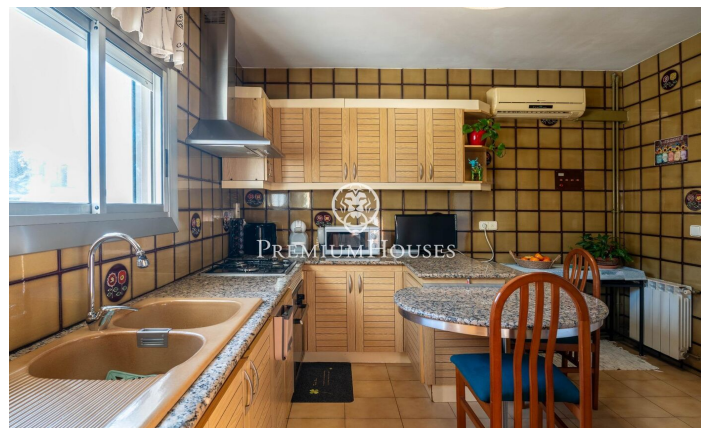
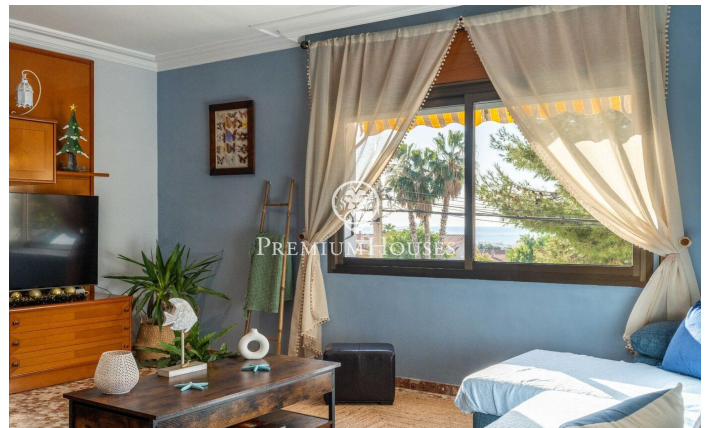


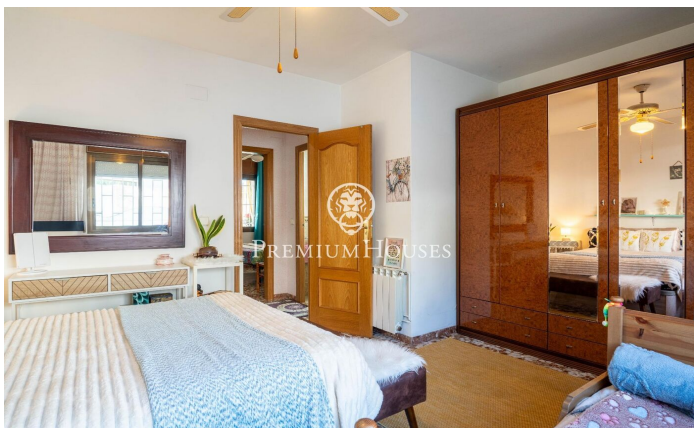
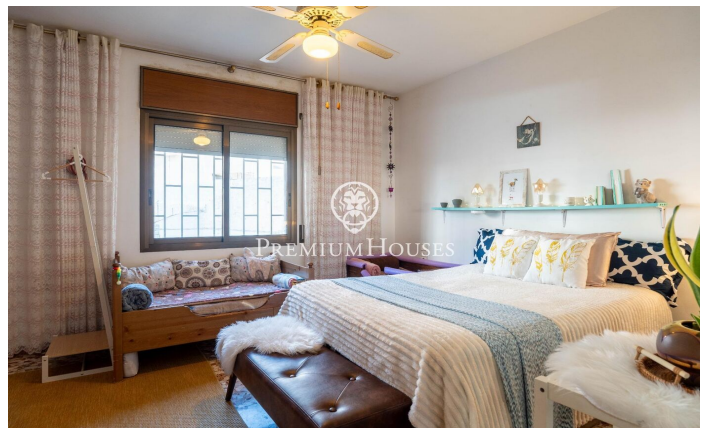
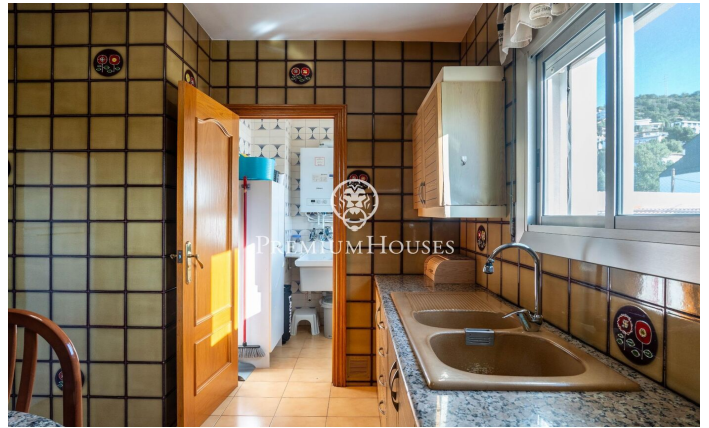
### Levantina / Sitges

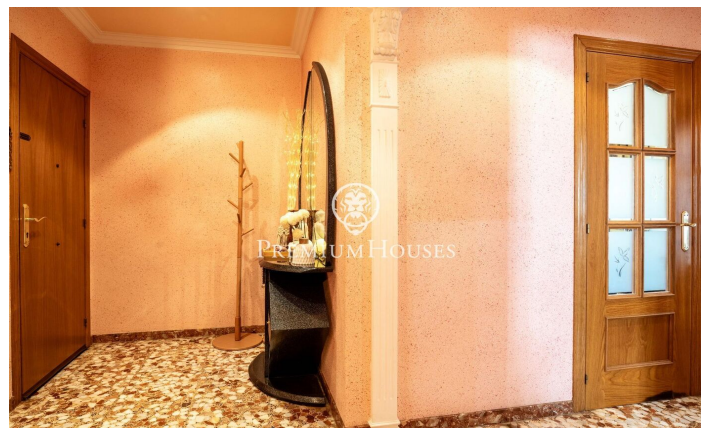
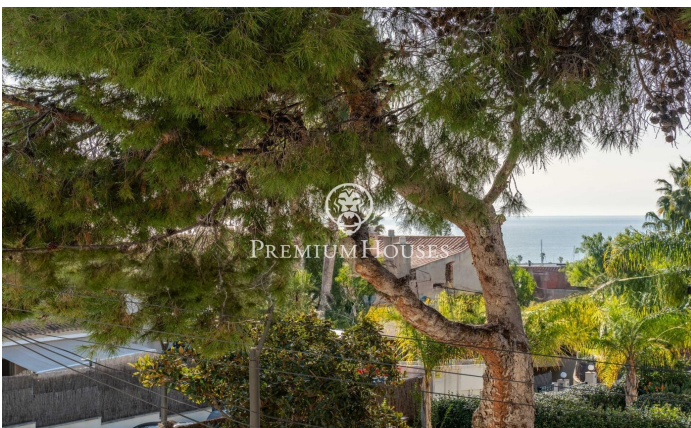
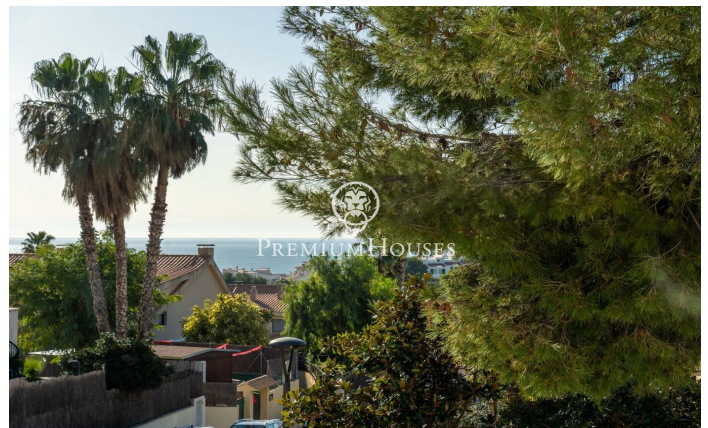
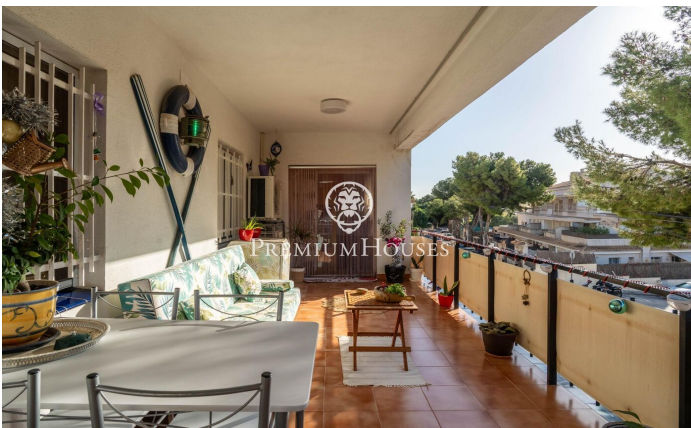
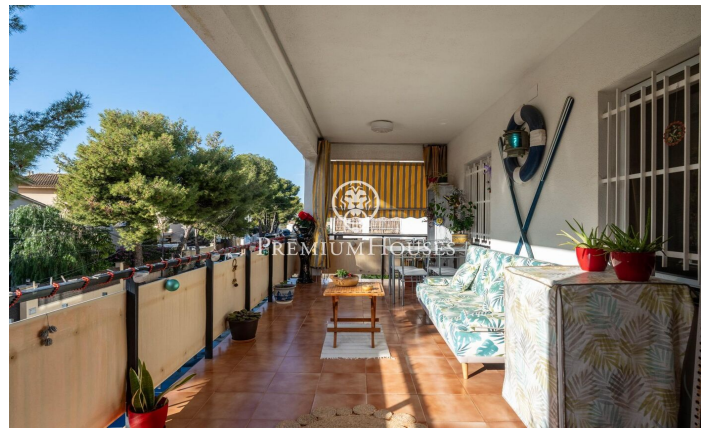
En el barrio de Levantina de Sitges tenemos este piso con vistas despejadas. La vivienda cuenta con terraza orientada a sur. La zona de día está compuesta por un salón-comedor y una cocina independiente con lavadero. Desde el salón accedemos a una terraza con vistas despejadas. La zona de noche está compuesta por tres habitaciones dobles con armarios empotrados y dos baños completos. La vivienda incluye un apartamento independiente de 55 metros cuadrados con jardín en la planta de acceso de la calle. El barrio de Levantina de Sitges cuenta con muy buena conexión con la C-32 para ir al aeropuerto y Barcelona. Adicionalmente, cuenta con una gran tranquilidad durante todo el año.

**449.000 €**

121 m<sup>2</sup>  
3 Habitaciones  
2 Baños  
AACC  
Calefacción  
Terraza  
Armarios empotrados







Contáctenos para mas información o para concertar una visita

Tel: +34 93 809 72 40

[sitges@premiumhouses.com](mailto:sitges@premiumhouses.com)

[www.premiumhouses.es](http://www.premiumhouses.es)