



## Casa pareada en Levantina con piscina propia

Ref: PHS100901



### Levantina / Sitges

En el barrio de Levantina de Sitges encontramos esta casa pareada con piscina propia y gran jardín. Gracias a su orientación sur goza de luz natural durante todo el día. En la planta de acceso a la vivienda encontramos el salón comedor con salida directa al jardín. El jardín se compone de un espacio con pérgola y comedero de verano. En el mismo espacio tenemos una piscina propia para poder disfrutar en verano. En esta misma planta hay también una cocina independiente y un aseo de cortesía. En la primera planta hay 3 habitaciones dobles con un baño completo compartido. En la segunda planta hay una suite con acceso a una terraza con vista despejada de gran tamaño. Finalmente, en la planta sótano hay un garaje de cabina con espacio para un coche grande y mucho espacio de almacenaje. El barrio de Levantina de Sitges cuenta con muy buena conexión con la C-32 para ir al aeropuerto y Barcelona. Adicionalmente, cuenta con una gran tranquilidad durante todo el año.

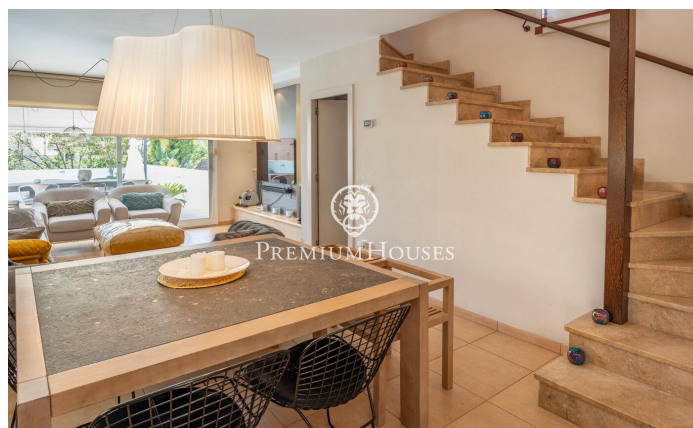
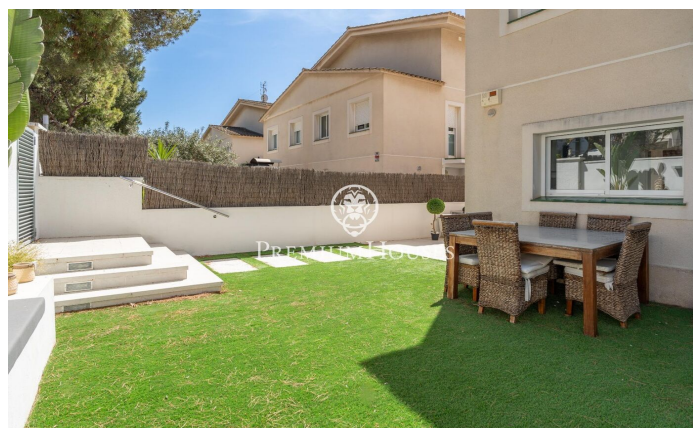
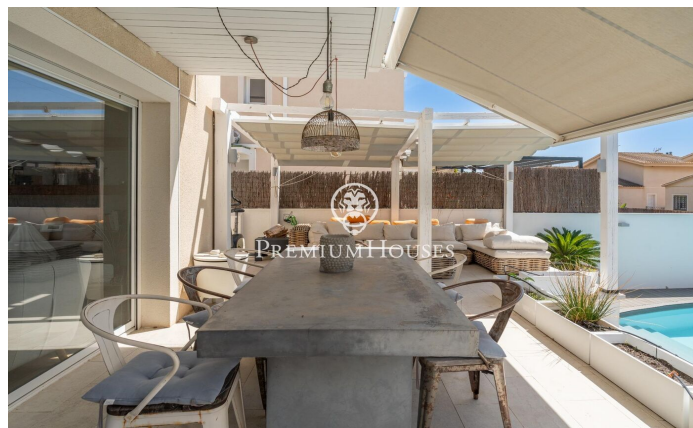
**810.000 €**

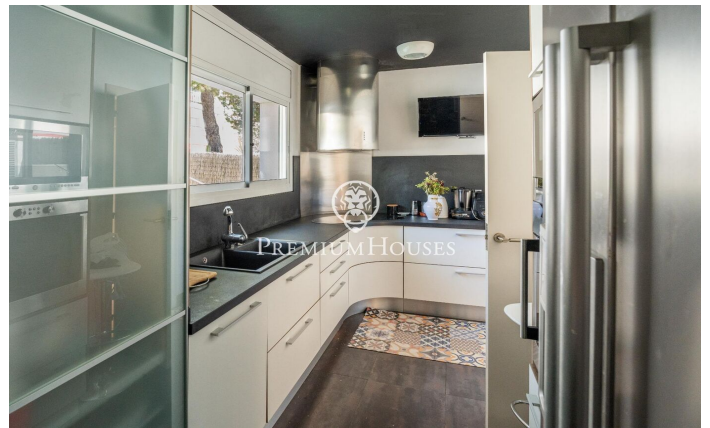
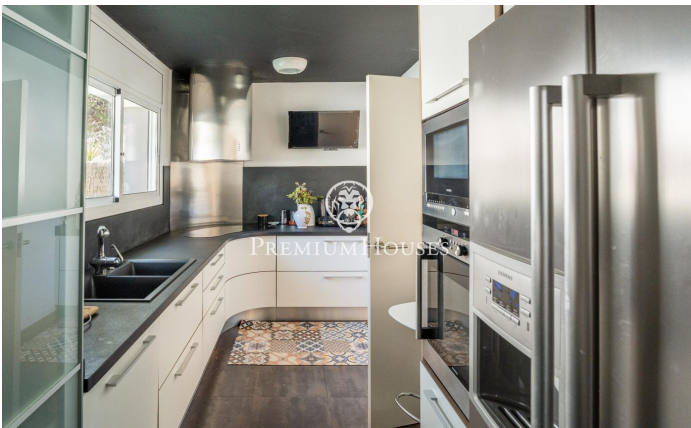
207 m<sup>2</sup>  
4 Habitaciones  
2 Baños  
Piscina  
Calefacción  
Patio interior  
Trastero  
Teléfono  
Parking  
Armarios empotrados



**PREMIUMHOUSES**  
Excellence in Real Estate

Avda. Camí dels Capellans, 81  
Local 3 Sitges  
Tel: +34 93 809 72 40



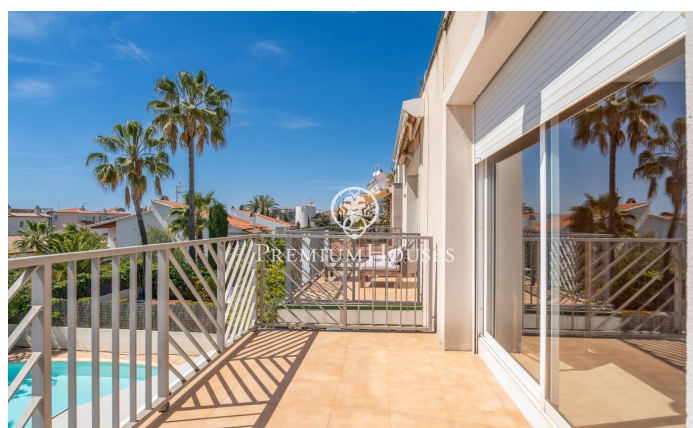
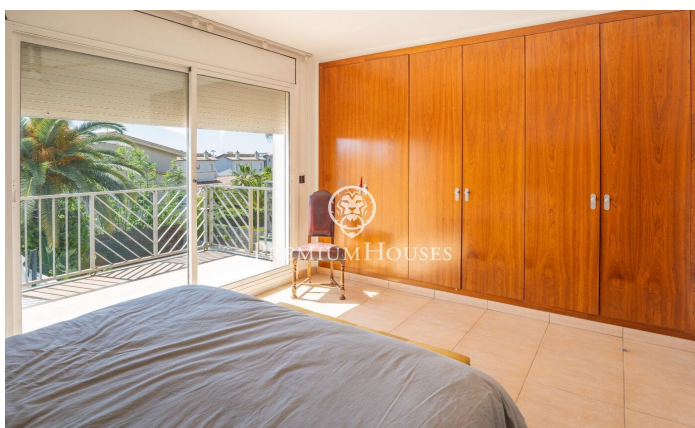
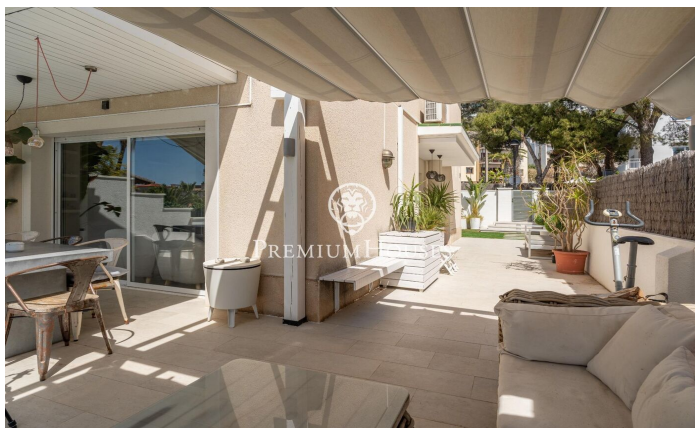




**PREMIUMHOUSES**

Excellence in Real Estate

Avda. Camí dels Capellans, 81  
Local 3 Sitges  
Tel: +34 93 809 72 40



Contáctenos para mas información o para concertar una visita

Tel: +34 93 809 72 40

[sitges@premiumhouses.com](mailto:sitges@premiumhouses.com)

[www.premiumhouses.es](http://www.premiumhouses.es)