

Casa moderna en La Plana

Ref: PHS101088

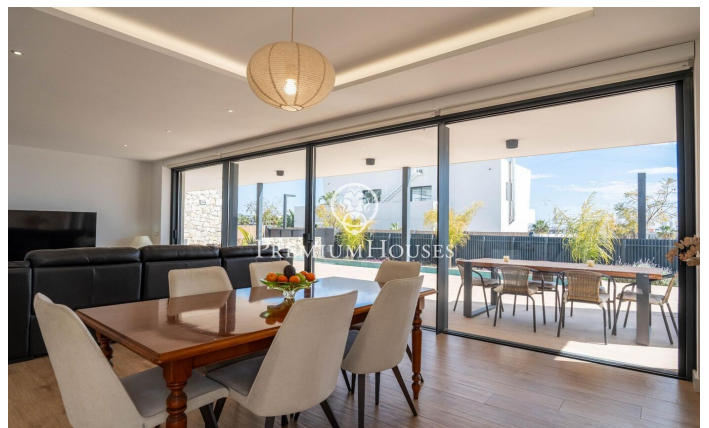
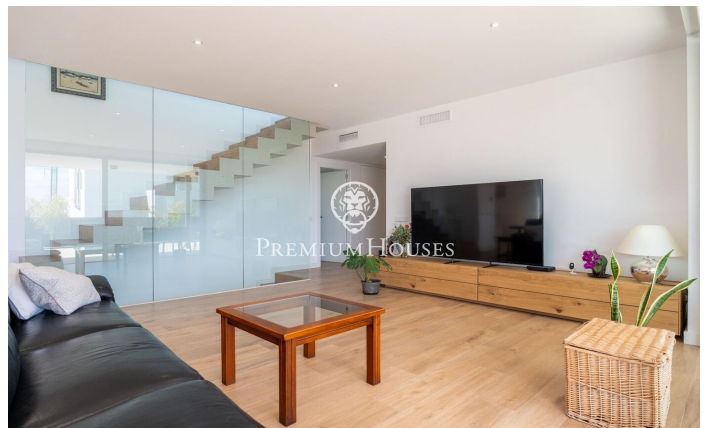
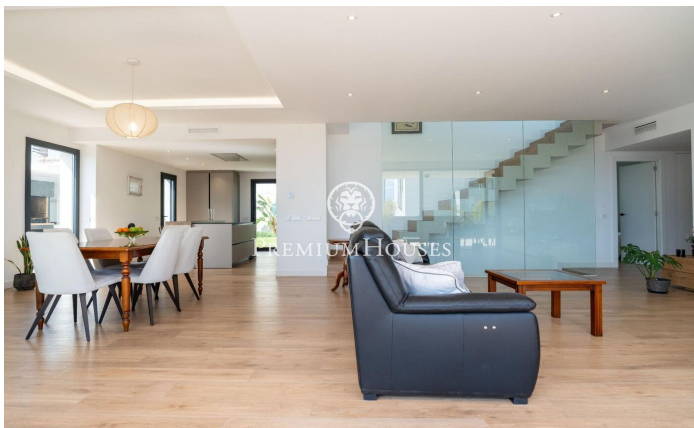
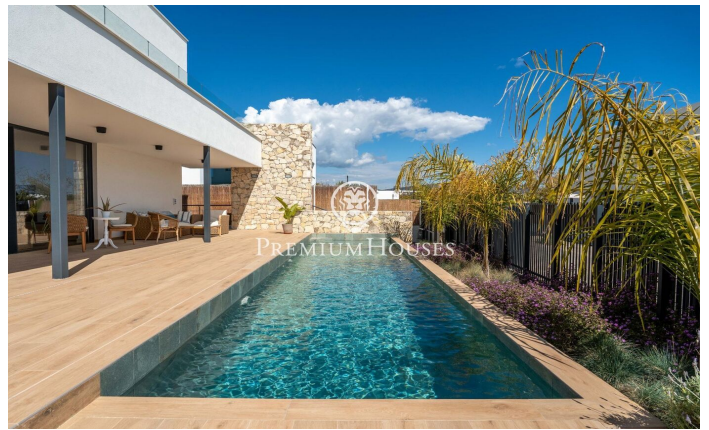


La Plana / Sitges

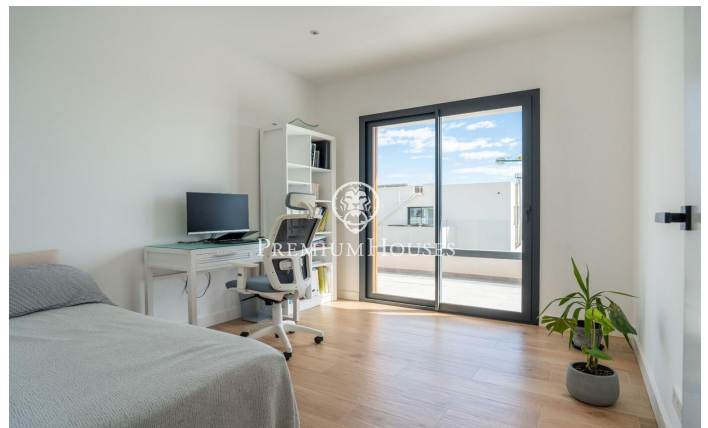
En el barrio de la Plana de Sitges tenemos esta casa independiente de reciente construcción orientada a sur. La casa dispone de su propia piscina, una cocina de verano con barbacoa y un garaje con capacidad para dos coches. La casa se divide en tres plantas. En la planta baja hay un salón-comedor con una cocina con isla. Desde ambas estancias se accede al jardín con piscina y también a la cocina de verano con barbacoa. En la misma planta, hay una habitación individual y el dormitorio principal en suite con vestidor. Un baño de cortesía da servicio a la planta. En la primera planta tenemos la zona de noche con una suite, dos habitaciones dobles y un baño completo que da servicio a los dos otros dormitorios. Todas las habitaciones tienen armarios empotrados y acceso a una gran terraza con orientación a sur. En el sótano hay una sala polivalente, un baño y un garaje con capacidad para dos coches. El barrio de La Plana de Sitges es una zona residencial tranquila cerca de servicios esenciales. Todo ello sin renunciar a estar a poca distancia caminando del centro.

10.000 €

294 m²
5 Habitaciones
4 Baños
604 m² parcela
AACC
Calefacción
Trastero
Amueblado
Teléfono
Parking
Armarios empotrados







Contáctenos para mas información o para concertar una visita

Tel: +34 93 809 72 40

sitges@premiumhouses.com

www.premiumhouses.es