



Casa independiente moderna a estrenar en la Plana

Ref: PHS100977

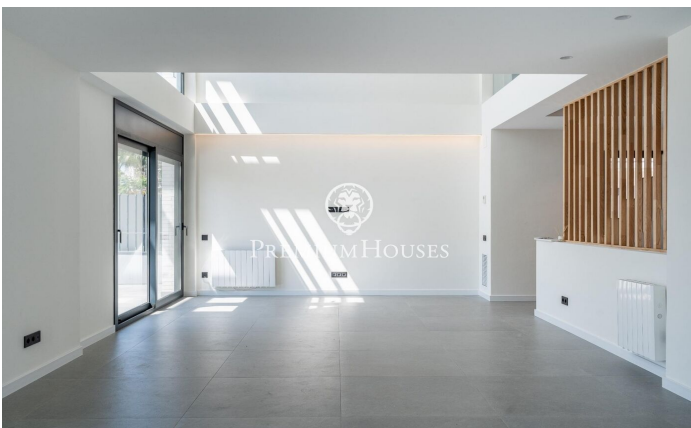
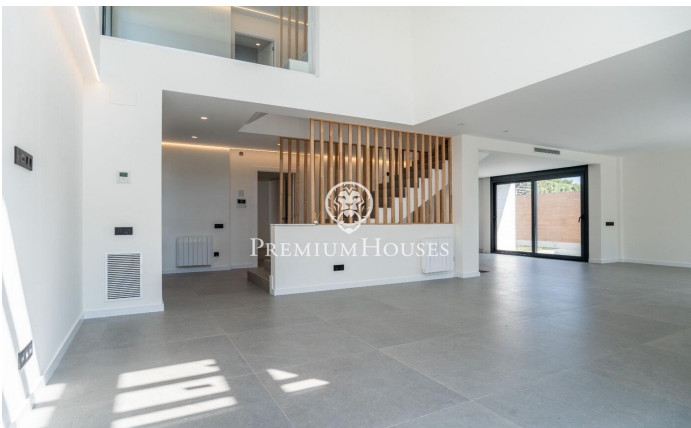
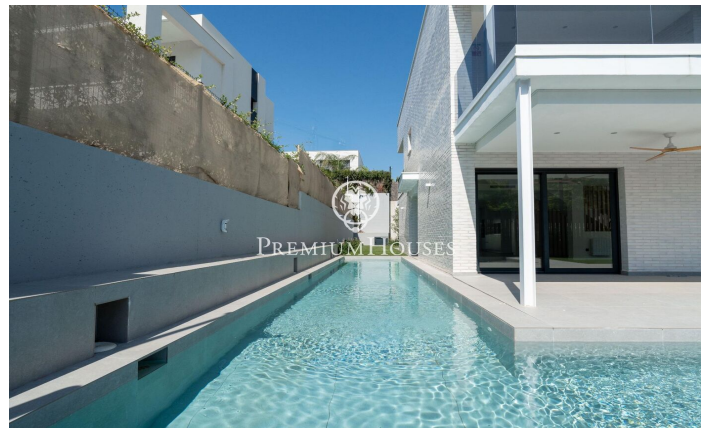
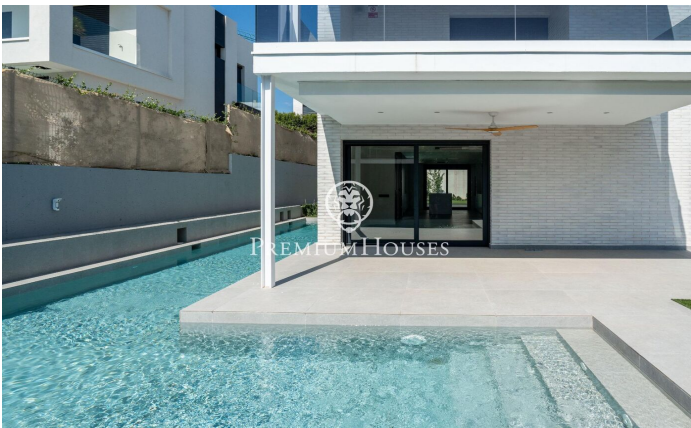


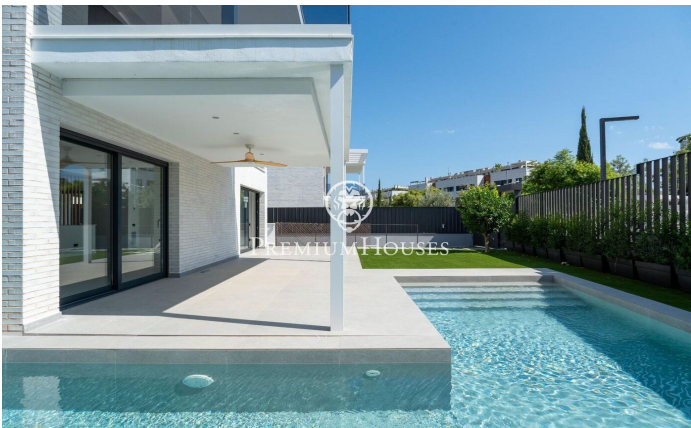
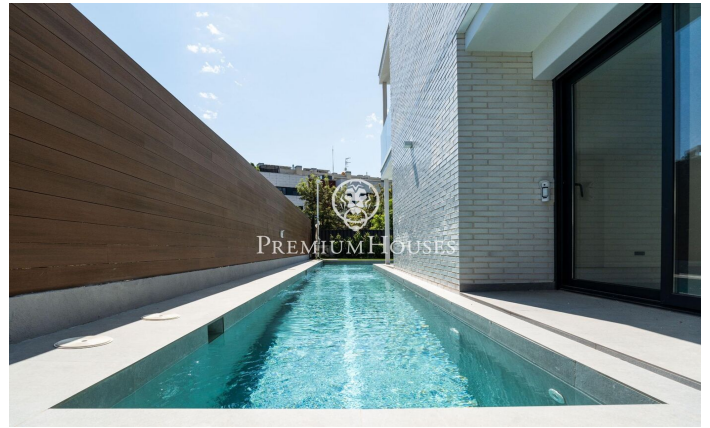
La Plana / Sitges

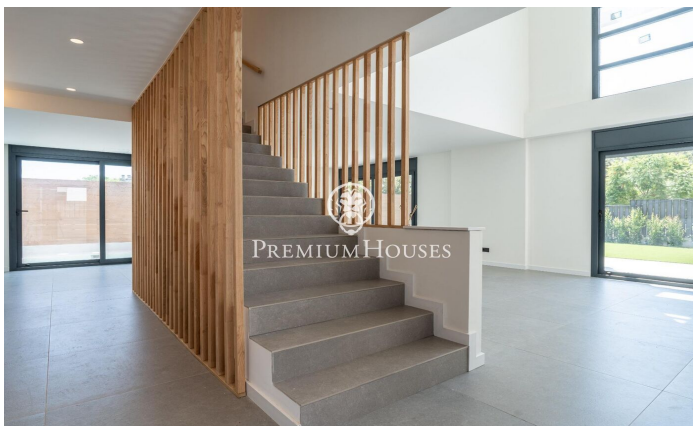
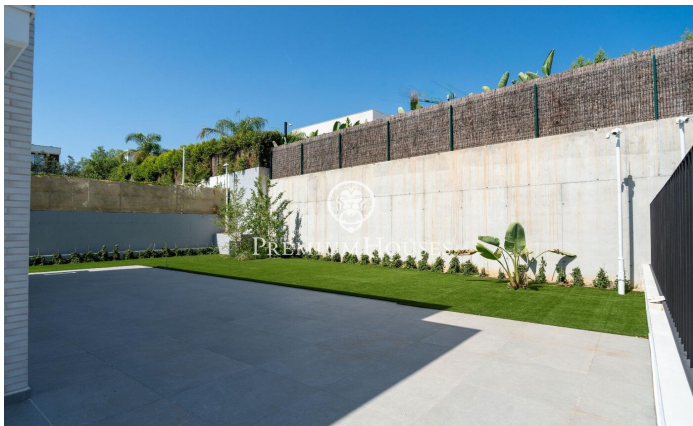
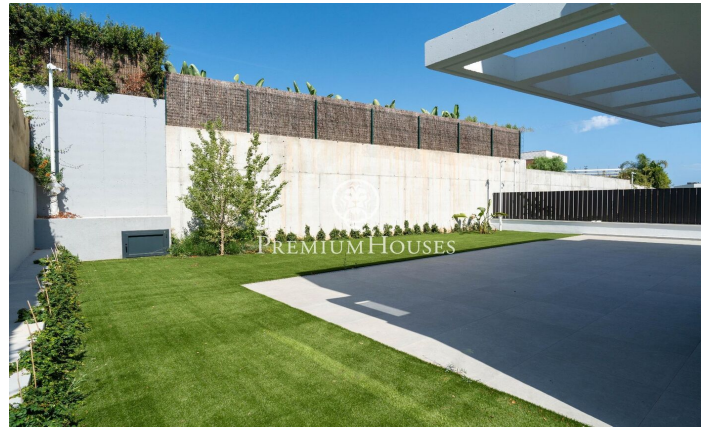
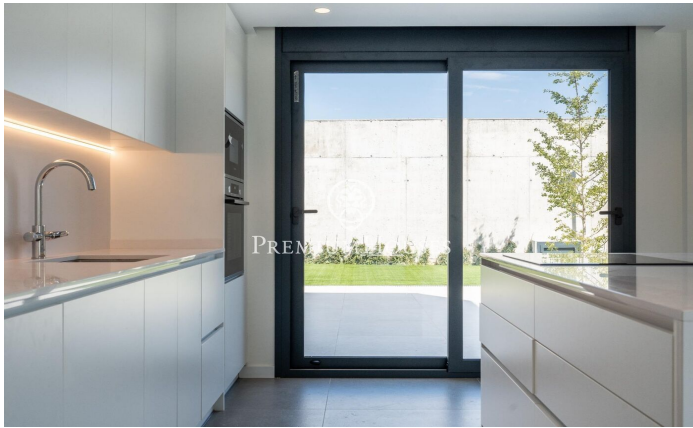
En el barrio de la Plana en Sitges encontramos esta casa moderna a estrenar. La propiedad cuenta con un jardín en la parte trasera, una piscina y dispone de un gran garaje con una capacidad para cinco coches. La casa se divide en cuatro plantas. En la planta baja tenemos un gran salón-comedor y una cocina con una isla central. Desde ahí hay una salida al porche. En la misma planta hay una habitación doble en suite cuyo baño da servicio a la planta baja. En la primera planta encontramos la zona de noche que cuenta con tres habitaciones dobles todas en suite y con salida a un balcón, excepto la principal que tiene salida a una gran terraza. Todas las habitaciones tienen armarios empotrados salvo la principal que tiene un vestidor. En la segunda planta nos encontramos con un solarium. En el sótano hay un garaje con una capacidad para cinco coches. Al lado hay una gran sala diáfana y dos salas de máquinas. El barrio de La Plana de Sitges es una zona residencial tranquila cercana a los servicios esenciales. Todo ello sin renunciar a estar a poca distancia caminando del centro.

2.600.000 €

480 m²
4 Habitaciones
4 Baños
600 m² parcela
Piscina
AACC
Calefacción
Teléfono
Parking
Armarios empotrados







Contáctenos para mas información o para concertar una visita

Tel: +34 93 809 72 40

sitges@premiumhouses.com

www.premiumhouses.es