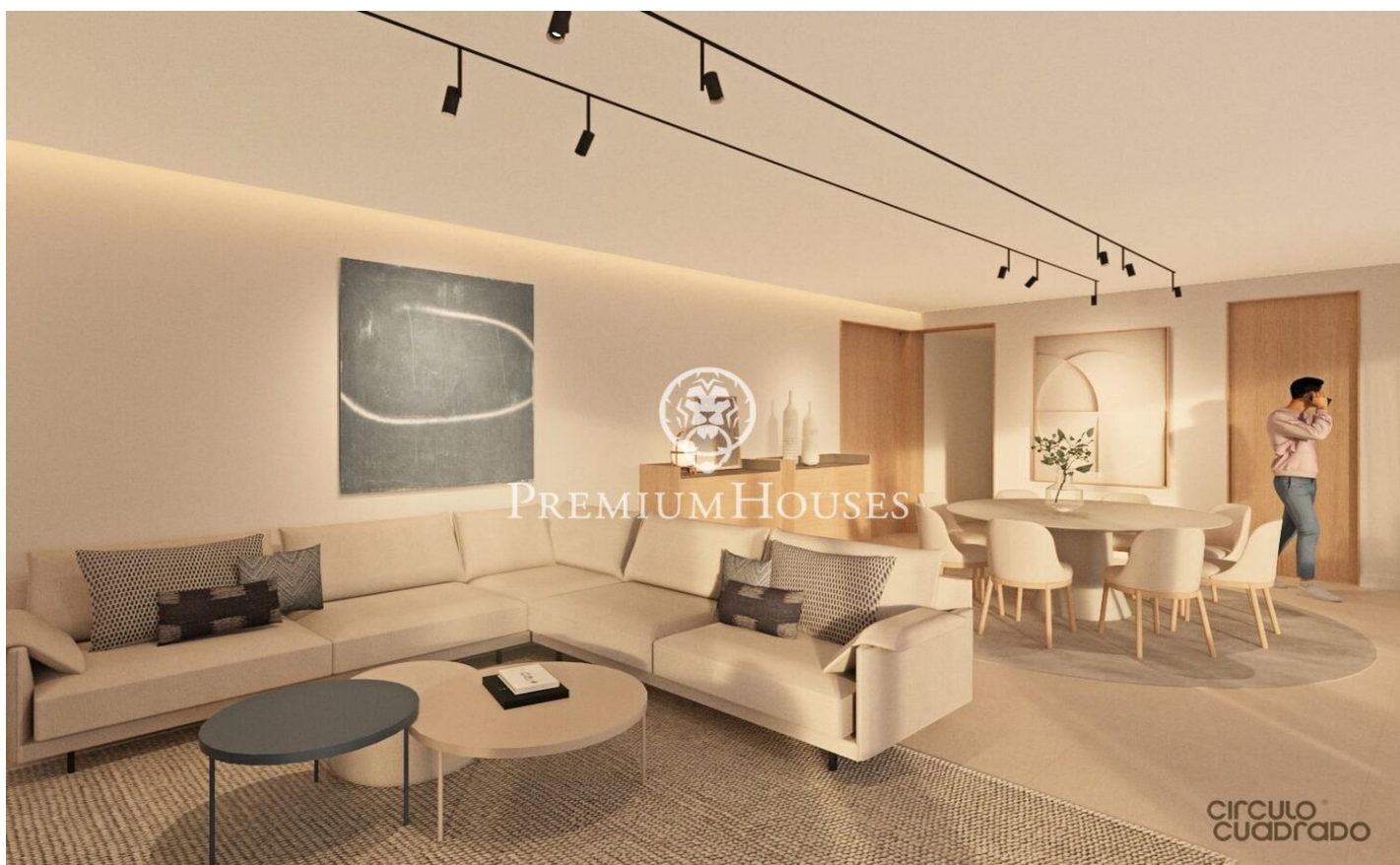


## Casa moderna en La Plana

Ref: PHS100761

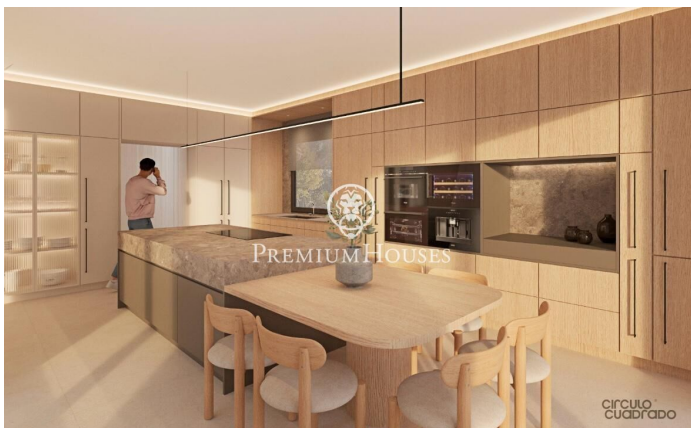
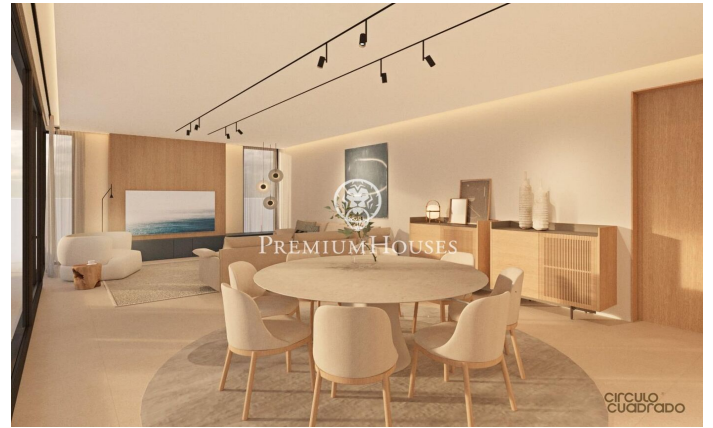


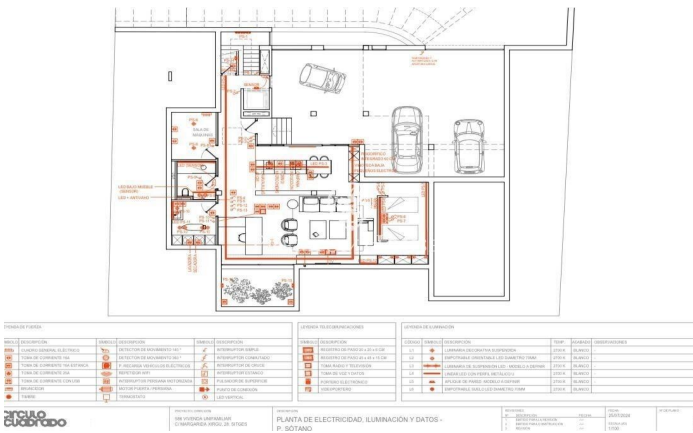
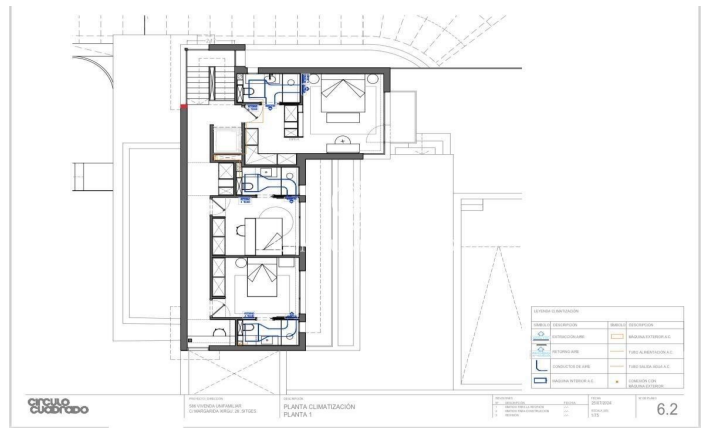
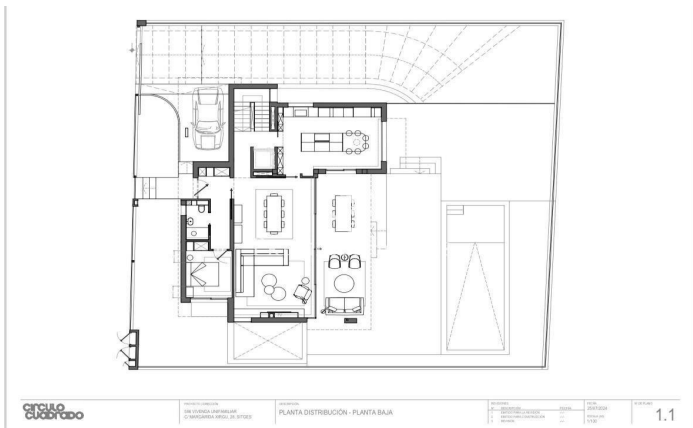
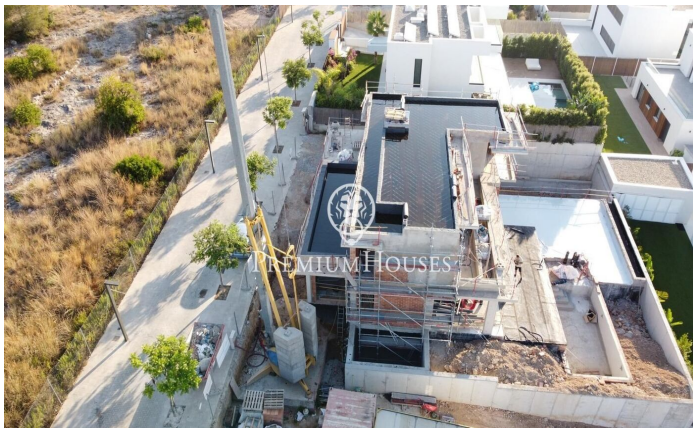
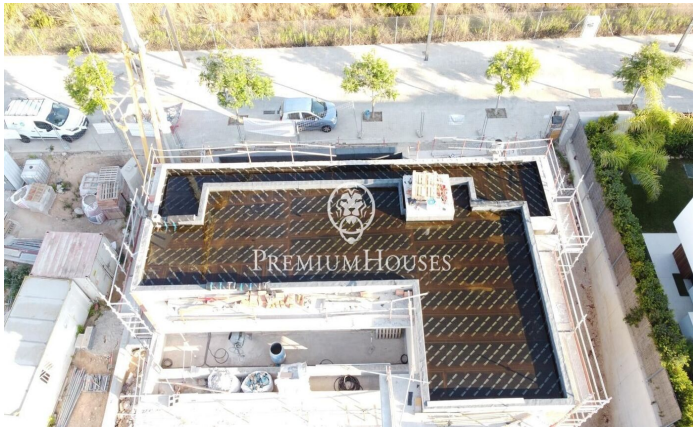
### La Plana / Sitges

En el barrio de La Plana de Sitges encontramos esta casa moderna. La propiedad está orientada a sur. La casa dispone de un garaje con capacidad para tres coches. La propiedad se distribuye en tres plantas. En la planta baja tenemos la zona de día. La misma se compone de un salón-comedor y una cocina con isla. Desde el salón accedemos al jardín con piscina. Completa la planta una habitación doble y un baño completo. En la primera planta está la zona de noche compuesta de tres habitaciones dobles, todas en suite y con acceso a terraza. Todas las habitaciones tienen armarios empotrados. En el sótano hay un garaje con una capacidad para tres coches, un lavadero, una sala polivalente, un baño y un trastero. Un ascensor conecta todas las plantas de la casa. El barrio de La Plana de Sitges es una zona residencial tranquila cercana a los servicios esenciales. Todo ello sin renunciar a estar a poca distancia caminando del centro.

**8.000 €**

480 m<sup>2</sup>  
4 Habitaciones  
6 Baños  
604 m<sup>2</sup> parcela  
AACC  
Calefacción  
Vistas al mar  
Patio interior  
Trastero  
Ascensor  
Teléfono  
Parking  
Armarios empotrados





Contáctenos para mas información o para concertar una visita

Tel: +34 93 809 72 40

[sitges@premiumhouses.com](mailto:sitges@premiumhouses.com)

[www.premiumhouses.es](http://www.premiumhouses.es)

