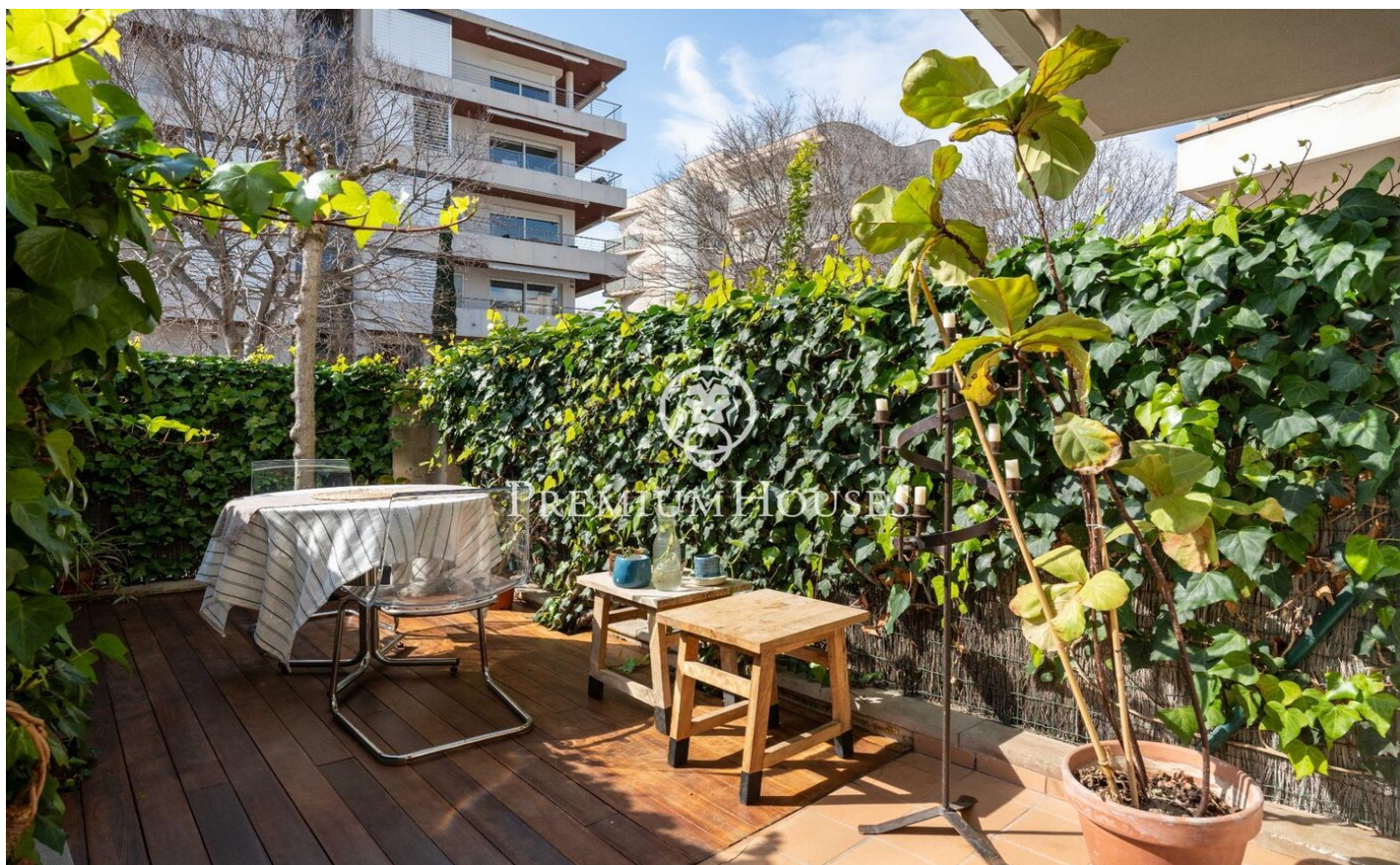


Planta baja con patio en Els Molins

Ref: PHS101067

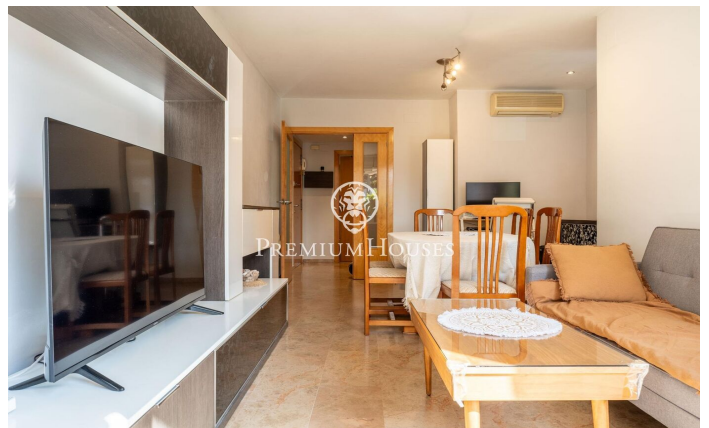
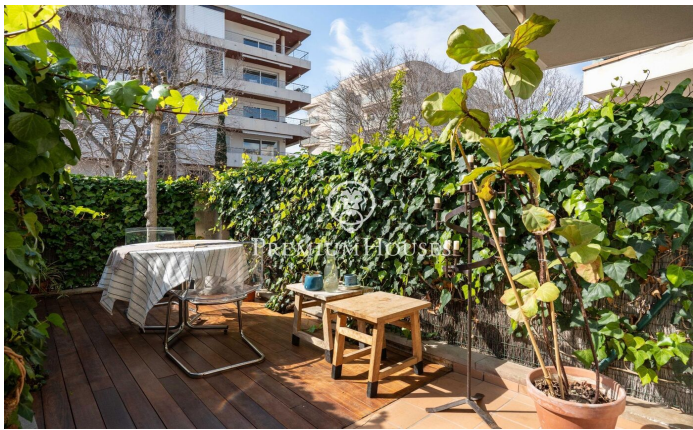


Els Molins/Hospital / Sitges

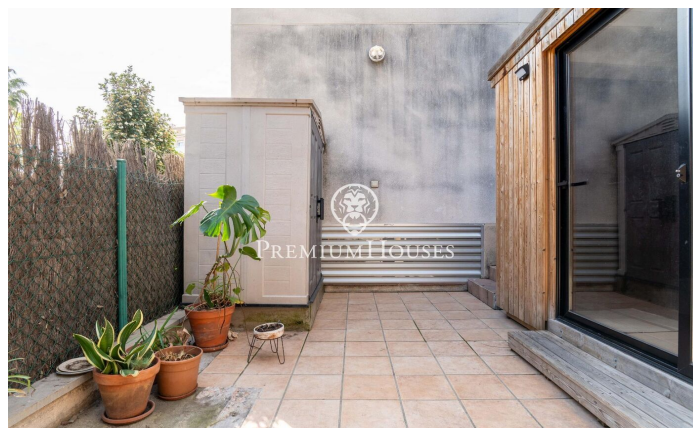
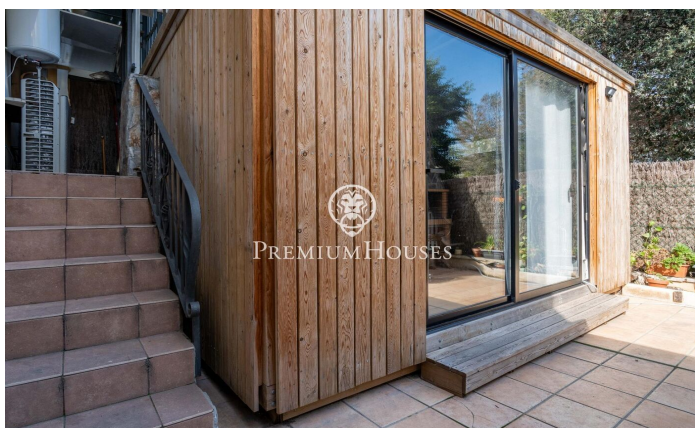
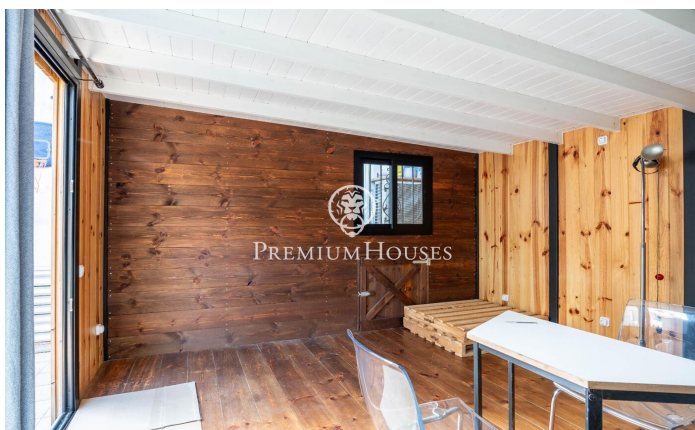
En el barrio de Els Molins de Sitges tenemos esta planta baja con un patio. Gracias a su orientación a sur, la vivienda goza con mucha luz natural. El piso cuenta con una plaza de garaje y un trastero. El piso cuenta con una zona de día que tiene un salón-comedor con acceso a un patio. Seguidamente, tenemos una cocina independiente con salida a otra terraza. Desde la misma accedemos a un patio a través de unas escaleras con una barbacoa y una construcción anexa con una sala. La zona de noche se compone de dos habitaciones dobles, una en suite y una baño completo que da servicio a toda la planta baja. Una de las habitaciones dobles se separó para poder tener una habitación más grande y podría retornar a su estado original. El barrio de Els Molins de Sitges se caracteriza por su tranquilidad durante todo el año y por su cercanía a los servicios esenciales.

450.000 €

82 m²
3 Habitaciones
2 Baños
AACC
Calefacción
Patio interior
Trastero
Ascensor
Teléfono
Parking
Armarios empotrados







Contáctenos para mas información o para concertar una visita

Tel: +34 93 809 72 40

sitges@premiumhouses.com

www.premiumhouses.es