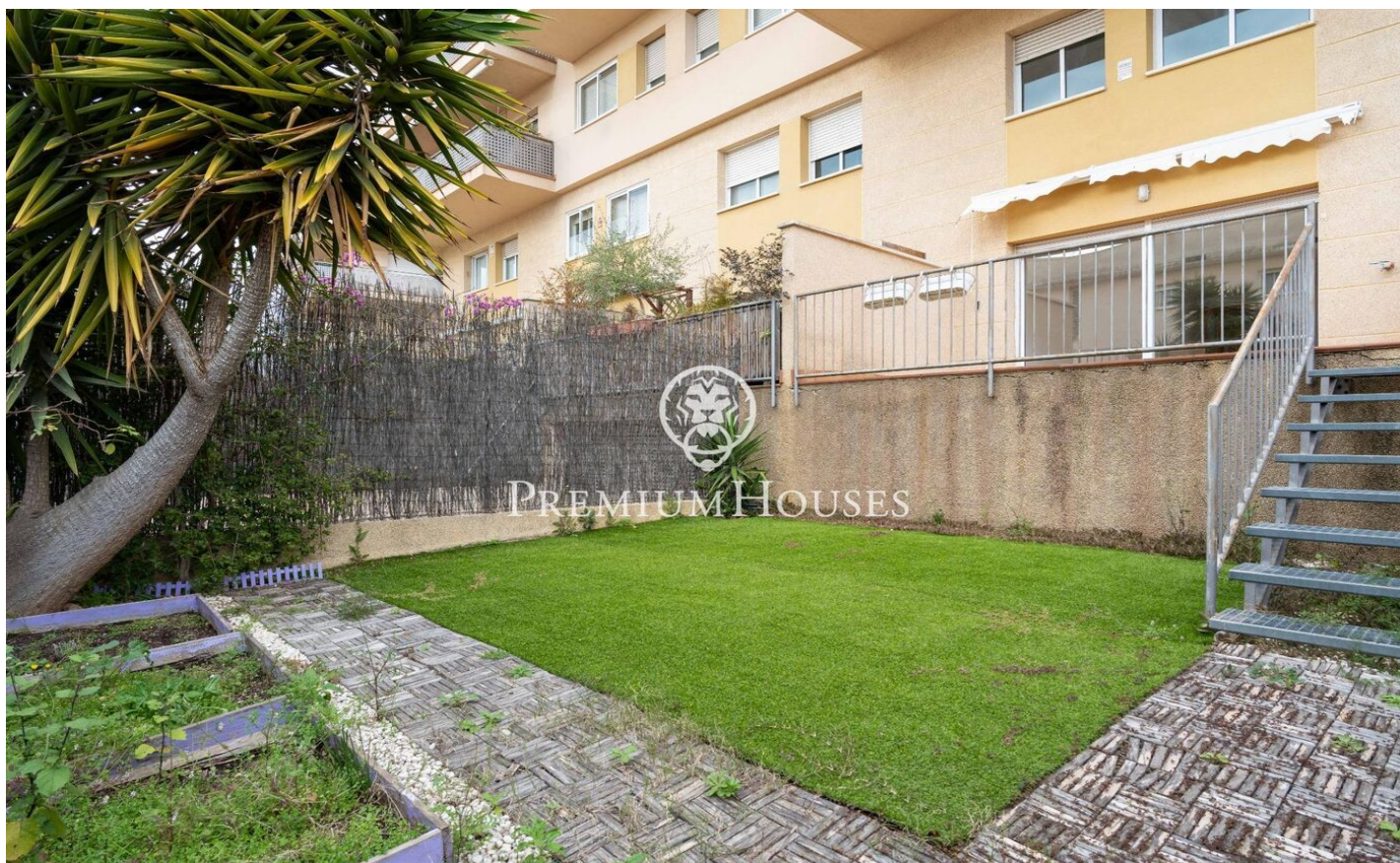




Planta baja con jardín en Pins Vens

Ref: PHS101087



Els Molins/Hospital / Sitges

En el barrio de Pins Vens de Sitges tenemos esta planta baja con gran jardín. La propiedad se encuentra orientada a sur. Adicionalmente, la vivienda cuenta con una plaza de garaje y un trastero. En la planta baja, tenemos la zona de día que se compone de un amplio salón-comedor, una cocina independiente y un aseo de cortesía. Desde la terraza accedemos un patio de dos alturas de gran tamaño. La cocina también tiene salida a una terraza. En la primera planta tenemos la zona de noche que se compone de una suite, dos habitaciones dobles, una habitación individual y un baño completo. Los dos dormitorios dobles llevan armarios empotrados. El barrio de Pins Vens de Sitges se caracteriza por ser residencial y muy tranquilo durante el año. Destaca también por tener todos los servicios esenciales a su cercanía.

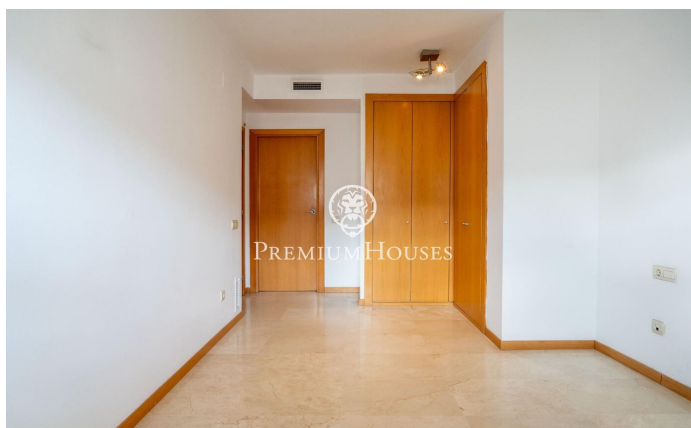
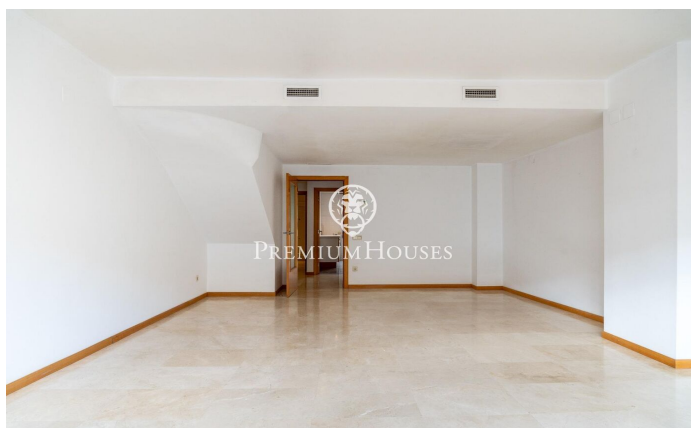
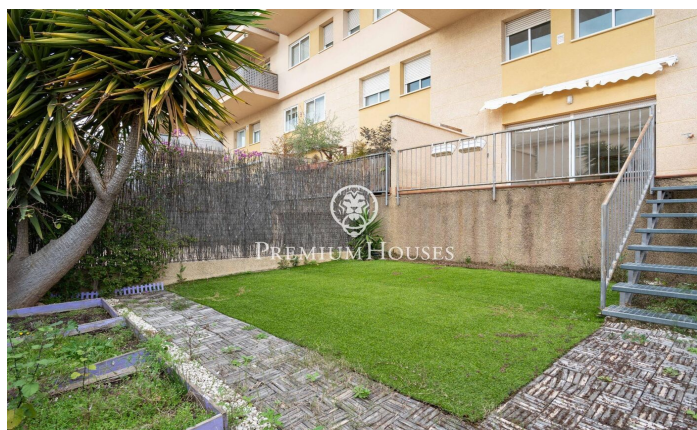
599.000 €

137 m²
4 Habitaciones
2 Baños
AACC
Calefacción
Trastero
Ascensor
Teléfono
Parking
Terraza
Armarios empotrados



PREMIUMHOUSES
Excellence in Real Estate

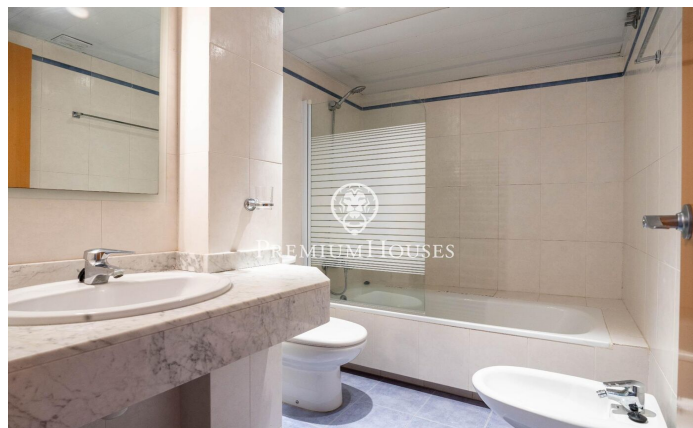
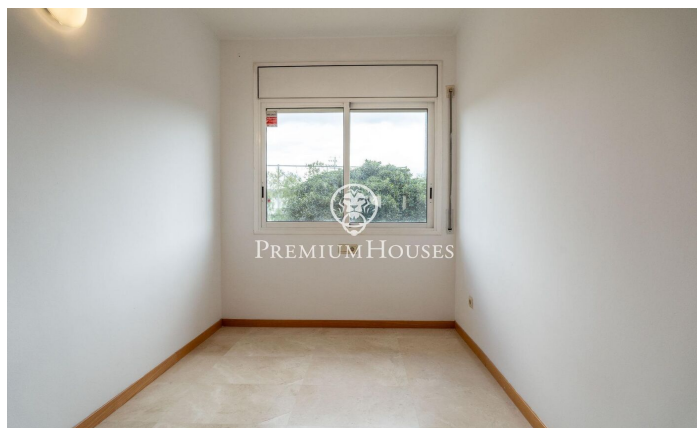
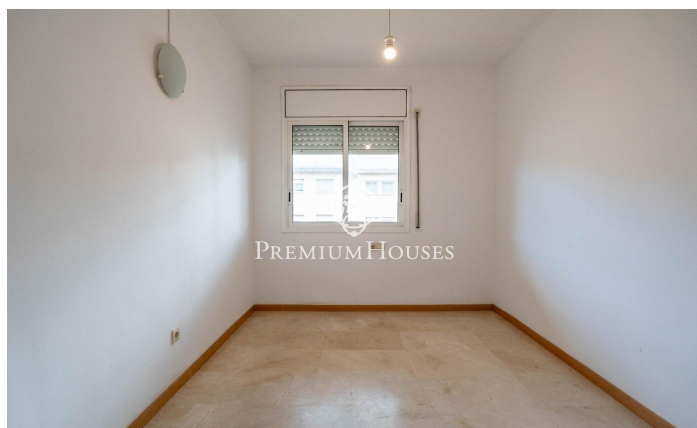
Avda. Camí dels Capellans, 75
Local 4 Sitges
Tel: +34 93 809 72 40





PREMIUMHOUSES
Excellence in Real Estate

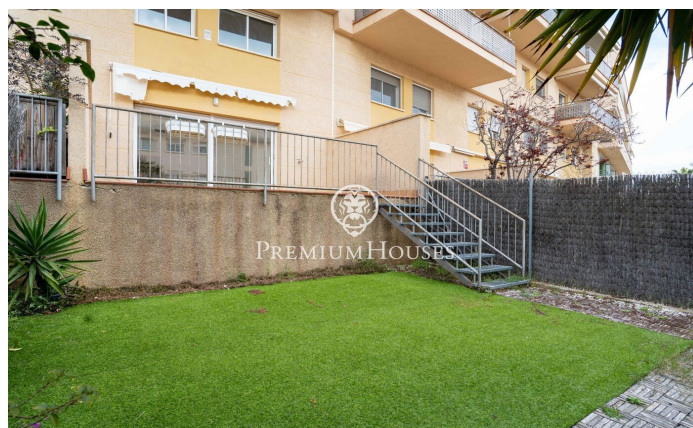
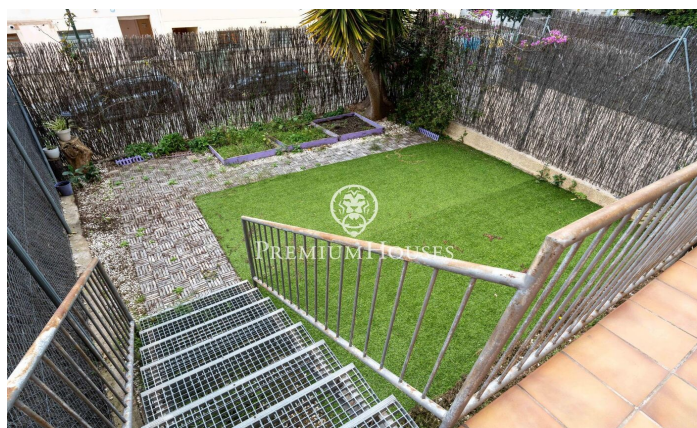
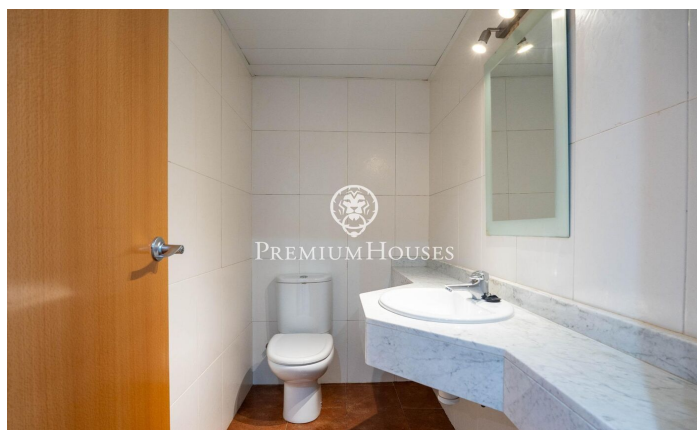
Avda. Camí dels Capellans, 75
Local 4 Sitges
Tel: +34 93 809 72 40





PREMIUMHOUSES
Excellence in Real Estate

Avda. Camí dels Capellans, 75
Local 4 Sitges
Tel: +34 93 809 72 40



Contáctenos para mas información o para concertar una visita

Tel: +34 93 809 72 40

sitges@premiumhouses.com

www.premiumhouses.es