

## Casa adosada con piscina comunitaria en Els Ametllers

Ref: PHS100949



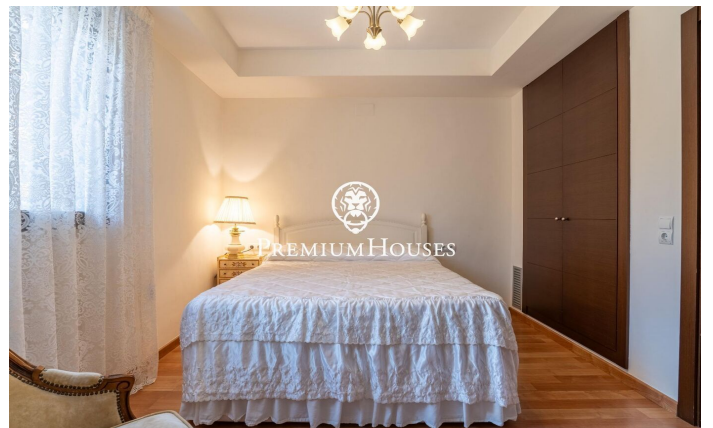
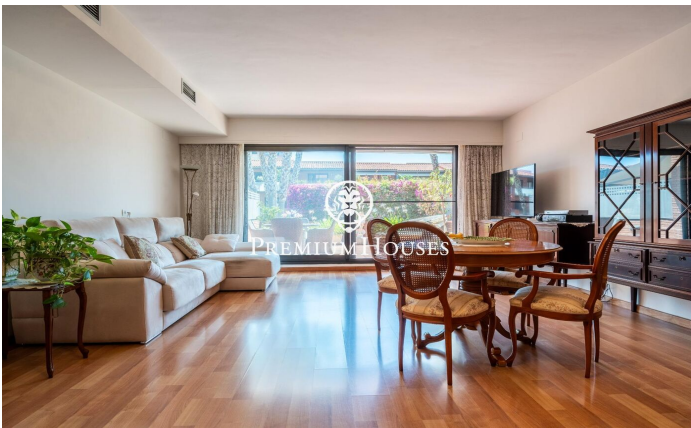
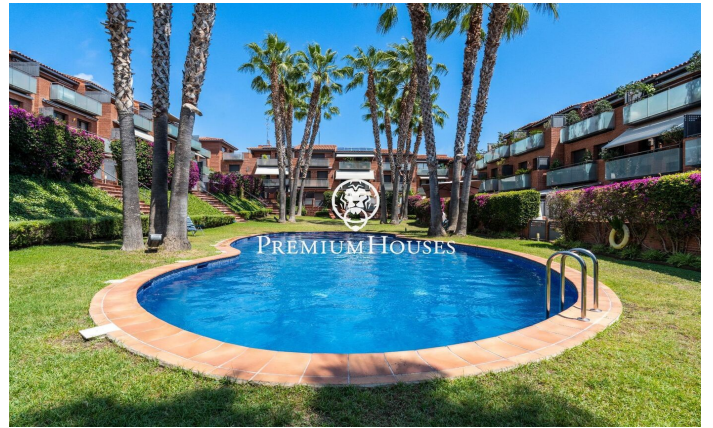
### Els Ametllers / Sitges

En el barrio de Els Ametllers de Sitges encontramos esta casa adosada con piscina y jardín comunitario. Gracias a su orientación sur goza de luz natural todo el día. La propiedad se encuentra en una zona tranquila y cercana al centro de Sitges. En la planta baja tenemos la zona de día donde encontramos un salón-comedor amplio con una salida directa a una terraza. Desde la terraza se puede acceder al jardín comunitario. Seguidamente tenemos una cocina independiente completamente equipada. En la primera planta tenemos la zona de noche compuesta por una habitación en suite con baño grande y dos habitaciones dobles con armarios empotrados. Desde los dos dormitorios dobles se accede a una terraza. Un baño grande completo da servicio a la planta. Encontramos en la segunda planta una habitación en suite con baño grande y con vestidor. Desde la misma se accede a una terraza. En la planta sótano encontramos el garaje de dos plazas, un lavadero y un baño grande. Adicionalmente, la vivienda cuenta con ascensor y una zona comunitaria con piscina. La casa está ubicada en el barrio de Els Ametllers de Sitges. Es una zona residencial tranquila y tiene fácil acceso a los servicios esenciales.

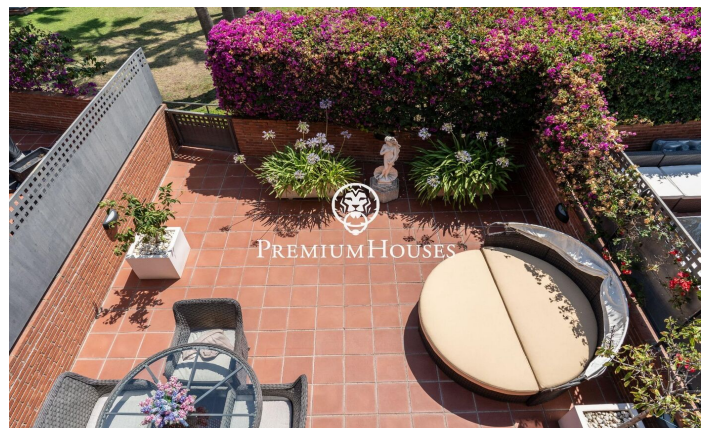
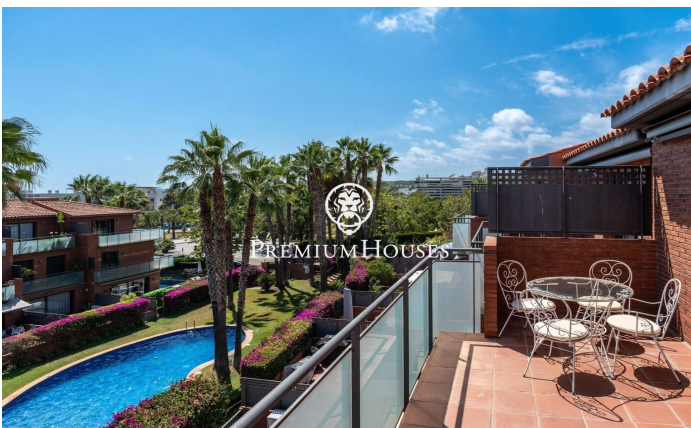
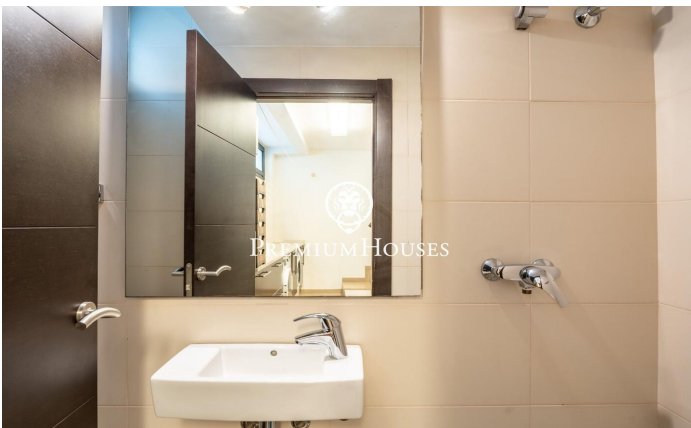
**890.000 €**

224 m<sup>2</sup>  
4 Habitaciones  
3 Baños  
Piscina  
AACC  
Calefacción  
Trastero  
Ascensor  
Teléfono  
Seguridad  
Armarios empotrados

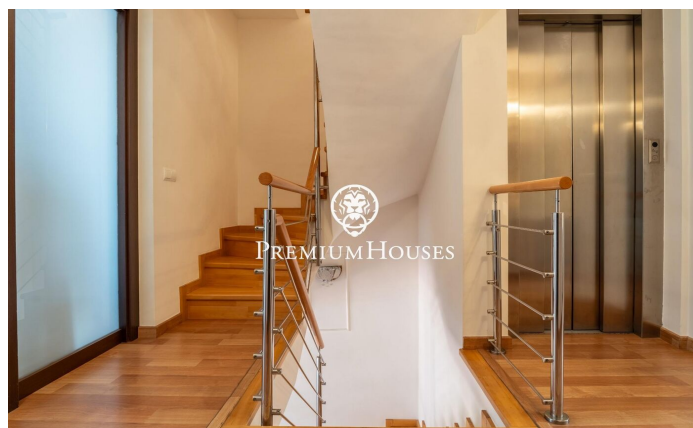
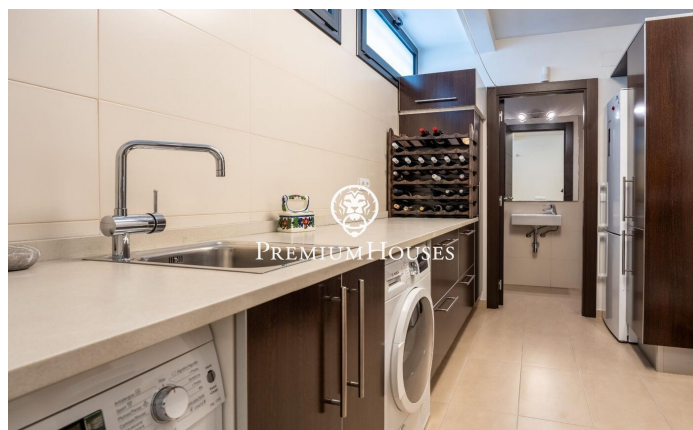
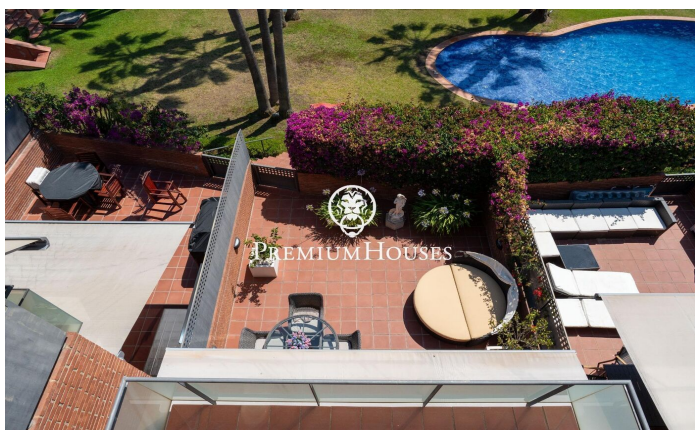












Contáctenos para mas información o para concertar una visita

Tel: +34 93 809 72 40

[sitges@premiumhouses.com](mailto:sitges@premiumhouses.com)

[www.premiumhouses.es](http://www.premiumhouses.es)