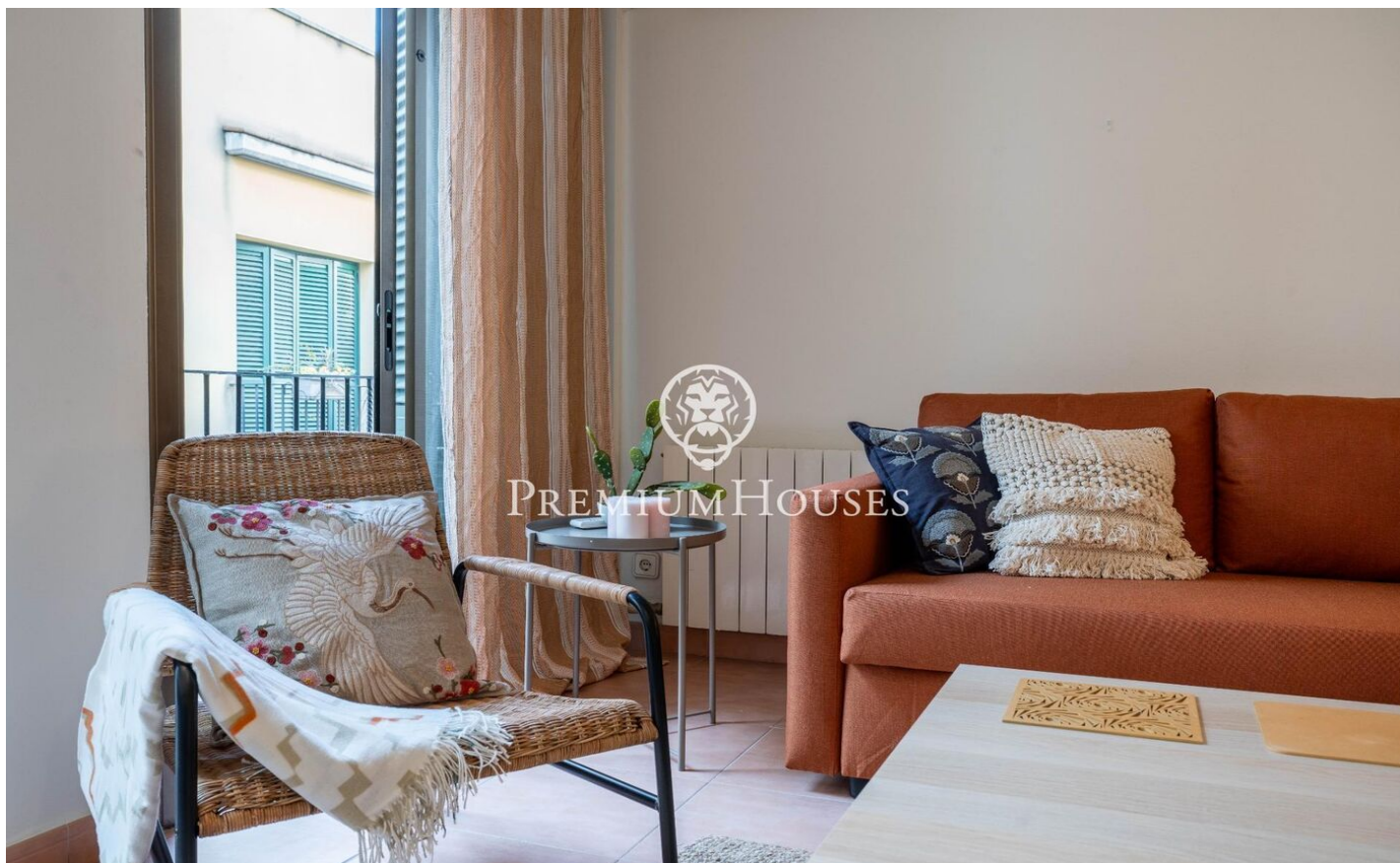


Piso con plaza de parking doble en alquiler de larga duración en el centro de Sitges

Ref: PHS100808



Centre / Sitges

La vivienda se encuentra en perfecto estado. Cuenta con un espacioso salón-comedor, 4 habitaciones y 2 baños además de con dos plazas de parking y un trastero. **DISPONIBILIDAD:** Septiembre 2025, larga duración. En la zona de día encontramos un salón-comedor muy amplio y luminoso desde el cual accedemos a dos balcones que dan a la calle Bonaire. Desde esta estancia accedemos también a una cocina independiente completamente equipada y en perfecto estado. La zona de noche se compone de cuatro habitaciones. Una habitación principal en suite, una habitación doble y dos habitaciones individuales. Todas con armarios empotrados. Una de las habitaciones individuales está acondicionada actualmente como despacho. Además, las habitaciones dobles tienen salida a una galería que da al patio de manzanas y son, por tanto, muy tranquilas. Por último, encontramos un segundo baño que da servicio al resto de habitaciones. Esta vivienda se ubica en el Centro de Sitges. Esta zona es conocida por encontrarse a tiro de piedra de todos los servicios esenciales. El inmueble se ubica a escasos 100 metros de la playa.

2.000 €

138 m²
4 Habitaciones
2 Baños
AACC
Calefacción
Trastero
Ascensor
Amueblado
Teléfono
Chimenea
Seguridad
Terraza
Balcón
Armarios empotrados



