

Impecable planta baja dúplex en venta en el centro de Sitges

Ref: PHS100399

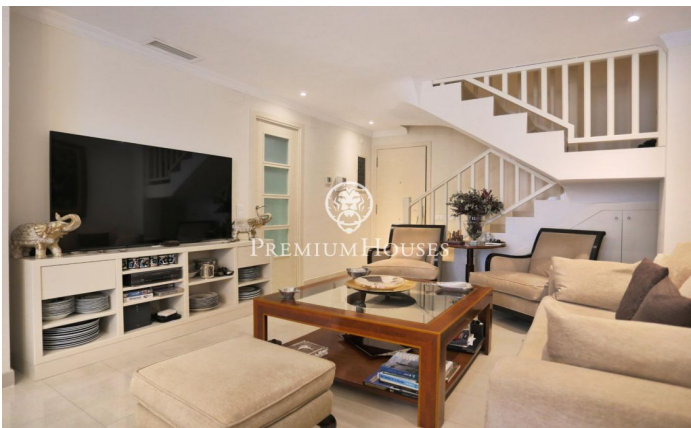


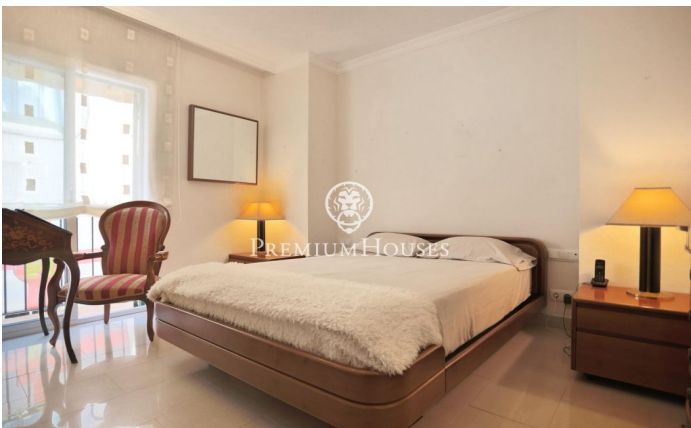
Centre / Sitges

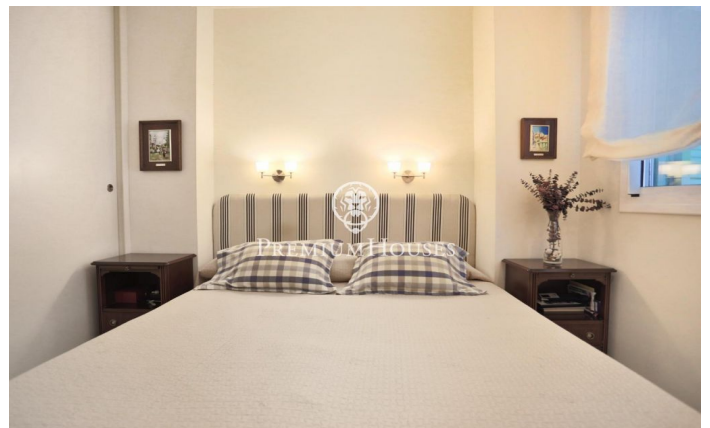
Esta planta baja a la venta en el centro de Sitges es única por su buena ubicación en una calle muy tranquila y cerca de todo. A dos pasos de la estación de tren, 4 minutos caminando de la playa de San Sebastian y muy cerca del resto de servicios: tiendas, colegios, mercado, farmacia, correos, etc. El piso tiene 112 m² muy bien distribuidos. En la planta inferior encontramos la zona de día, con un amplio salón comedor con grandes ventanales a la calle, una cocina totalmente equipada y un aseo. En la planta superior, encontramos la zona de noche, con 3 dormitorios, uno en suite, otro dobles y un tercero individual. Estos dos últimos comparten baño. Todos tienen armarios empotrados. El piso se encuentra en perfecto estado de mantenimiento y tiene todas las comodidades: aire acondicionado, calefacción, etc. Listo para entrar a vivir!

590.000 €

112 m²
3 Habitaciones
2 Baños
AACC
Calefacción
Ascensor
Balcón
Armarios empotrados







Contáctenos para mas información o para concertar una visita

Tel: +34 93 809 72 40

sitges@premiumhouses.com

www.premiumhouses.es