

Ático con vistas despejadas en el centro

Ref: PHS101094

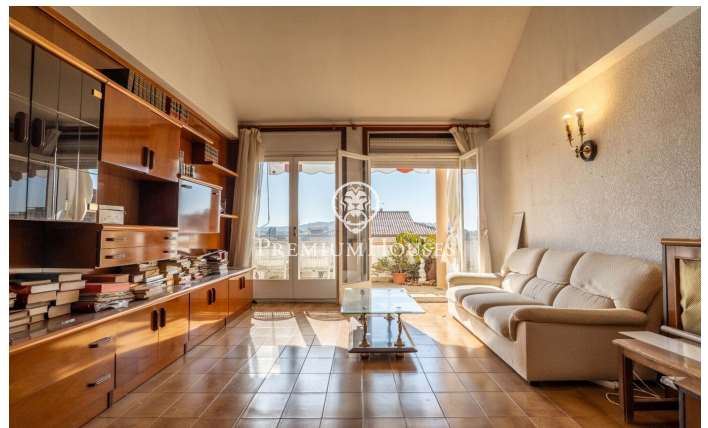
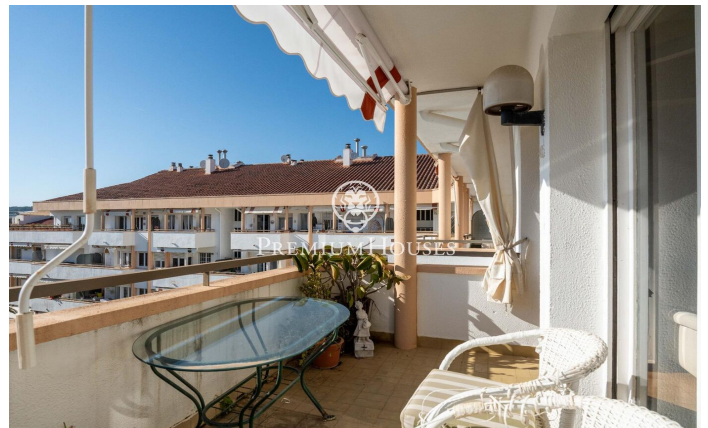
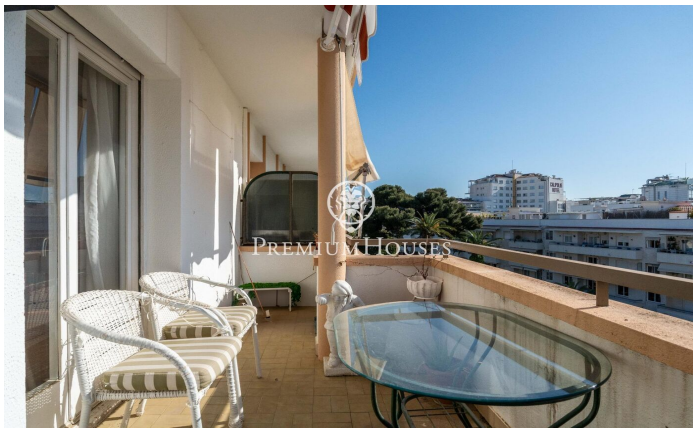
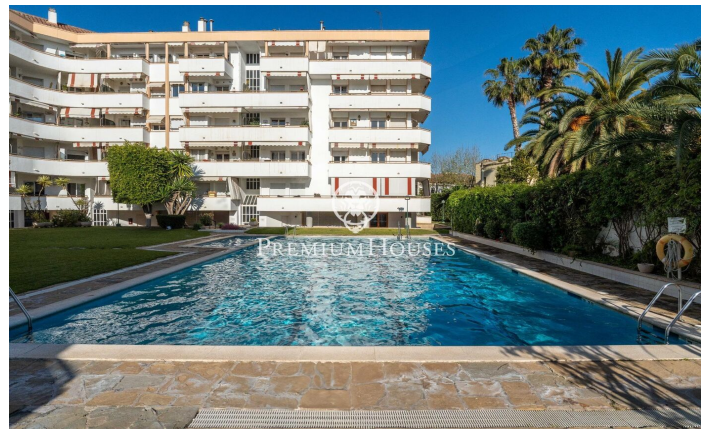


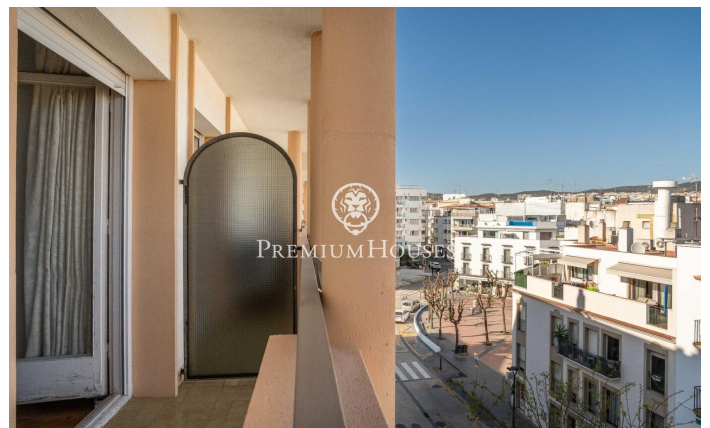
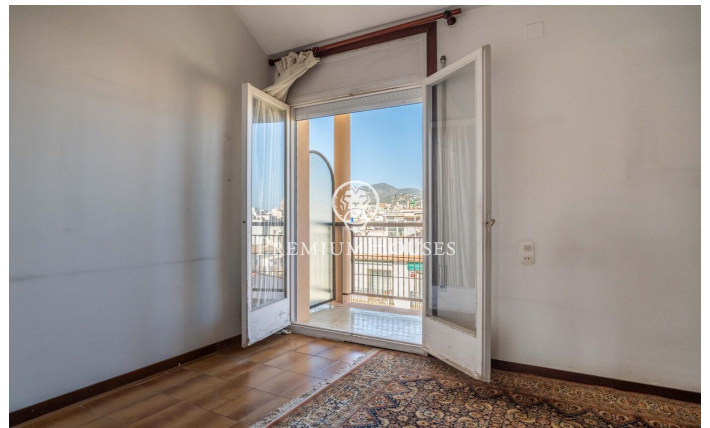
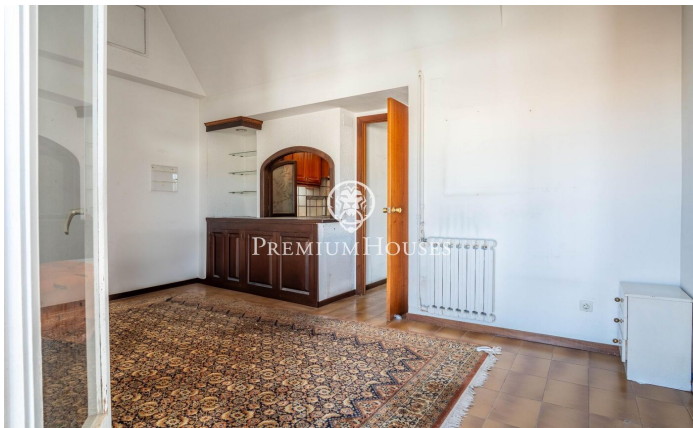
Centre / Sitges

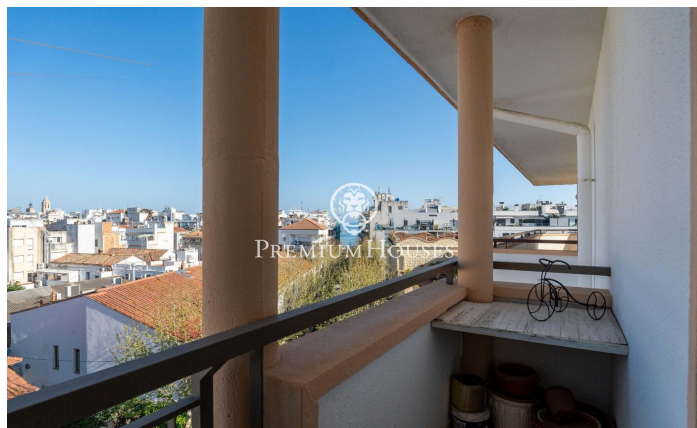
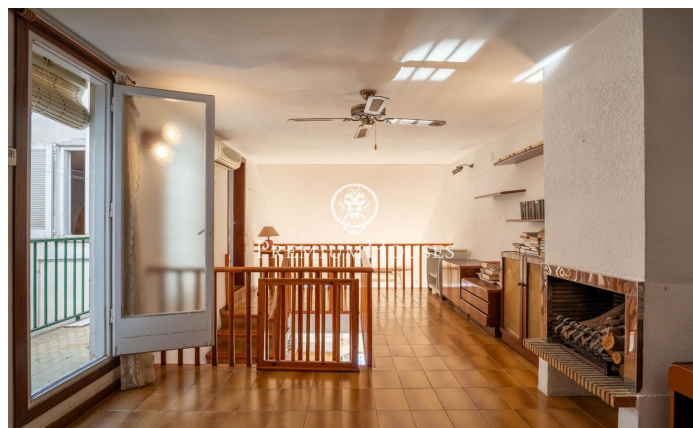
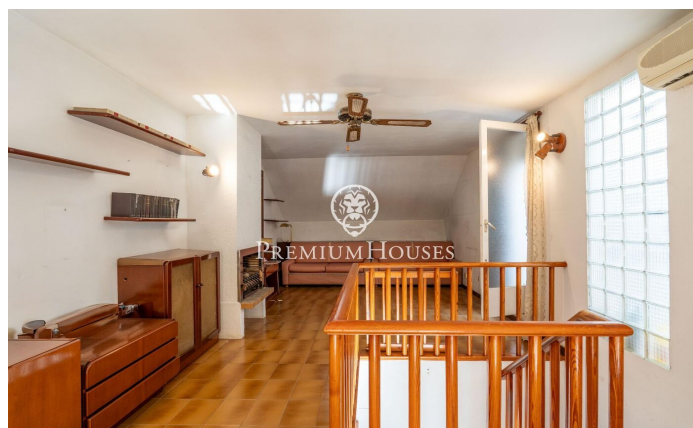
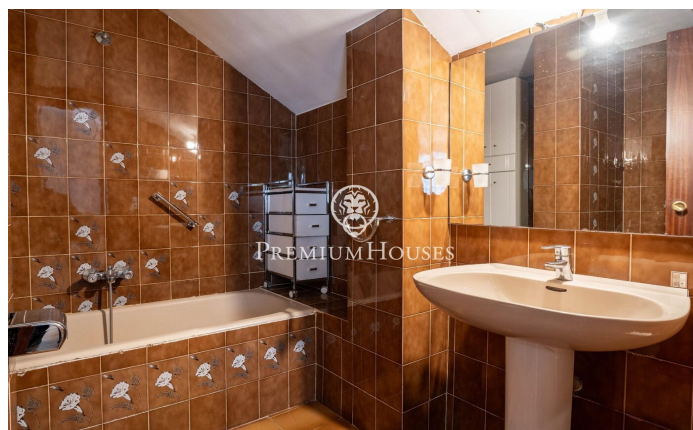
En el centro de Sitges tenemos éste ático con terraza a reformar. La propiedad cuenta con vistas despejadas. El mismo se encuentra en una finca con ascensor y piscina comunitaria. La vivienda cuenta con una plaza de parking. El ático se distribuye en dos plantas. En la planta baja hay un salón-comedor con salida a una terraza con vistas despejadas. A continuación, hay una cocina independiente y un cuarto de lavandería. Seguidamente, encontramos una habitación doble con acceso a un balcón. Un baño completo da servicio a la planta. En la primera planta, tenemos otro salón con chimenea y dos habitaciones dobles. Todos los dormitorios tienen armarios empotrados. Un baño completo da servicio a la planta. Este ático está ubicado en el centro de Sitges, una zona de paso y que tiene a su alcance todos los servicios esenciales.

570.000 €

130 m²
3 Habitaciones
2 Baños
Calefacción
Ascensor
Chimenea
Parking
Terraza
Balcón
Armarios empotrados







Contáctenos para mas información o para concertar una visita

Tel: +34 93 809 72 40

sitges@premiumhouses.com

www.premiumhouses.es