

Fantástico adosado en venta en Sant Vicenç de Montalt

Ref: PH103039

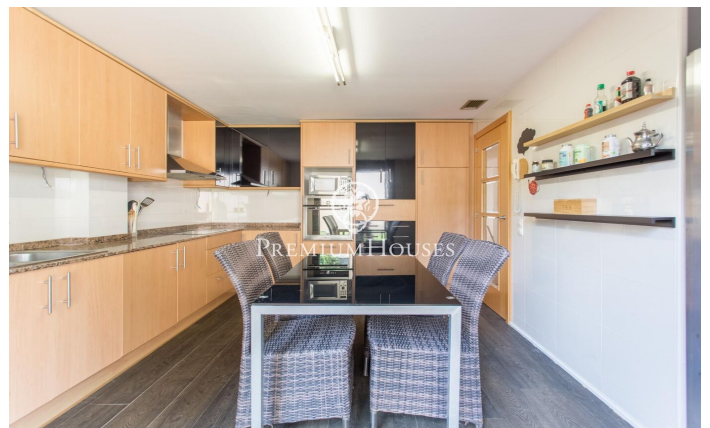
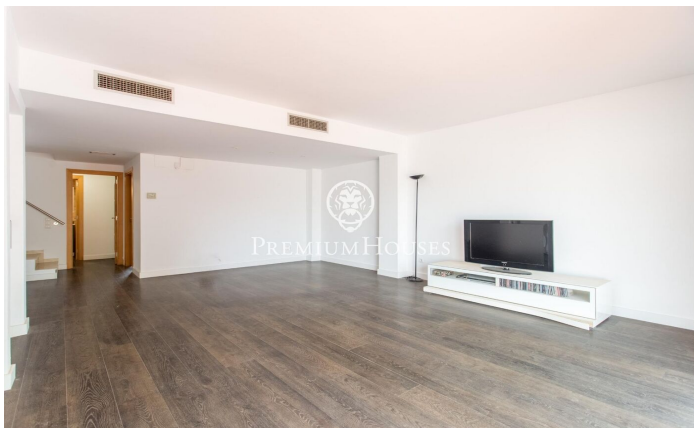
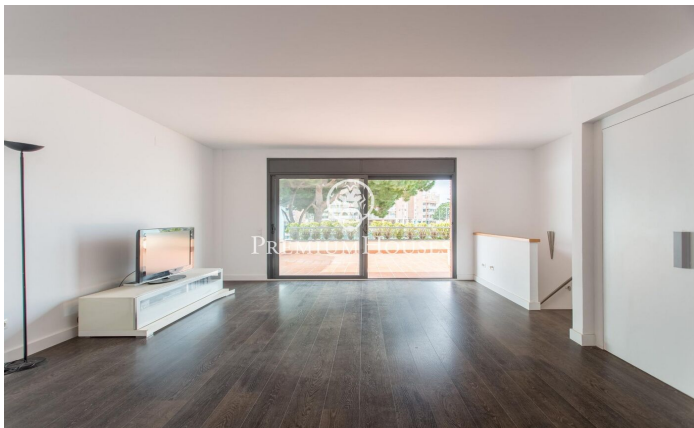


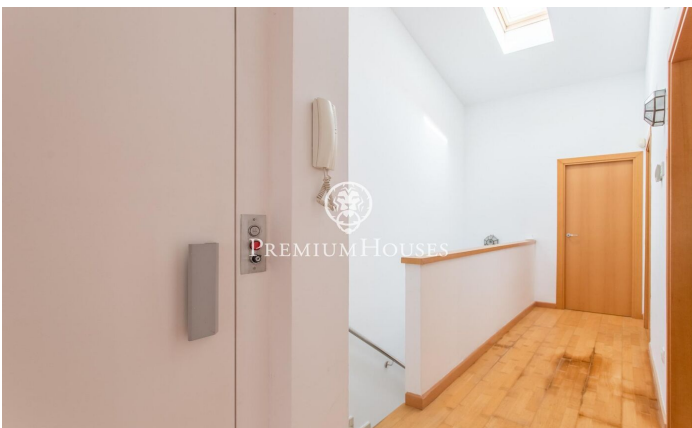
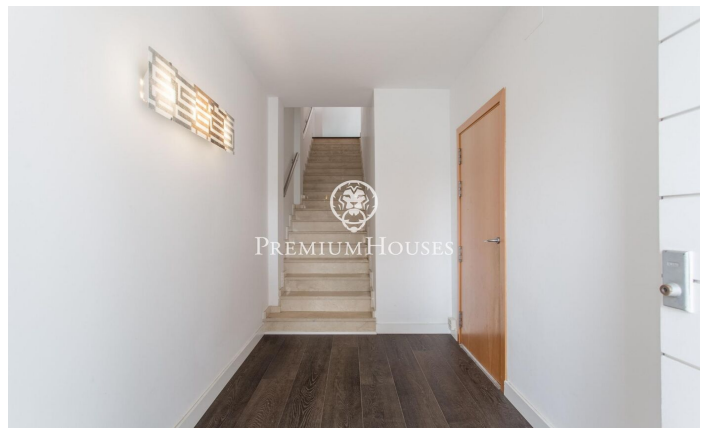
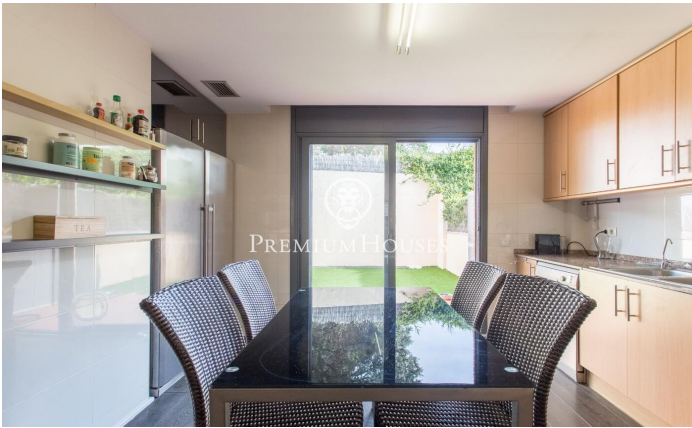
Sant Vicenç de Montalt / Maresme/Barcelona Costa Norte

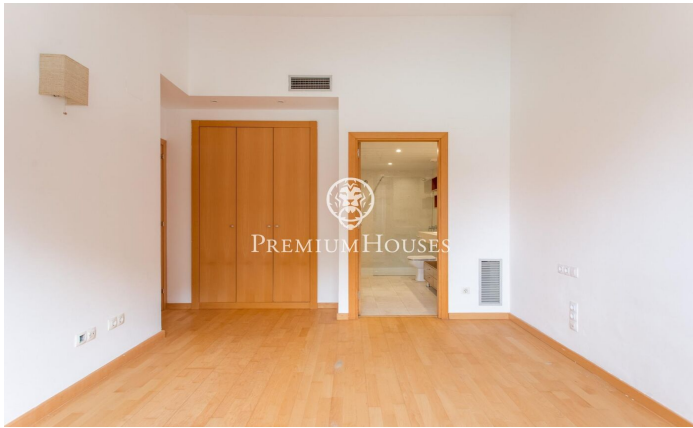
Este magnífico adosado está ubicado en Sant Vicenç de Montalt, en una ubicación ideal cerca de la playa, la estación de Renfe, comercios y centro médico. En la misma zona se encuentran colegios, una amplia oferta gastronómica, un centro deportivo y supermercados. Además, la entrada a la autopista se encuentra a tan solo 3 minutos de distancia. Esta casa, de excelente construcción, cuenta con una superficie de 262 metros cuadrados distribuidos en 3 plantas. Como un valor adicional, dispone de un práctico ascensor. En la planta de entrada encontramos el garaje, el ascensor y un amplio loft, un baño completo, un salón y una pequeña terraza que permite el ingreso de luz natural a la estancia, ideal para invitados. En la planta principal, se encuentra un luminoso salón comedor con acceso a una terraza muy grande, disfrutando de luz solar durante todo el día y con vistas a la zona comunitaria, que incluye verdes jardines, piscina, pistas de tenis y una pista de básquet. También se encuentra la cocina, muy amplia y con salida a una terraza tipo jardín, así como un aseo de cortesía. En la segunda planta, zona de descanso, encontramos 4 habitaciones, dos individuales, una doble y una suite con baño propio. Además, hay un segundo baño completo que presta servicio a l...

530.000 €

262 m²
5 Habitaciones
4 Baños
155 m² parcela
Piscina
AACC
Calefacción
Ascensor
Seguridad
Parking
Balcón
Armarios empotrados







Contáctenos para mas información o para concertar una visita

Tel: +34 93 798 88 99

info@premiumhouses.com

www.premiumhouses.es