

Casa adosada en Sant Just

Ref: P-015080

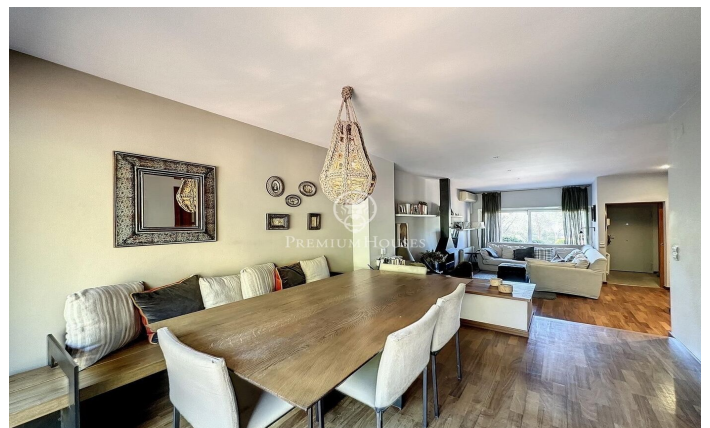
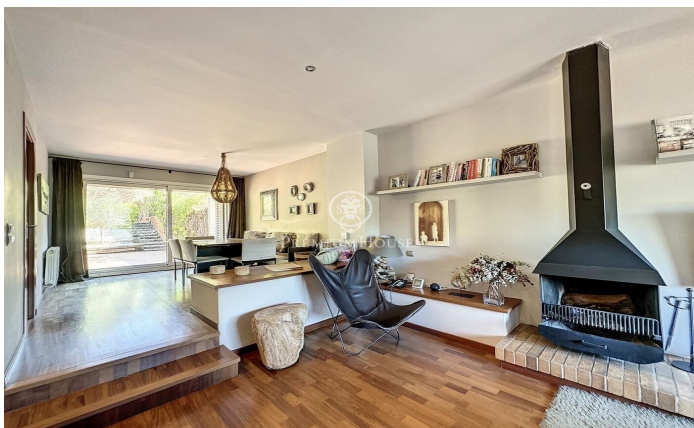
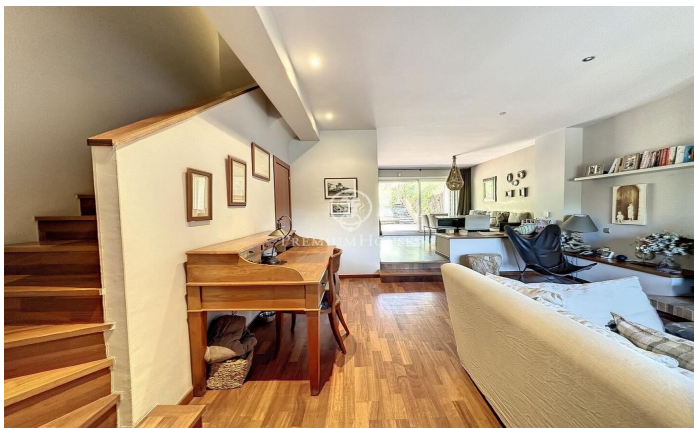
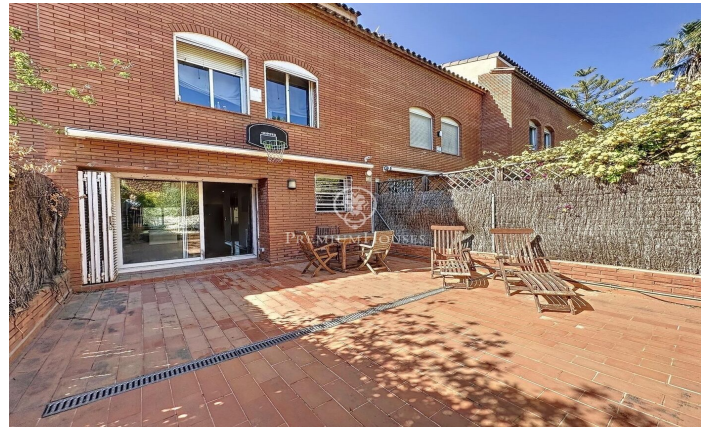


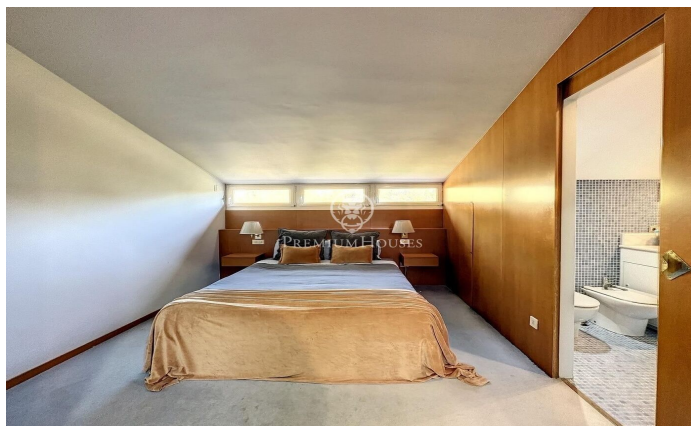
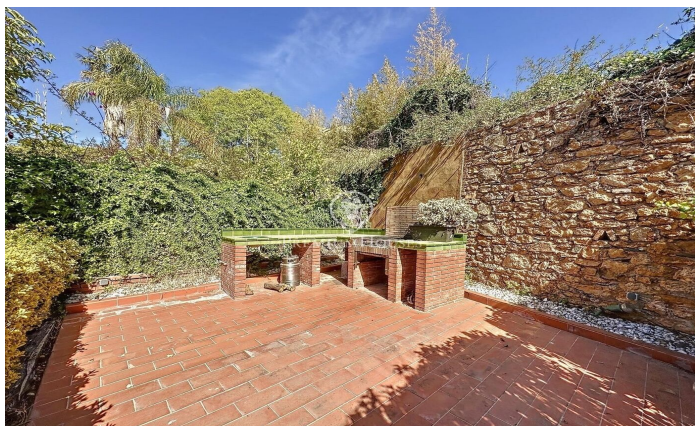
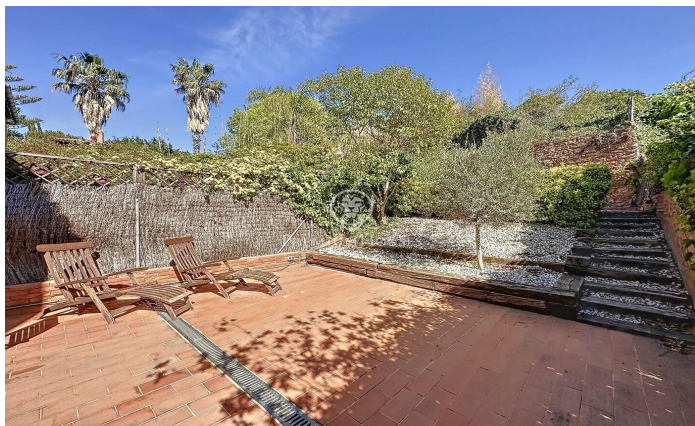
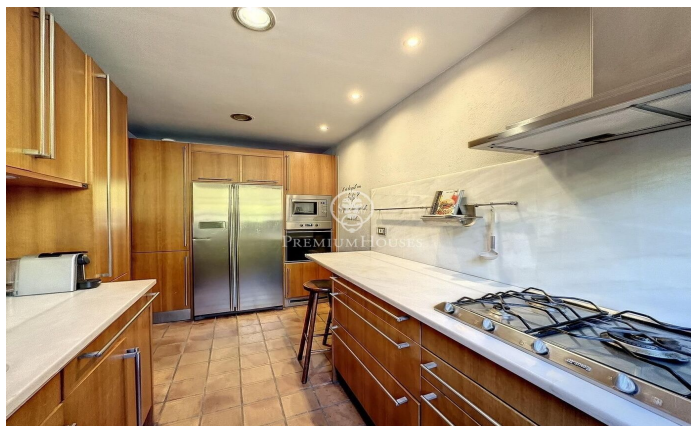
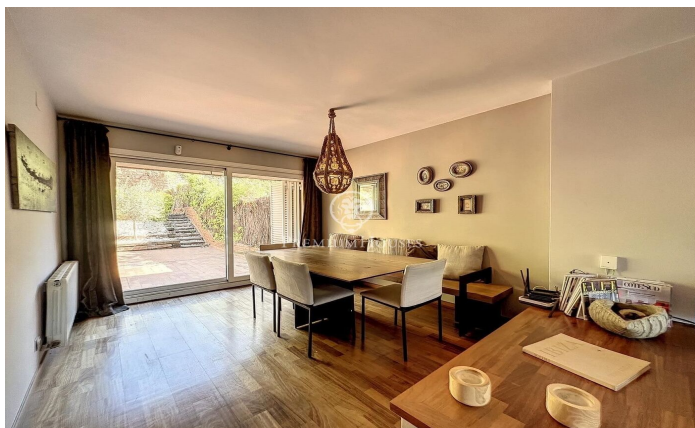
Sant Just Desvern / Barcelona

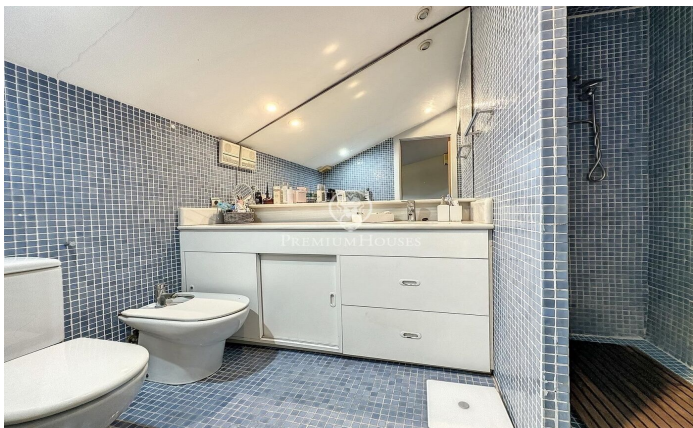
Casa adosada en venta en una de las mejores zona de Sant Just Desvern, muy cerca del centro de la población y de los centros deportivos de Can Melich y la Bonaigua. La vivienda de superficie 254 m² construidos se distribuyen en 4 plantas. Una planta sótano destinada a garaje para dos vehículos, trastero, cuarto de plancha y aseo. En la planta baja nos encontramos con un amplio salón comedor, cocina, aseo y distribuidor. Desde el salón accedemos a un amplio jardín privativo de unos 70 m². En la primera planta tenemos una habitación tipo suite con baño, dos amplias habitaciones dobles y otro cuarto de baño. Todas las estancias exteriores. En la segunda planta se alberga una amplia habitación tipo suite con un imponente vestidor y cuarto de baño. La casa se encuentra en una pequeña comunidad de 12 casas adosadas, cada una de ellas con acceso independiente, con zona comunitaria con jardín, piscina y zona deportiva.

950.000 €

254 m²
4 Habitaciones
5 Baños
250 m² parcela
Piscina
AACC
Calefacción
Trastero
Terraza
Armarios empotrados







Contáctenos para mas información o para concertar una visita

Tel: +34 93 200 30 79

info@premiumhouses.com

www.premiumhouses.es