

Increíble finca a reformar en venta en Sant Cebrià de Vallalta

Ref: PH101203



Sant Cebria de Vallalta / Maresme/Barcelona Costa Norte

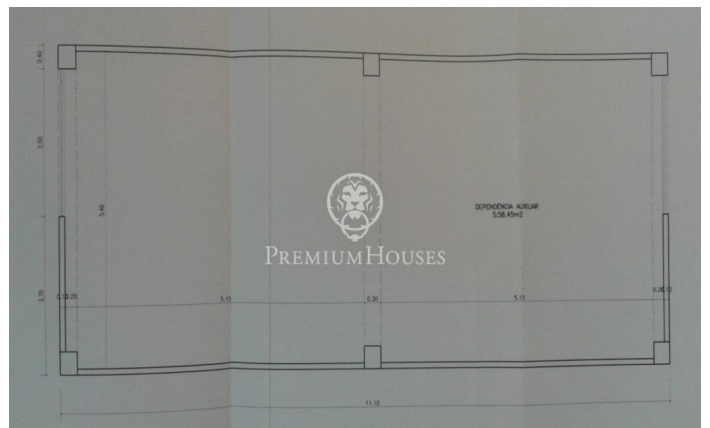
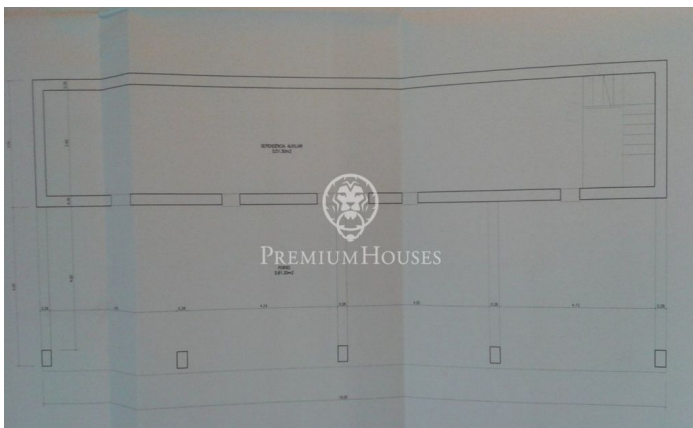
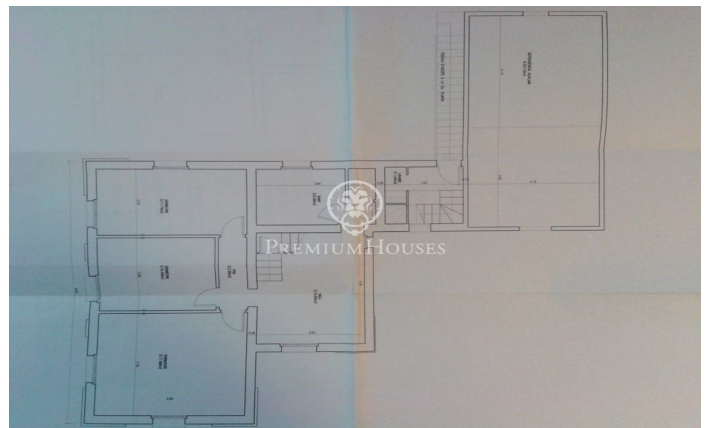
Sant Cebrià de Vallalta es un municipio situado en el interior de la comarca del Maresme, entre Sant Iscle de Vallalta y Sant Pol de Mar y alrededores de la Serra del Montnegre. Cerca de la playa y del parque Montnegre. Aquí encontrará una mansión que fue construida en 1890. Es un edificio espacioso. El marqués la construyó para su amante de Francia. No solo tiene una hermosa historia, está ubicada en la entrada del parque del Montnegre, donde se puede disfrutar de la bicicleta, caminar, montar a caballo. El edificio principal requiere una reforma completa, y aun estando protegido, está puede llevarse a cabo siempre que se respete el volumen original. Consta de tres plantas. Junto a la casa hay un antiguo establo de caballos que se construyó en 1600 y se reformó. La finca de 63.000 m², cuenta con 1 ha. De terreno llano, donde encontramos otra construcción que actualmente es un almacén para madera, una zona de bosque escarpado y 5 ha. de alcornoques que generan un beneficio anual. Esta casa tiene un pozo que da suficiente agua para regar la tierra. También tiene permisos para funcionar como hotel rural, spa, restaurante, etc. No dude en consultarnos para que le facilitemos más información.

475.000 €

604 m²
9 Habitaciones
3 Baños
63,000 m² parcela
Calefacción
Teléfono
Chimenea
Balcón







Contáctenos para mas información o para concertar una visita

Tel: +34 93 798 88 99

info@premiumhouses.com

www.premiumhouses.es