

## Espectacular masía en venta con Viñas DO Alella y 23 ha de terreno en Sant Cebrià de Vallalta

Ref: PH101443



### Sant Cebria de Vallalta / Maresme/Barcelona Costa Norte

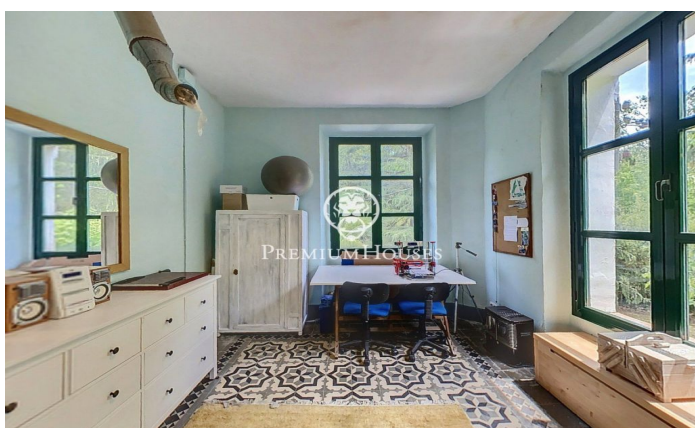
Masía del siglo XVIII modernizada en 2001. Se encuentra en Can Palau, está a sólo 2.000 m del centro de Sant Cebrià de Vallalta y 6 km de la playa de Sant Pol de Mar. Superficie construida de la masía 800 m2 más 200 m2 de cubiertos para garaje y almacén y 300 m2 de bodega equipada y en funcionamiento. La finca está incluida en el catálogo de masías del Ayuntamiento de St. Cebrià de Vallalta. Dispone de 10 habitaciones, 4 baños y 2 aseos. Ha sido modernizada en el año 2001. Casi todas las ventanas son de aluminio, doble cristal, lacado en verde. Cercado de 5000 m2 ajardinados en el entorno de la casa. Hay 23 ha de suelo, bosque, viñas DO Alella, cultivo, naves agrícolas, dos pozos y mina de agua. La masía se encuentra a 40 km de Barcelona, hay acceso por carretera asfaltada hasta la finca. Es una propiedad para vivir todo el año.

**1.070.000 €**

800 m<sup>2</sup>  
10 Habitaciones  
4 Baños  
230,000 m<sup>2</sup> parcela  
Chimenea







Contáctenos para mas información o para concertar una visita

Tel: +34 93 798 88 99

[info@premiumhouses.com](mailto:info@premiumhouses.com)

[www.premiumhouses.es](http://www.premiumhouses.es)