

Mansión modernista y singular con vistas al mar en Llavanes - Costa Barcelona

Ref: W-0178MK

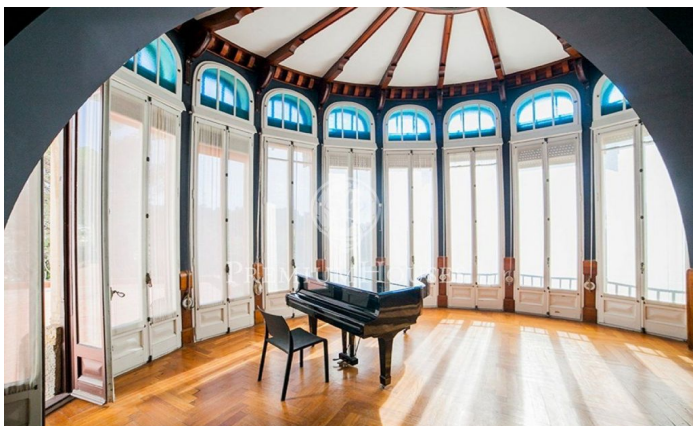


Sant Andreu de Llavanes / Maresme/Barcelona Costa Norte

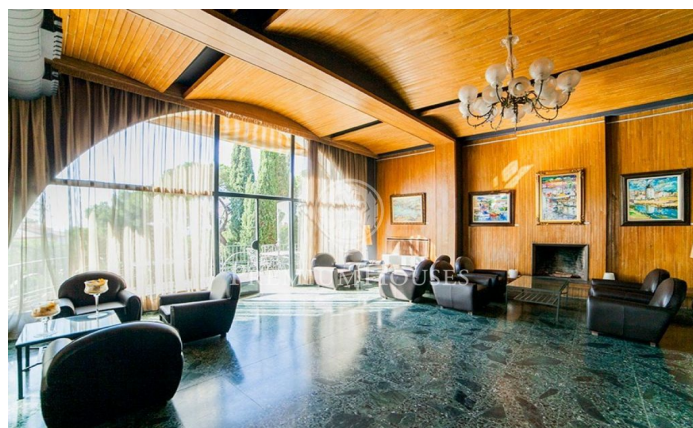
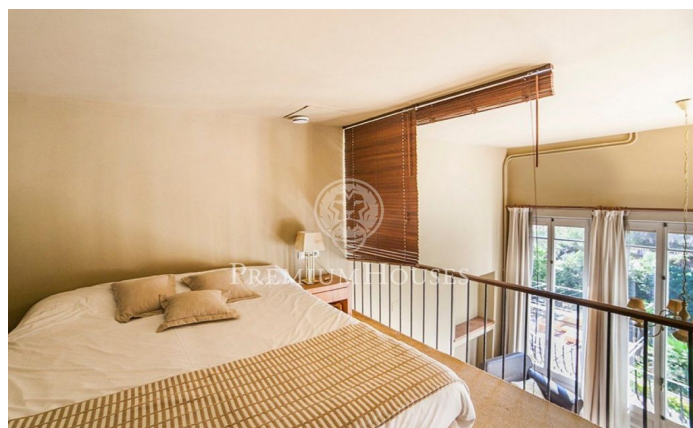
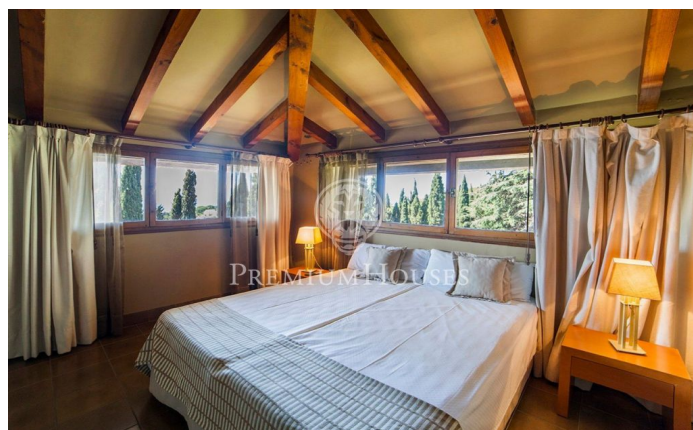
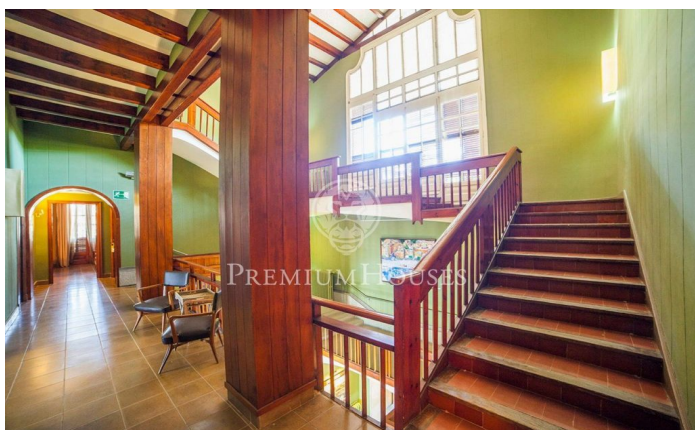
Gran mansión modernista construida en 1920 y completamente remodelada en el año 2000. Edificada sobre una parcela llana de 12.705 m2 ha sido hasta hace muy poco explotada como hotel de lujo. El edificio principal tiene 2.631,50m2 construidos y 32 habitaciones. El edificio anexo tiene 842m2 construidos y 14 habitaciones. En total son 46 habitaciones, cocina industrial, comedores y 6 grandes salones que la convierten en ideal para reuniones de trabajo o como centro de formación de una gran empresa. Rodean la propiedad bonitos jardines y la zona de piscina con local social. La piscina mide 20x10m. Se puede aumentar la construcción en 1.000m2 más de techo. Está perfectamente ubicada a sólo 35 km de Barcelona y en una localidad de alto prestigio. En un radio de 3 Km se puede disfrutar de dos campos de golf, un puerto deportivo, un gran centro comercial y de las mejores playas de la Costa Norte de Barcelona. El edificio es una joya a nivel arquitectónico y con un marcado carácter de principios del siglo XX, dispone de numerosos detalles ornamentales que convierten a esta propiedad en única y de exclusiva belleza.

8.000.000 €

3,522 m²
46 Habitaciones
33 Baños
12,705 m² parcela
Piscina
AACC
Calefacción
Vistas al mar
Trastero
Ascensor
Teléfono
Chimenea
Parking
Terraza
Balcón
Armarios empotrados







Contáctenos para mas información o para concertar una visita

Tel: +34 93 798 88 99

info@premiumhouses.com

www.premiumhouses.es