

Impresionante casa en parcela plana en Sant Andreu de Llavanes- Rocaferrera

Ref: PH101818

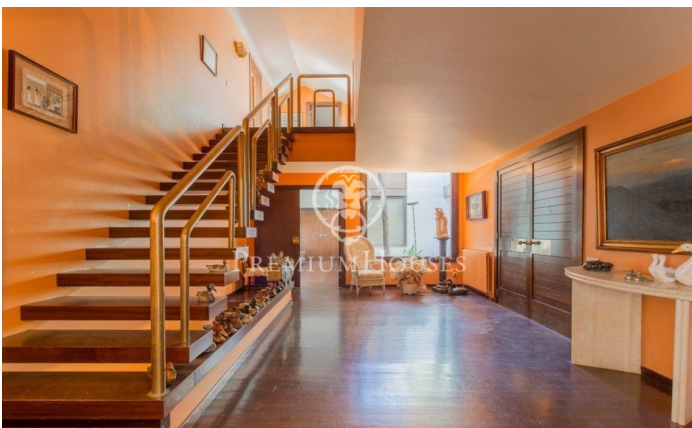


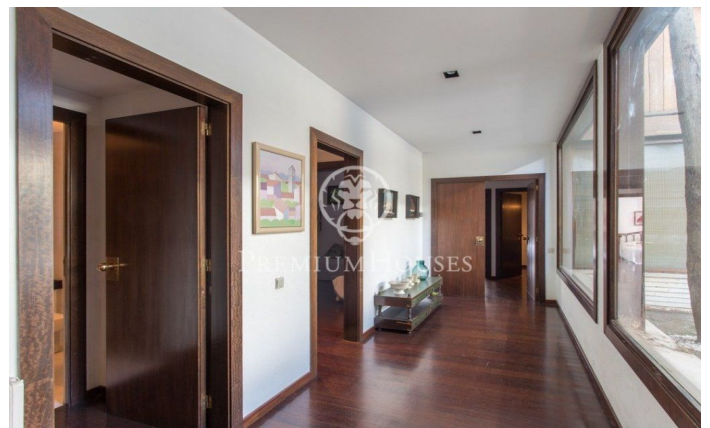
Sant Andreu de Llavanes / Maresme/Barcelona Costa Norte

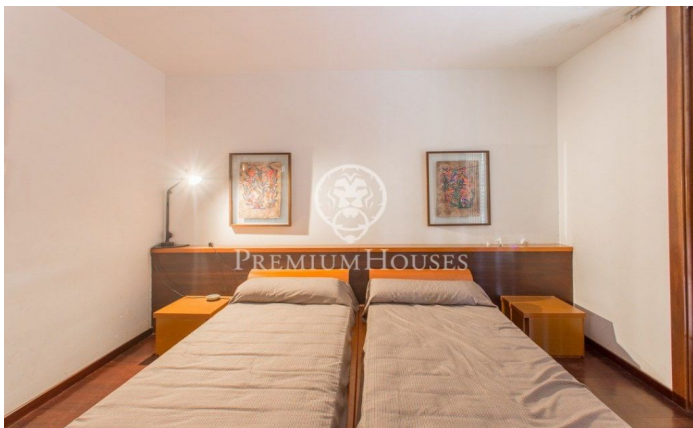
Magnífica casa construida sobre una formidable parcela llana, ubicada en Rocaferrera una de las mejores urbanizaciones de Sant Andreu de Llavanes. La casa está construida en dos plantas más sótano a altura de jardín, por el pequeño desnivel del terreno, tiene mucha privacidad, por tener más de 5.800 m² de parcela, con un jardín muy cuidado, cómodo, con césped, árboles, llano y piscina privada. En la planta baja dispone de un magnífico salón-biblioteca, un salón, despacho, gran comedor que comunica con la cocina y la amplia zona de servicio, baño de cortesía y cuatro espaciosa suites con su baño correspondiente, más dos dormitorios dobles con baño compartido. Acceso al magnífico jardín con piscina y vistas despejadas. En la planta superior encontramos dos suites abuhardilladas, muy amplias y luminosas, con sus correspondientes baños. Completa la vivienda un sótano a nivel de jardín por el pequeño desnivel de la parcela, equipado con gran sala polivalente, habitación y amplio baño que hace a la vez de vestuario. En definitiva, una de las mejores casas que podemos encontrar en la urbanización, que ofrece dimensiones y localización privilegiada y que precisa de una reforma completa.

2.100.000 €

801 m²
11 Habitaciones
7 Baños
5,850 m² parcela
Piscina
Calefacción
Vistas al mar
Chimenea
Gimnasio
Parking
Armarios empotrados







Contáctenos para mas información o para concertar una visita

Tel: +34 93 798 88 99

info@premiumhouses.com

www.premiumhouses.es