

Bonito adosado en venta en Sant Andreu de Llavaneres

Ref: PH103199

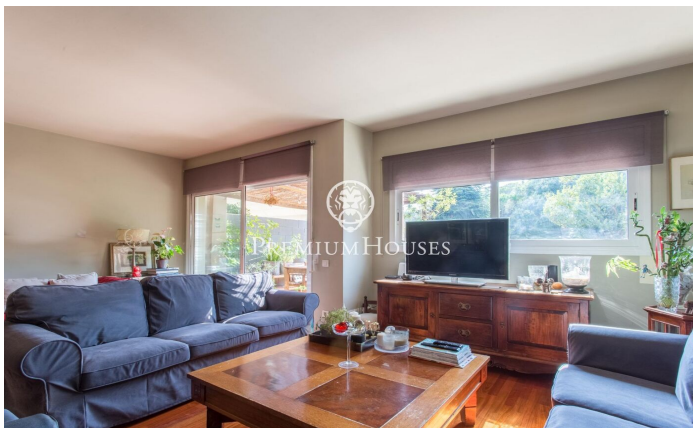


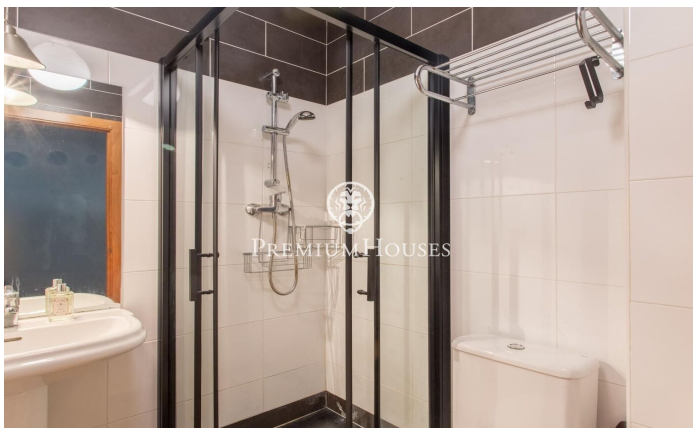
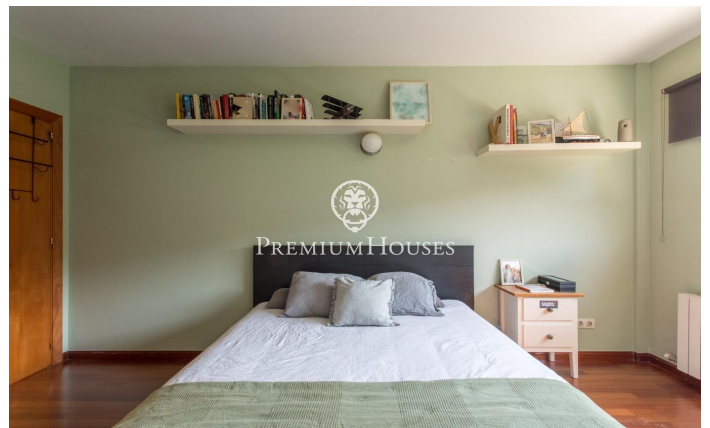
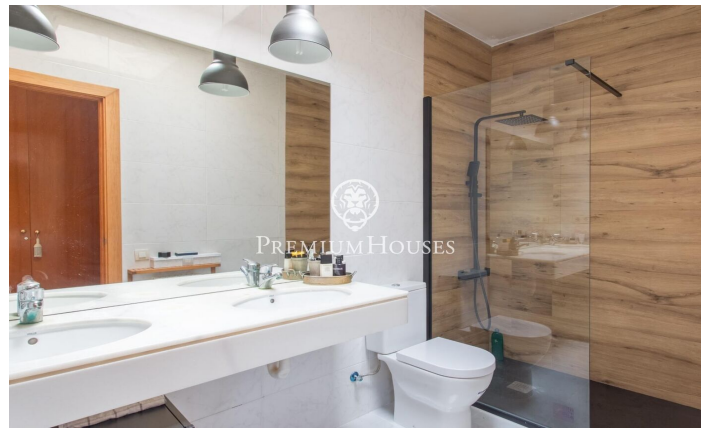
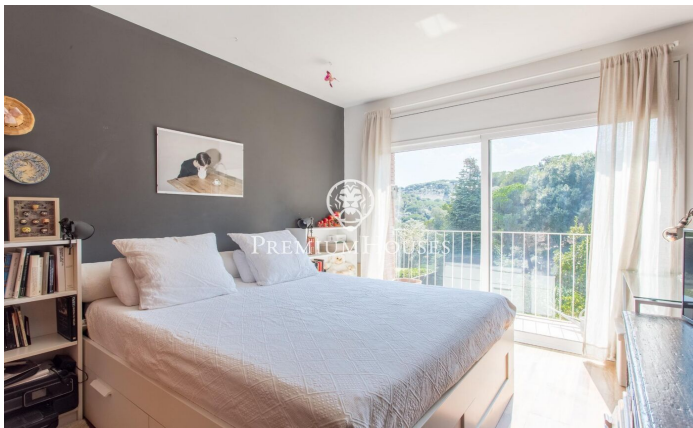
Sant Andreu de Llavaneres / Maresme/Barcelona Costa Norte

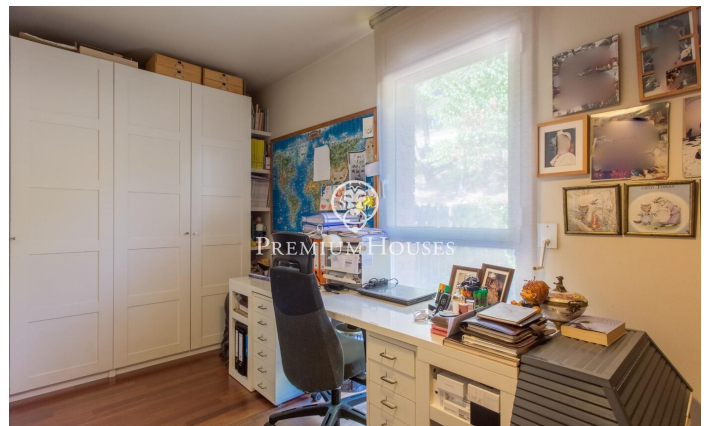
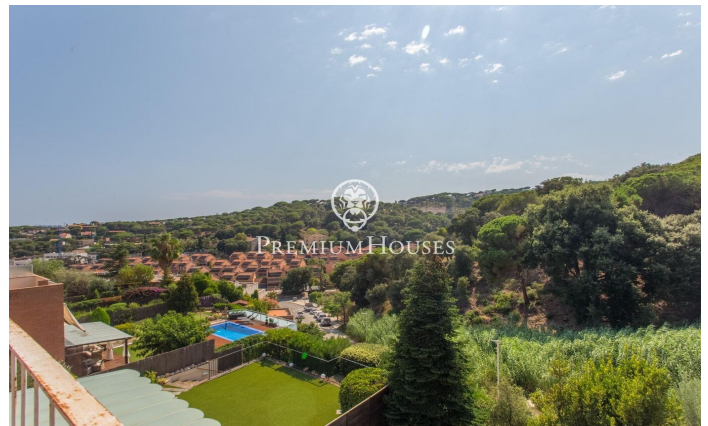
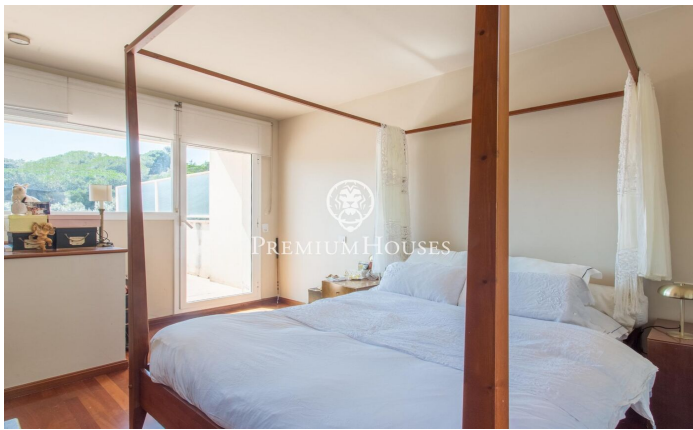
Sant Andreu de Llavaneres es una de las poblaciones más destacadas de la comarca del Maresme, situada en la Costa Norte de Barcelona. Rodeada de todo tipo de servicios, Llavaneras nos ofrece diversas opciones de ocio, incluyendo un club de golf, hípica, tenis, pádel, playas y, por supuesto, su puerto deportivo, Port Balís. En Llavaneres también se encuentra la urbanización más elitista, Rocaferrera, donde encontramos este bonito adosado. Ubicado a tan solo 5 minutos del pueblo y rodeado de pinares y bosques de encinas, este adosado es una joya por descubrir. La vivienda dispone de un amplio jardín que nos conduce a la entrada principal de la casa y nos da acceso a la zona de noche, donde encontraremos 4 habitaciones, dos de ellas en suite, una individual y dos baños completos. Una planta más abajo, en la zona de día, encontramos un amplio salón comedor con grandes ventanales y salida a un precioso jardín plano donde disfrutar del tiempo libre, además de la cocina y un aseo con ducha. La propiedad también dispone de un amplio garaje con espacio para dos coches, moto, bicicletas, etc., así como de una zona comunitaria con piscina. La casa cuenta con calefacción a gas y aire acondicionado, ofreciendo el máximo confort en cualquier época del año.

550.000 €

227 m²
4 Habitaciones
2 Baños
300 m² parcela
Piscina
AACC
Calefacción
Trastero
Teléfono
Parking
Terraza
Balcón
Armarios empotrados







Contáctenos para mas información o para concertar una visita

Tel: +34 93 798 88 99

info@premiumhouses.com

www.premiumhouses.es