

## Exclusiva casa de pueblo en venta de estilo gótico del S.XVII en Pineda de Mar

Ref: PH102021



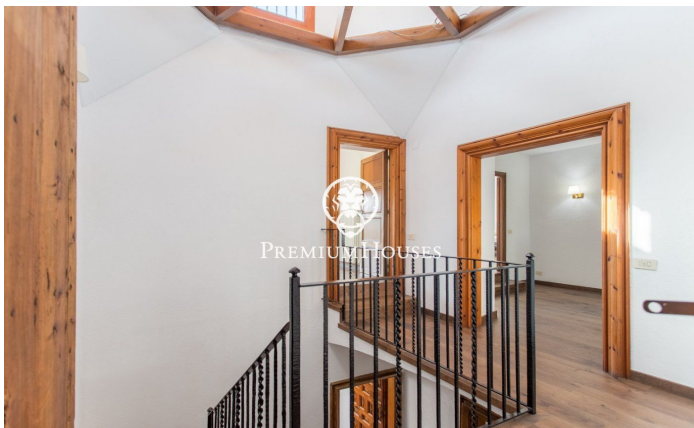
### Pineda de Mar / Maresme/Barcelona Costa Norte

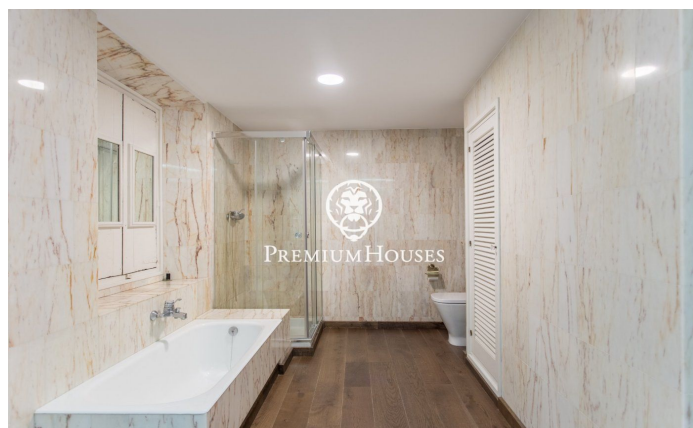
Presentamos esta exclusiva casa de pueblo de estilo gótico del siglo XVII. Situada en el centro del municipio de Pineda de Mar, cerca de los principales servicios, comercios y a menos de diez minutos andando de la playa. Originaria del año 1618, fue construida en una parcela llana de 653 m<sup>2</sup>, de los cuales la superficie construida ocupa 979 m<sup>2</sup>. Al entrar, un recibidor distribuye las diferentes estancias. La primera planta está compuesta por un gran salón comedor con chimenea y salida al jardín, una moderna cocina independiente con isla totalmente equipada, dos aseos de cortesía y tres habitaciones dobles; una de ellas tipo suite con un baño con ducha y acabados en mármol. Unas bonitas escaleras conducen a la segunda planta, donde se encuentran, tres habitaciones dobles; dos de ellas tipo suite con bañera, vestidor y salida a un amplio balcón, junto a un gimnasio con un baño completo y salida al mismo balcón con vistas al jardín y a la piscina. En la tercera planta, existen dos habitaciones dobles tipo suite con su baño completo con bañera y ducha y salida al balcón, una sala destinada a la lavandería, una habitación doble, un baño completo con ducha y una gran sala de juegos que comunica con la azotea, donde se pueden contemplar unas bonitas vistas al mar...

**1.300.000 €**

980 m<sup>2</sup>  
12 Habitaciones  
8 Baños  
653 m<sup>2</sup> parcela  
Piscina  
Calefacción  
Chimenea  
Gimnasio  
Balcón  
Armarios empotrados







Contáctenos para mas información o para concertar una visita

Tel: +34 93 798 88 99

[info@premiumhouses.com](mailto:info@premiumhouses.com)

[www.premiumhouses.es](http://www.premiumhouses.es)