



## Edificio Neoclásico en venta en pleno centro de Pineda de Mar

Ref: PH101694



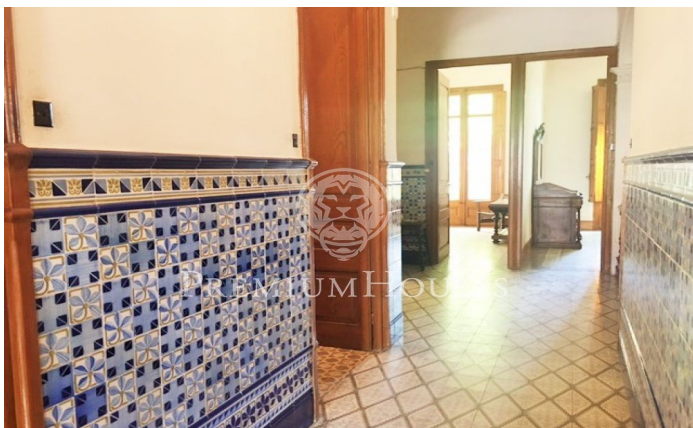
### **Pineda de Mar / Maresme/Barcelona Costa Norte**

Impresionante edificio Neoclásico de 1916 situado en el centro del pueblo de Pineda de Mar. El edificio posee intactos todas las características de la época como los techos altos, los muebles, porticones y puertas de maderas y los suelos hidráulicos. una pieza única muy cerca del mar distribuido en 2 plantas en las que encontramos 7 habitaciones, cocina, baño completo con bañera y aseo. Cuenta también con patio privado y terrazas.

**525.000 €**

351 m<sup>2</sup>  
9 Habitaciones  
2 Baños  
350 m<sup>2</sup> parcela  
Patio interior  
Chimenea







Contáctenos para mas información o para concertar una visita

Tel: +34 93 798 88 99

[info@premiumhouses.com](mailto:info@premiumhouses.com)

[www.premiumhouses.es](http://www.premiumhouses.es)