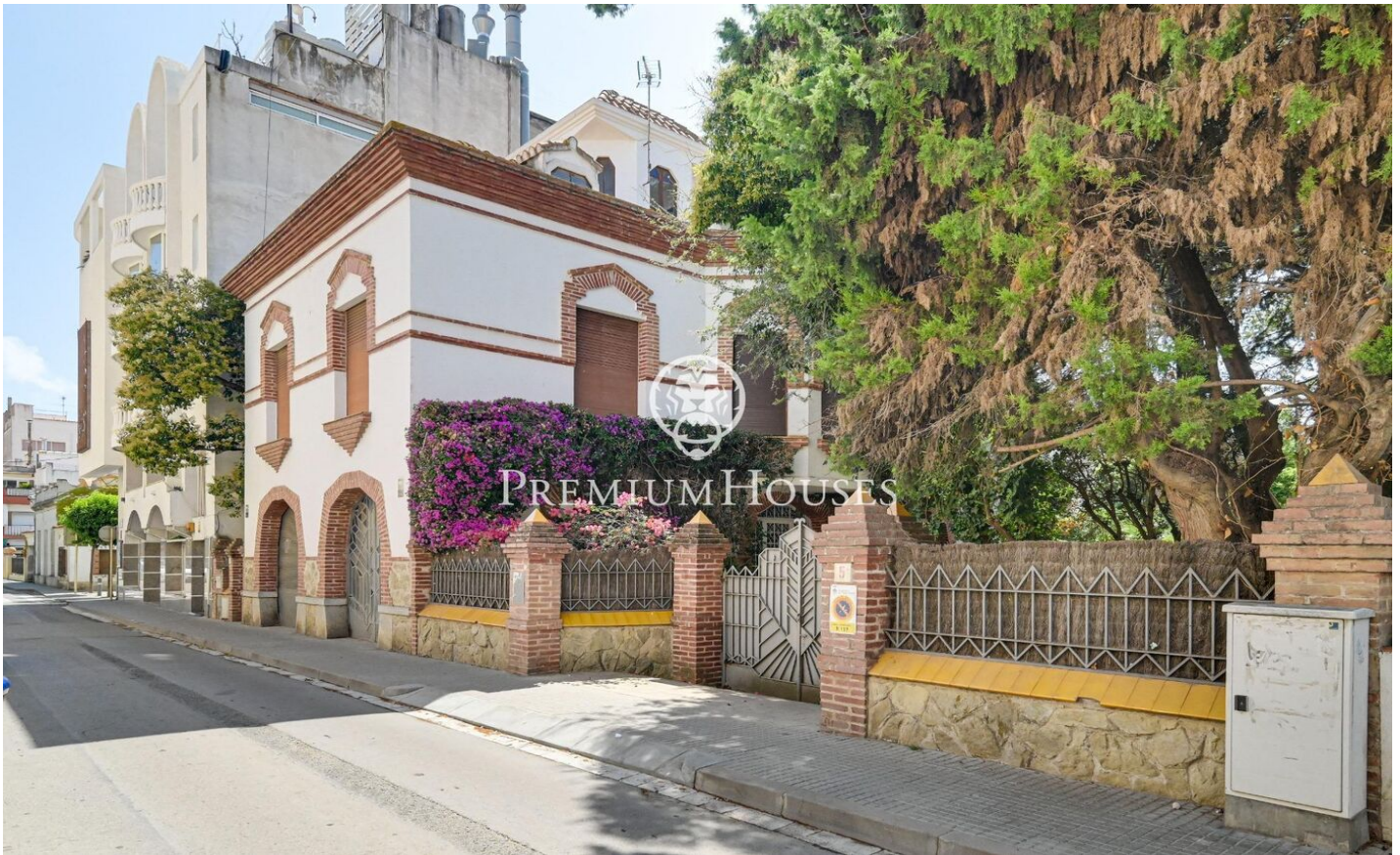




Casa de pueblo en venta en el centro de Pineda de Mar

Ref: PH103187



Pineda de Mar / Maresme/Barcelona Costa Norte

Presentamos esta magnífica propiedad con años de historia. Original del año 1900, antiguamente propiedad del conocido doctor Josep Maria Bartomeu Garriga. Ubicada en pleno centro de Pineda de mar, a 5 minutos a pie de la playa. Con una extensión de terreno de 1.172 m² y una superficie construida de 357 m². La casa está distribuida en dos plantas, buhardilla y torreón-mirador. A pie de jardín, al entrar en la primera planta un amplio recibidor que distribuye cuatro habitaciones dobles y un baño. En la planta superior, un gran salón con chimenea y un distribuidor que separa la zona de noche y de día. Por un lado, dos habitaciones dobles y aseo, por otro, cocina independiente, un baño completo y una habitación doble. En la cumbre el torreón-mirador desde donde se puede observar unas magníficas vistas de todo su alrededor. La propiedad cuenta con un proyecto de reforma tal y como se muestra en los renders de las últimas imágenes. Una maravilla arquitectónica en un pueblo residencial único, en el centro, con todos los servicios alrededor. Muy bien comunicada, tanto con transporte público como en coche. La distancia hasta Barcelona es de 60 km.

760.000 €

357 m²

6 Habitaciones

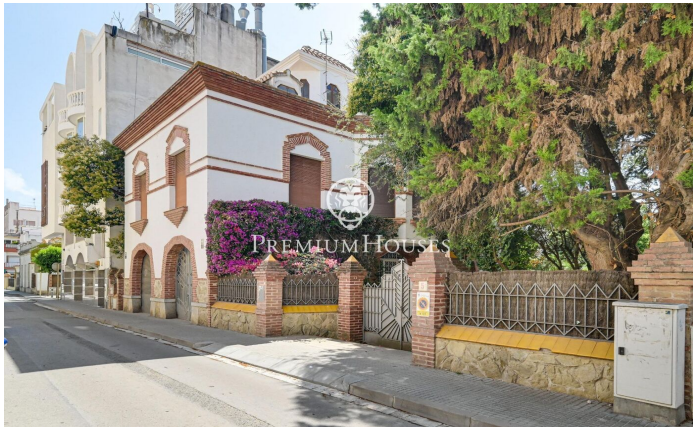
2 Baños

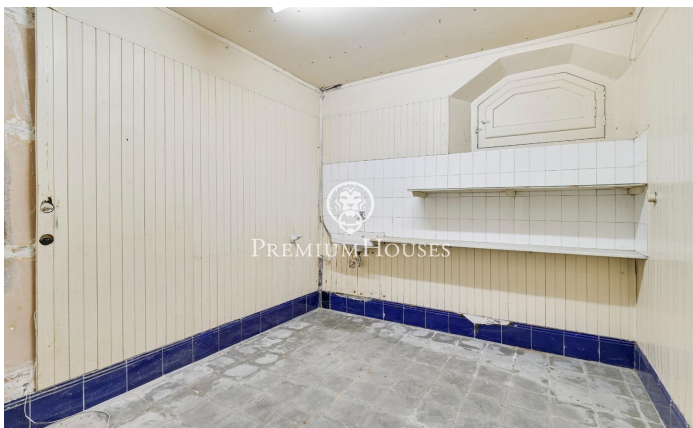
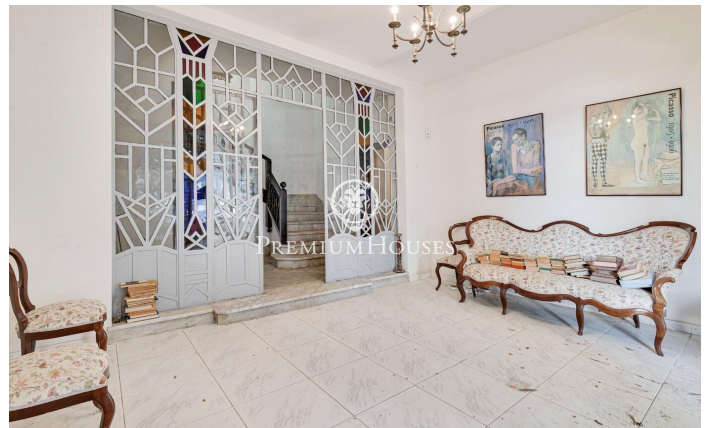
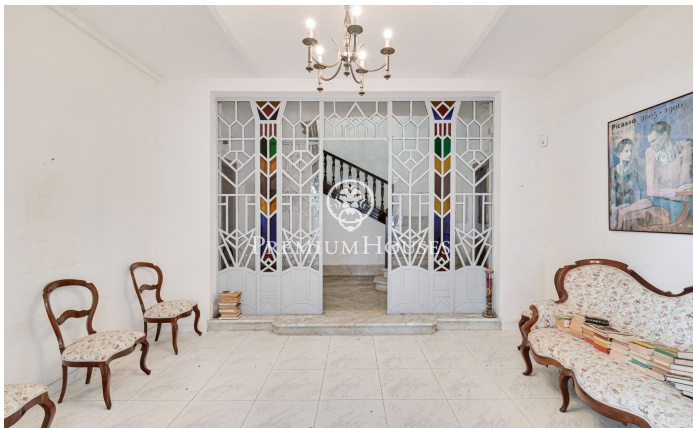
1,172 m² parcela

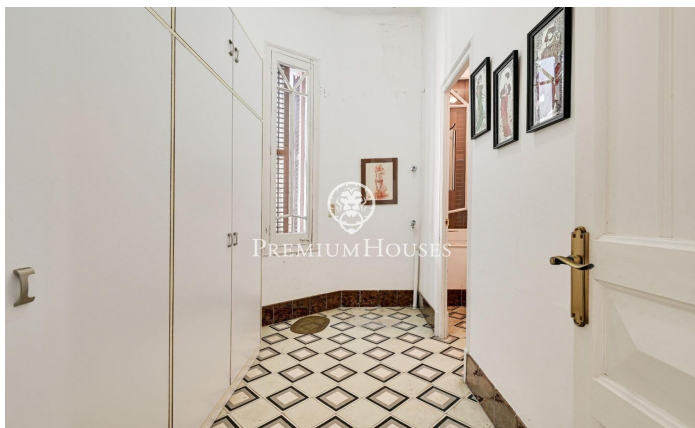
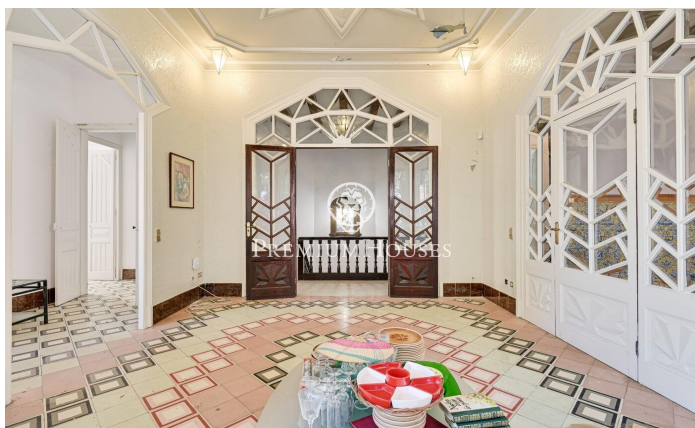
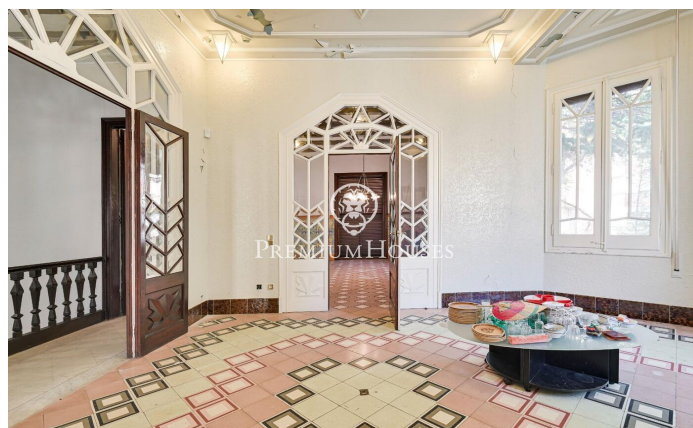
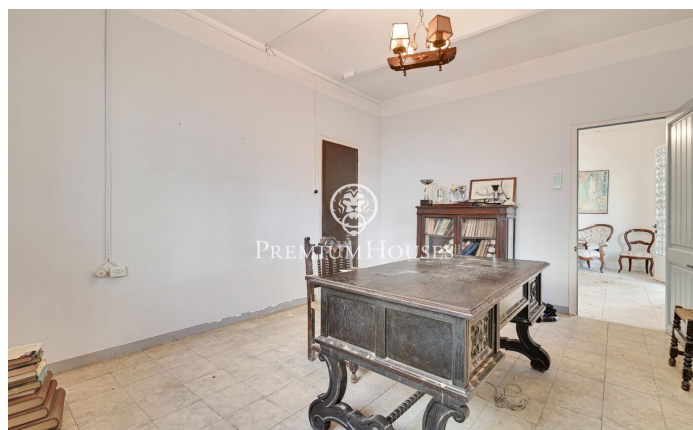
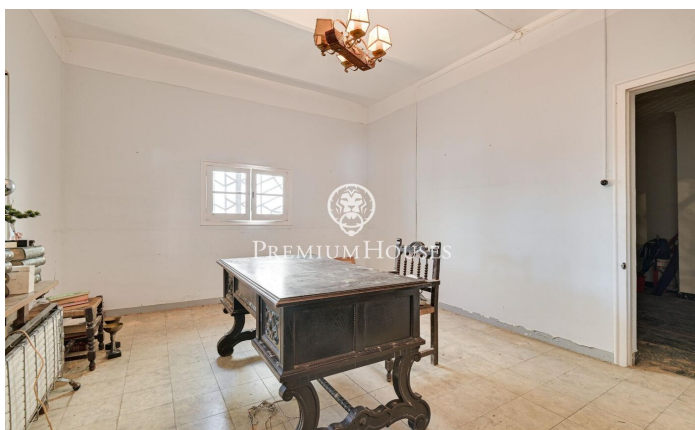
Seguridad

Balcón

Armarios empotrados







Contáctenos para mas información o para concertar una visita

Tel: +34 93 798 88 99

info@premiumhouses.com

www.premiumhouses.es