

Chalet reformado en Can Bruguera con vistas y en un entorno natural

Ref: PH103216

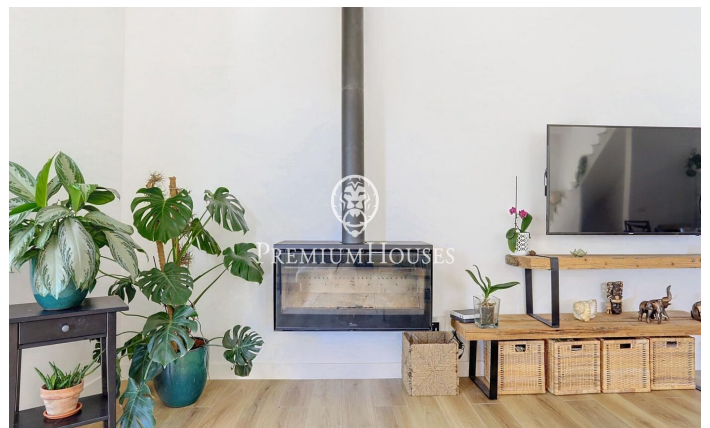
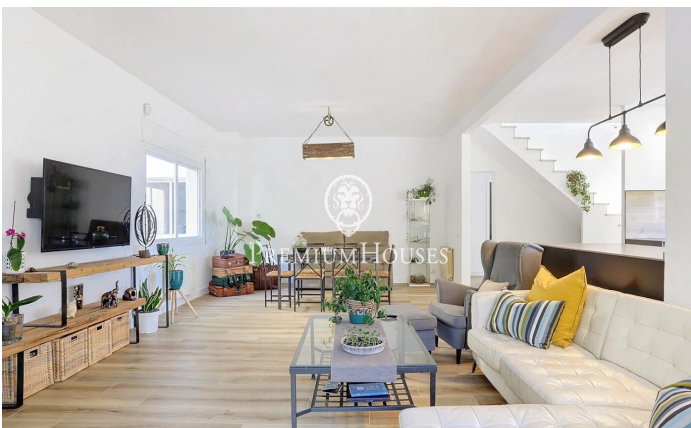
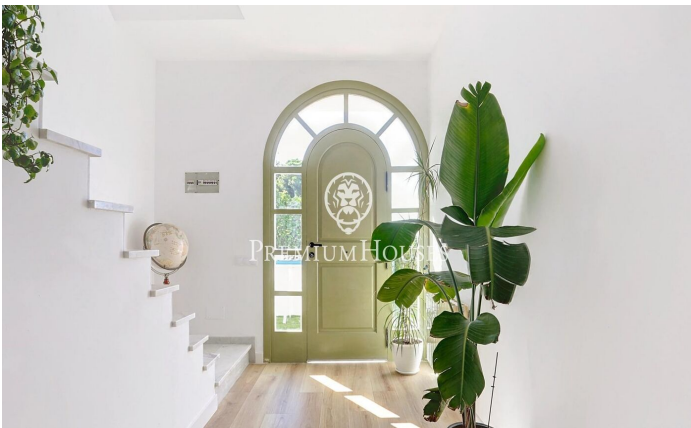


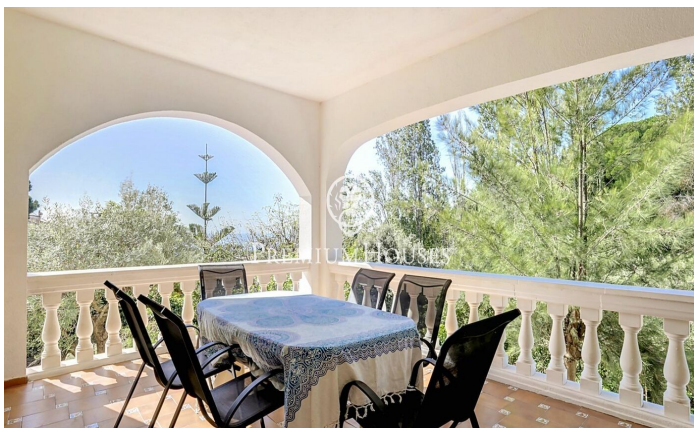
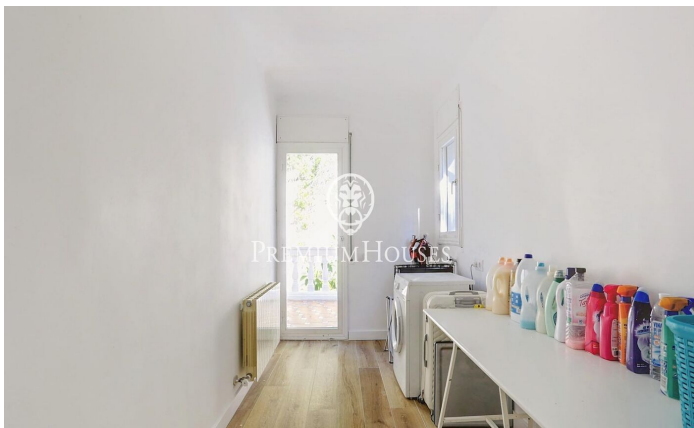
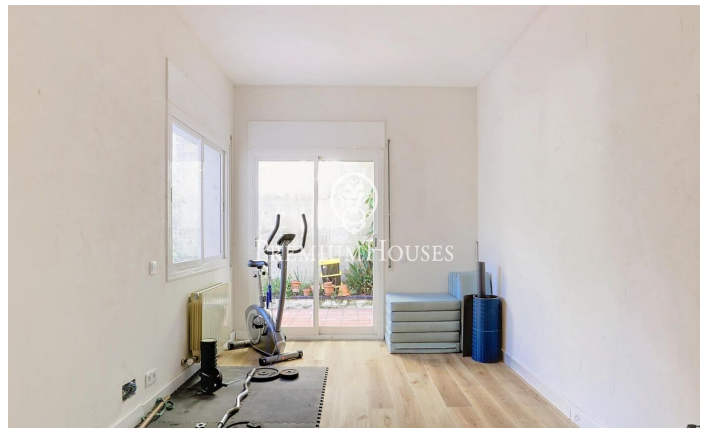
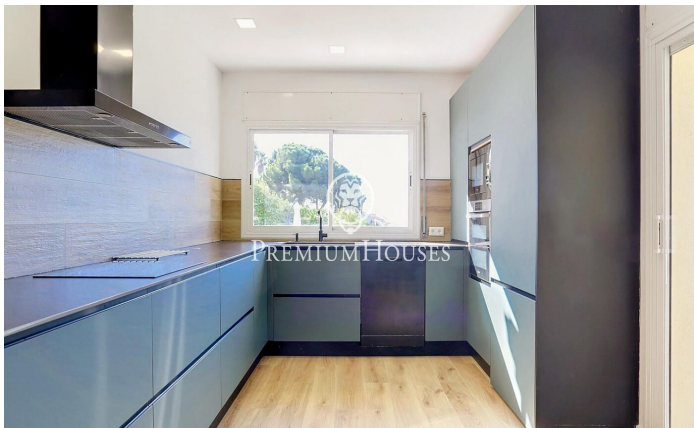
Mataró / Maresme/Barcelona Costa Norte

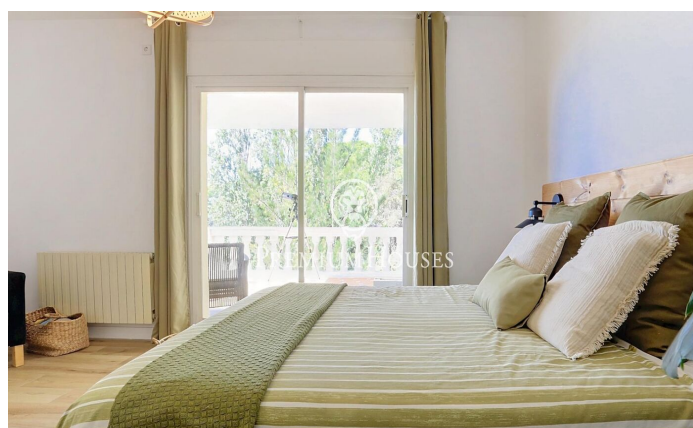
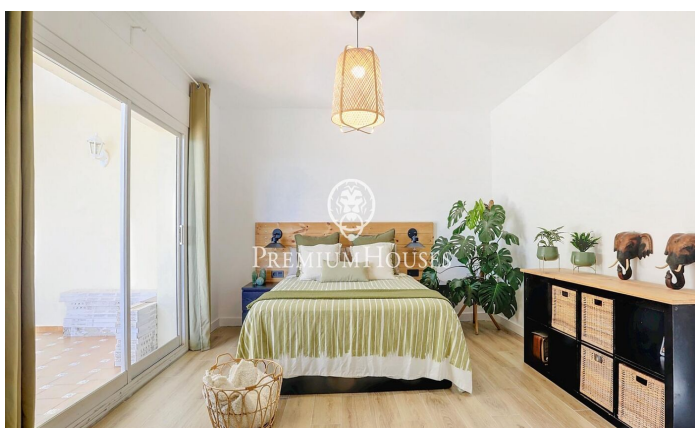
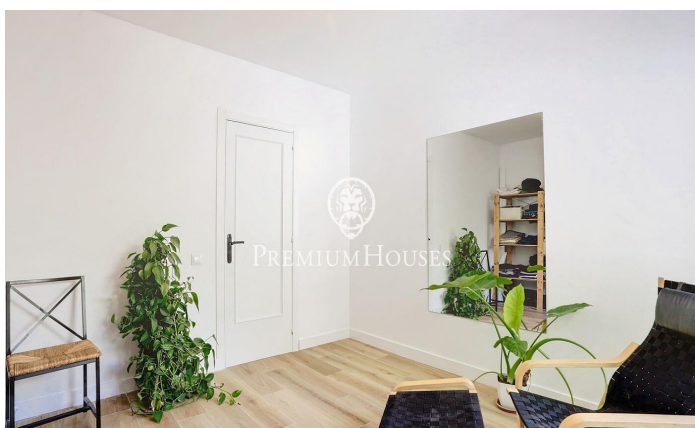
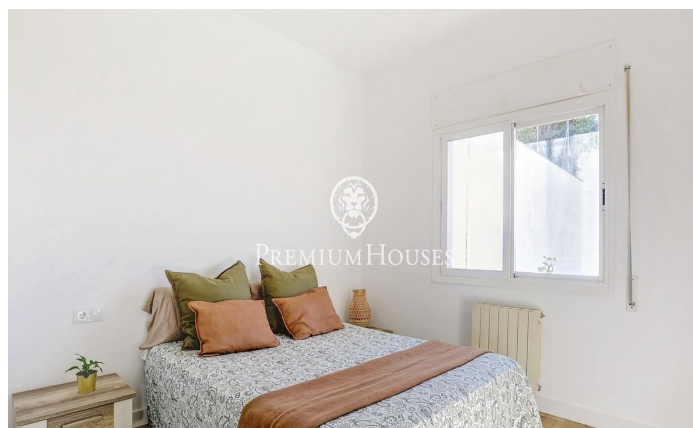
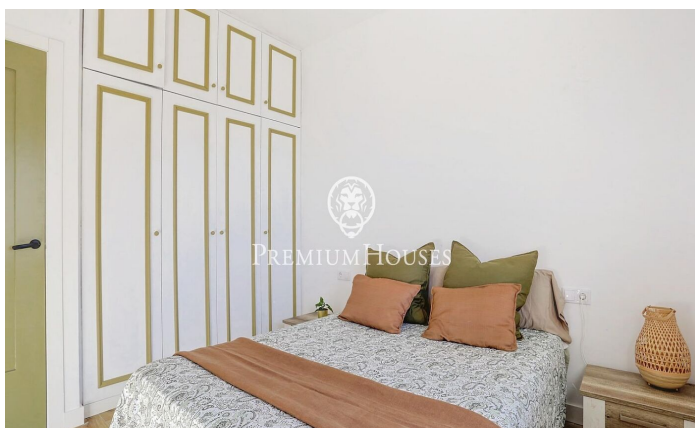
Ubicada en la exclusiva y tranquila Urbanización Can Bruguera de Mataró, esta espectacular casa ofrece un entorno natural privilegiado, ideal para quienes buscan vivir rodeados de naturaleza sin renunciar a la proximidad de todos los servicios. A solo 4 km de las playas y del centro de Mataró, disfrutarás de la cercanía a colegios, centros médicos, comercios y todo lo necesario para el día a día. Además, se encuentra junto al Centro Deportivo Laietana, un valor añadido para los amantes del deporte y la vida activa. Con una superficie construida de 363 m² sobre una generosa parcela de 1.106 m², esta vivienda, recientemente reformada, destaca por su amplitud, luminosidad y acabados de calidad. Su orientación sur garantiza una abundante entrada de luz natural durante todo el día, creando espacios cálidos y acogedores. La distribución incluye 5 habitaciones dobles y una habitación sencilla, ideales para acomodar a toda la familia. También cuenta con 2 baños completos y una cocina equipada. La vivienda dispone de alarma, armarios empotrados, buhardilla, barbacoa y chimenea, perfectos para disfrutar de momentos especiales en familia o con amigos. Además, dispone de calefacción, un hermoso jardín, zona de lavandería, varias terrazas con impresionantes v...

620.000 €

363 m²
6 Habitaciones
2 Baños
1 m² parcela
Calefacción
Vistas al mar
Trastero
Chimenea
Seguridad
Parking
Terraza
Balcón
Armarios empotrados







Contáctenos para mas información o para concertar una visita

Tel: +34 93 798 88 99

info@premiumhouses.com

www.premiumhouses.es