

Casa adosada en venta cerca de la playa y el centro en Malgrat de Mar

Ref: PH101435

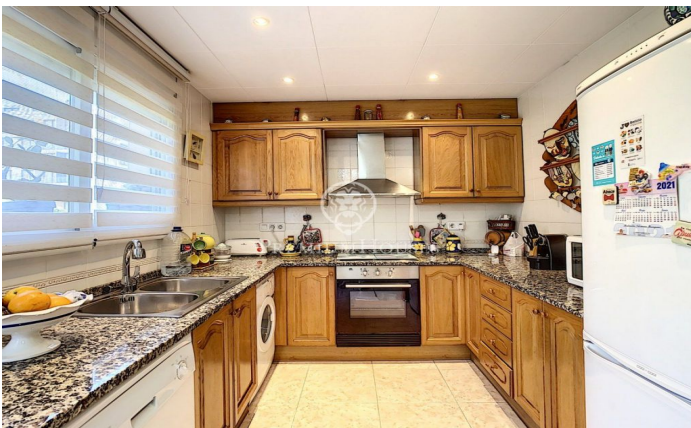


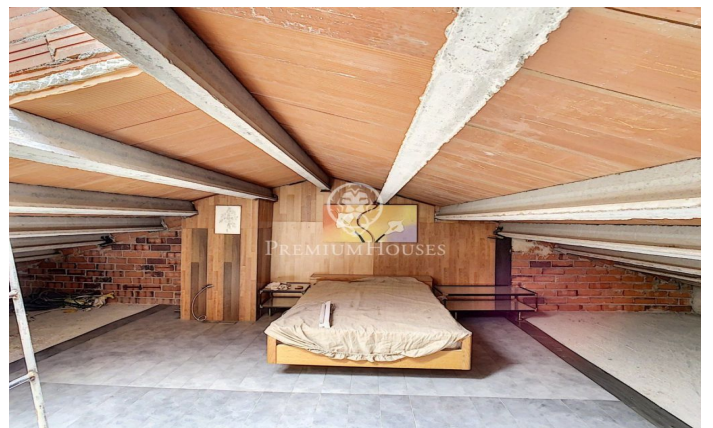
Malgrat de Mar / Maresme/Barcelona Costa Norte

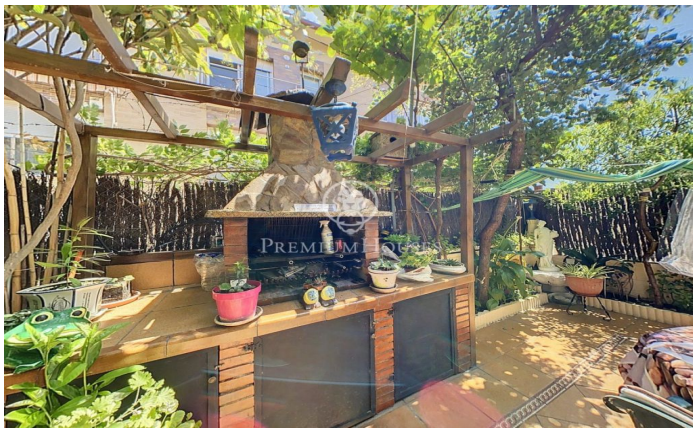
Malgrat de Mar es un municipio perteneciente a la comarca del Maresme situado a 54 km de la ciudad de Barcelona. La población desarrolla una actividad agrícola, industrial y comercial, a la que se añade, durante una parte del año, la de un dinámico sector turístico. Se trata de un chalet adosado situado a dos minutos del centro de Malgrat de Mar y a unos 150 metros del mar. Con 171 m² construidos y una superficie gráfica de 87 m². Se distribuye en tres plantas y buhardilla. Compuesta por un sótano de 55 m² que comunica con un garaje doble equipado con un aseo, una cocina y salida a una terraza de 38 m² con barbacoa y árboles frutales. Mediante unas escaleras interiores accedemos a la vivienda principal, compuesta por un salón comedor con salida a un balcón, una cocina independiente tipo office con balcón y un baño completo con ducha. En la planta superior se encuentran cuatro dormitorios y un baño completo con bañera. Todas las habitaciones son dobles con aire acondicionado y disponen de salida a balcón. Desde el distribuidor de la misma planta se puede acceder a una buhardilla de 30 m². Todas las plantas tienen portero automático. La carpintería exterior es de aluminio con los interiores de madera y los suelos de gres. La calefacción y el agua caliente son...

440.000 €

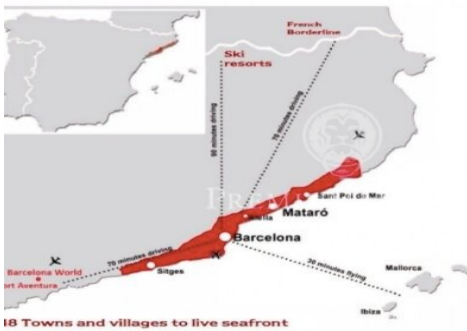
171 m²
4 Habitaciones
2 Baños
87 m² parcela
AACC
Calefacción
Patio interior
Amueblado
Seguridad
Parking
Balcón







Barcelona Coast, the best place to live
Over 2,500 hours of sun per year



Contáctenos para mas información o para concertar una visita

Tel: +34 93 798 88 99

info@premiumhouses.com

www.premiumhouses.es