

Encantador piso en venta en zona Sagrada Familia

Ref: P-016250



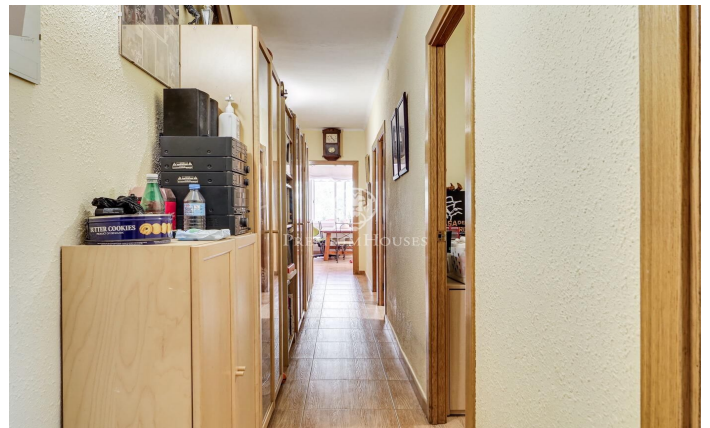
Dreta de l'Eixample / Barcelona Ciudad

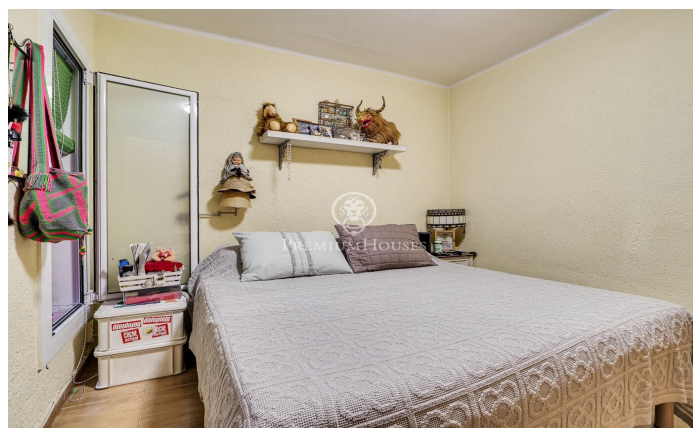
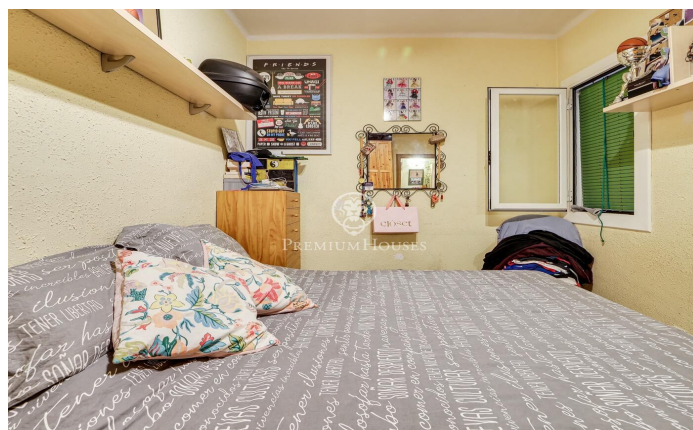
A tan solo diez minutos andando hasta la Sagrada Familia, nos encontramos esta propiedad con una superficie total de 84 m² construidos. En su interior, cuenta con dos habitaciones dobles, una de ellas dispone de acceso directo a un patio interior. Además, incluye una habitación individual, que puede utilizarse como dormitorio, despacho o zona de estudio. La zona de salón-comedor es amplia y luminosa, y está separada de la cocina, la cual es independiente. También dispone de un baño completo. Uno de los aspectos más destacados de esta vivienda es su ubicación céntrica, lo que significa que está en una zona de fácil acceso. Está muy bien conectada con el transporte público, como el metro y varias líneas de autobús, lo que facilita los desplazamientos por la ciudad. Además, en las cercanías se puede disfrutar de una amplia y variada oferta de comercios y servicios, desde supermercados y tiendas locales hasta restaurantes, cafeterías, y otros establecimientos que hacen la vida diaria más cómoda.

420.000 €

84 m²
3 Chambres
1 Salle de bain
CLIMATISATION
Chauffage
Ascenseur
Placards intégrés







Pour plus d'informations ou pour planifier un rendez-vous

Tel: +34 93 200 30 79

info@premiumhouses.com

www.premiumhouses.es