

Maison jumelée avec patio et vue dégagée à La Collada

Ref: PHS100889

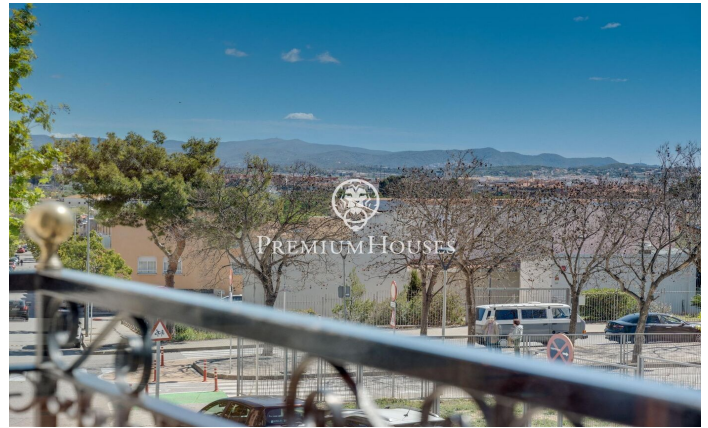


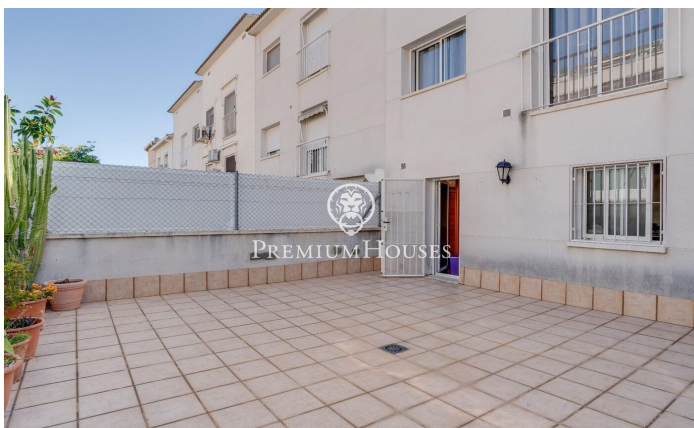
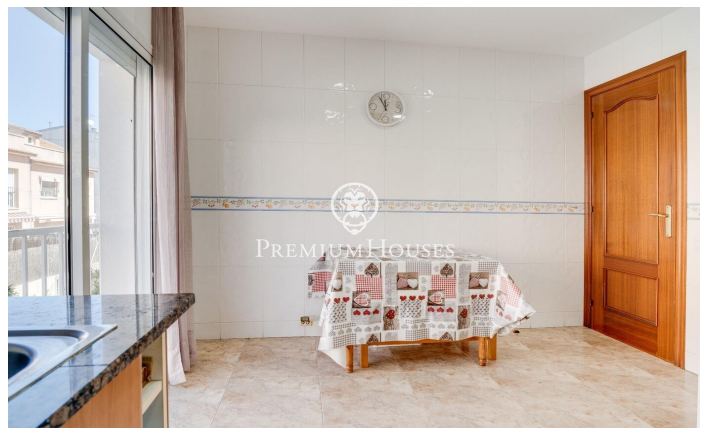
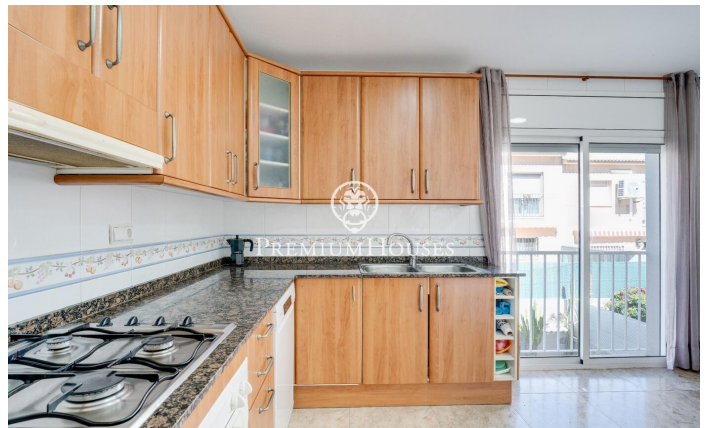
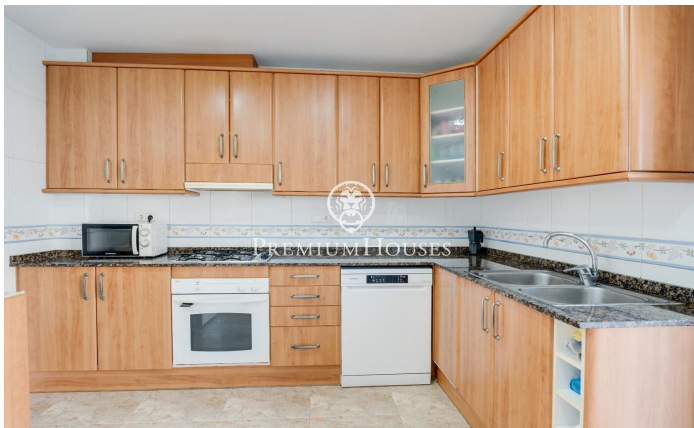
Vilanova i la Geltrú / Barcelona Costa Sur

Dans le quartier La Collada de Vilanova i la Geltrú, nous trouvons cette maison de ville avec vue dégagée. La propriété dispose d'un grand patio et d'un garage privé. Le rez-de-chaussée est composé d'un hall et d'un grand garage avec buanderie et cellier. Depuis le hall, nous accédons à un grand patio. Le premier étage est l'endroit où se trouve la zone jour. Il est composé d'un salon-salle à manger avec vue dégagée, d'une cuisine séparée, d'une chambre simple et d'une salle de bain complète qui dessert l'étage. Au deuxième étage, nous trouvons la zone nuit composée d'une suite, de deux chambres doubles et d'une salle de bain complète. Le quartier de La Collada se caractérise par une atmosphère familiale très calme, à proximité des écoles et avec une très bien desservi en bus vers Vilanova i la Geltrú.

420.000 €

203 m²
4 Chambres
3 Salles de bain
Chauffage
Arrière-cour
Débaras
Téléphone
Parking







Pour plus d'informations ou pour planifier un rendez-vous

Tel: +34 93 809 72 40

sitges@premiumhouses.com

www.premiumhouses.es