

Appartement d'angle au centre

Ref: PHS101059

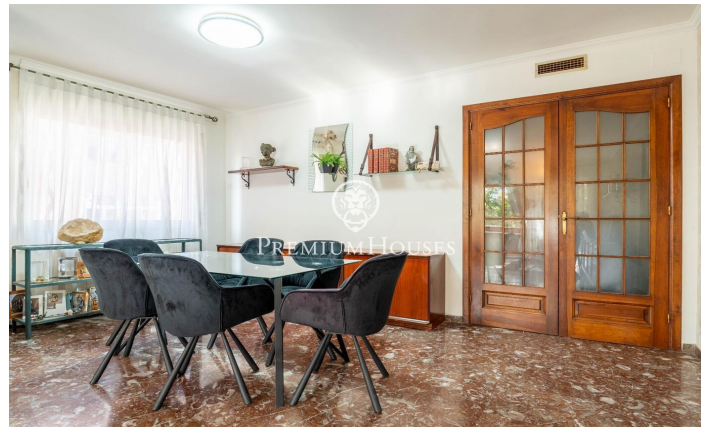
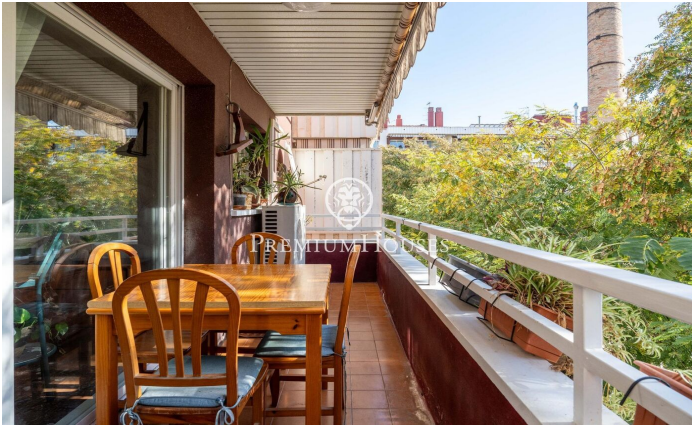
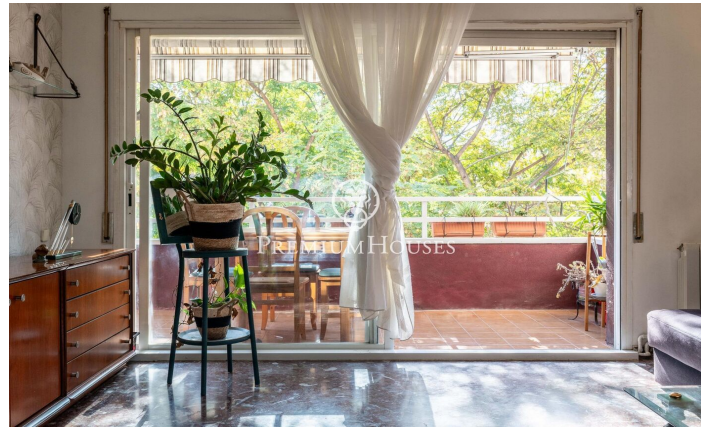


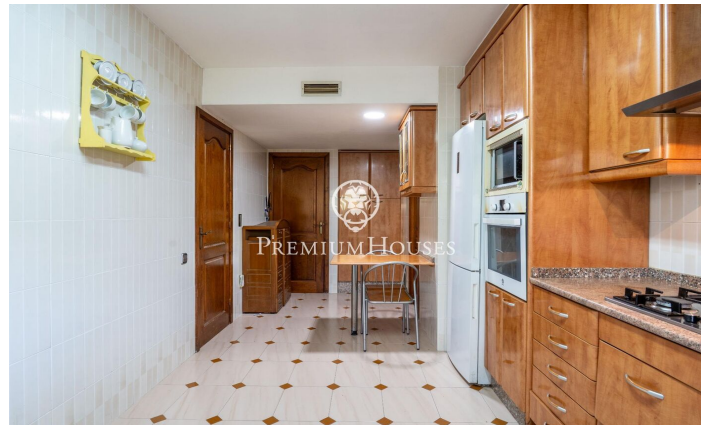
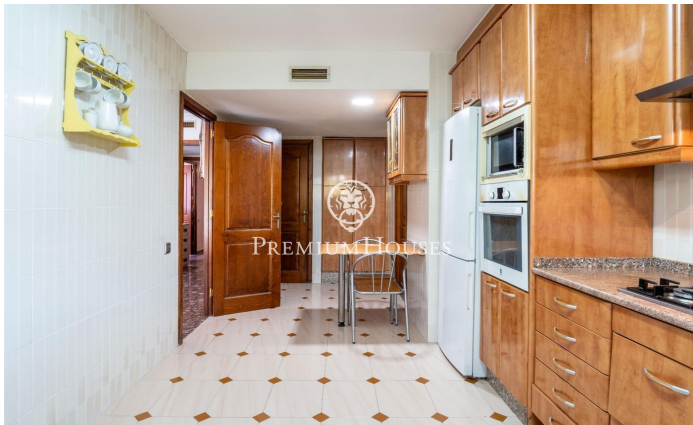
Vilanova i la Geltrú / Barcelona Costa Sur

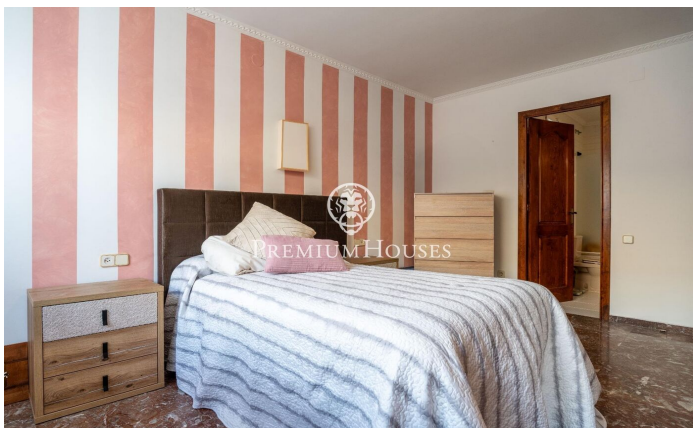
Au centre de Vilanova i la Geltrú, nous avons cet appartement spacieux avec une grande terrasse exposée au sud. L'appartement bénéficie de beaucoup de lumière naturelle et dispose d'une place de parking. Dans la zone jour, nous trouvons un salon-salle à manger avec accès à la terrasse. A côté, il y a une cuisine avec buanderie. La zone nuit se compose d'une suite, d'une chambre double, de deux chambres simples et d'une salle de bain complète. Toutes les chambres sont extérieures. L'appartement est situé dans le centre de Vilanova i la Geltrú, à trois minutes à pied de la Rambla principale et du marché municipal. Il dispose également d'un emplacement idéal en ce qui concerne les services

340.000 €

134 m²
4 Chambres
2 Salles de bain
Chauffage
Ascenseur
Meublé
Parking
Terrasse







Pour plus d'informations ou pour planifier un rendez-vous

Tel: +34 93 809 72 40

sitges@premiumhouses.com

www.premiumhouses.es