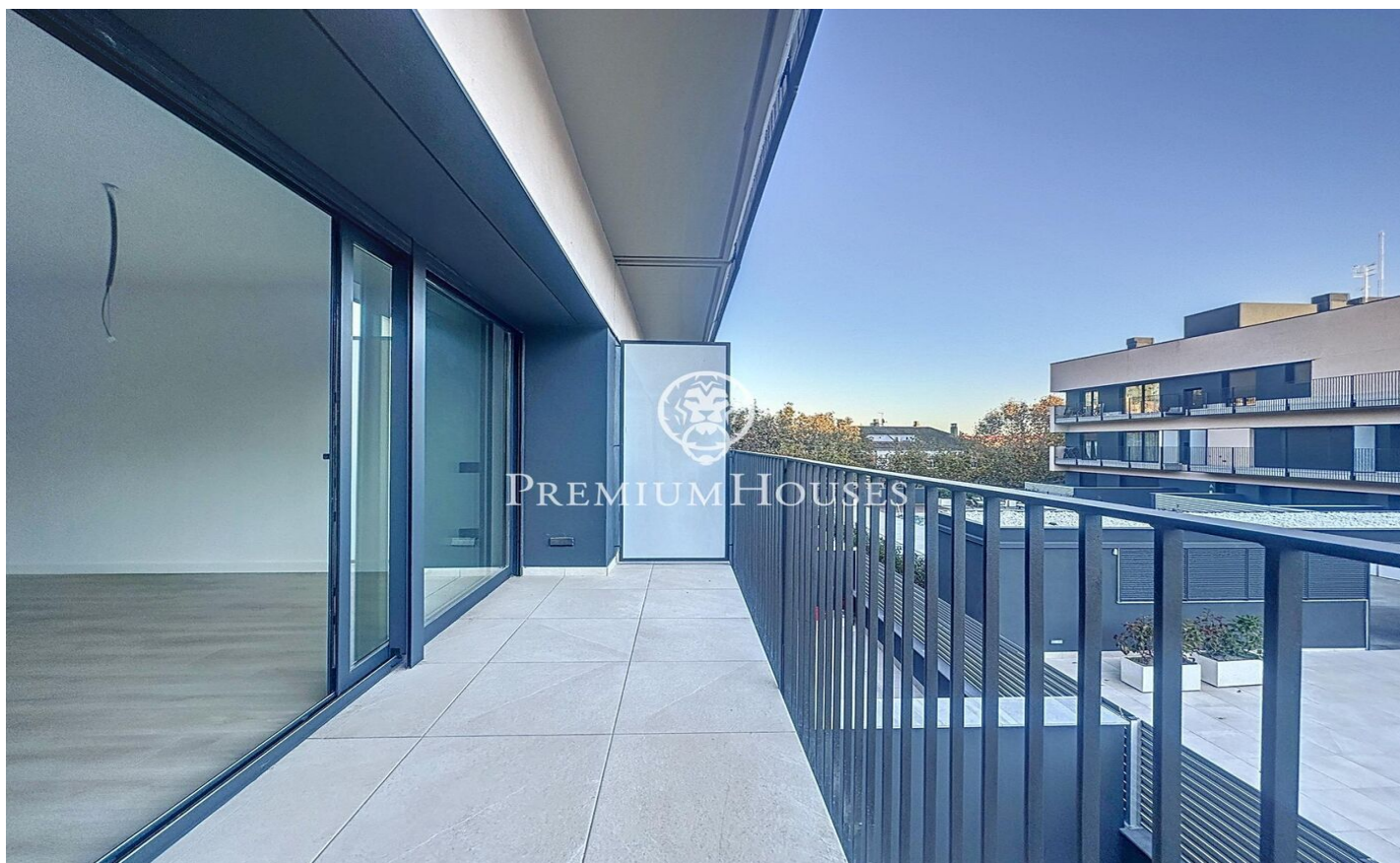


Appartement neuf à louer dans le centre de Teià

Ref: PH103325

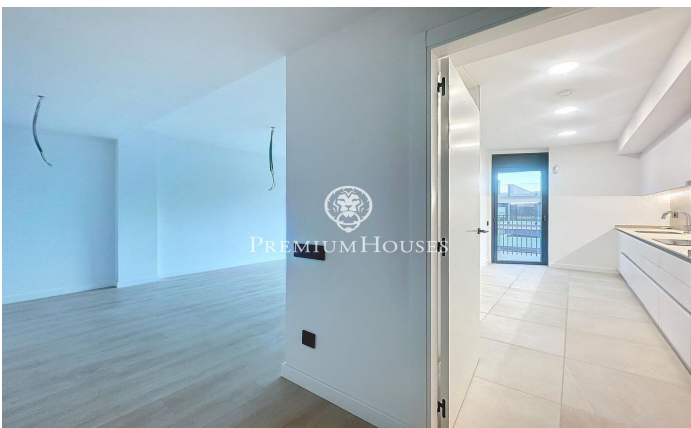
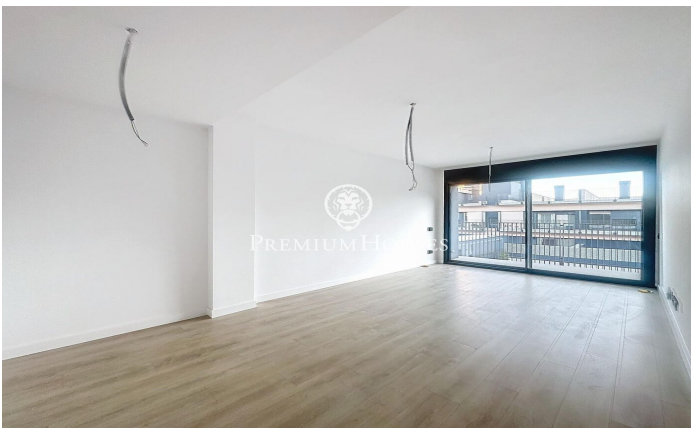
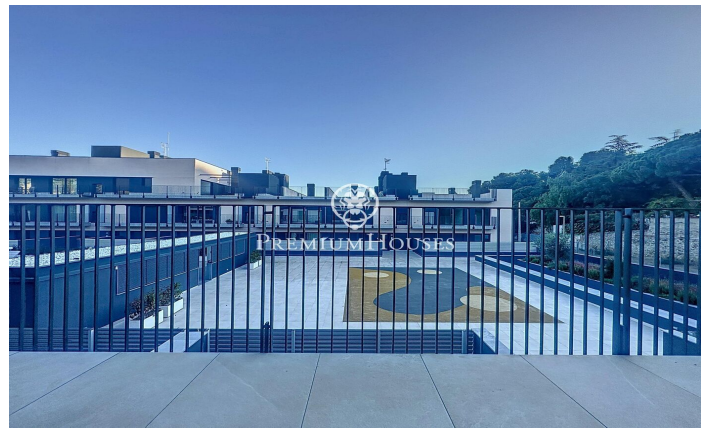
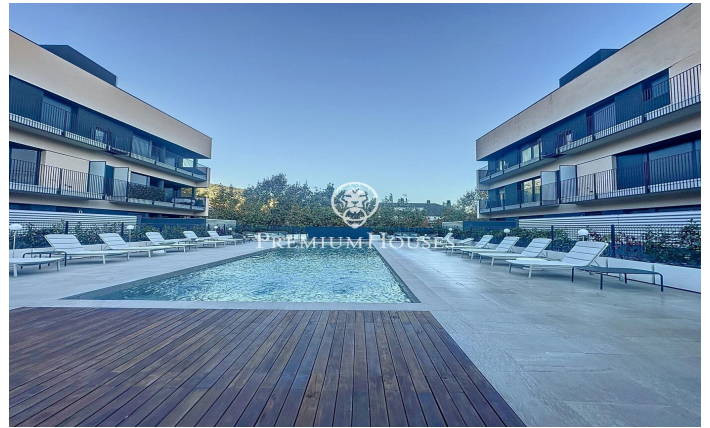
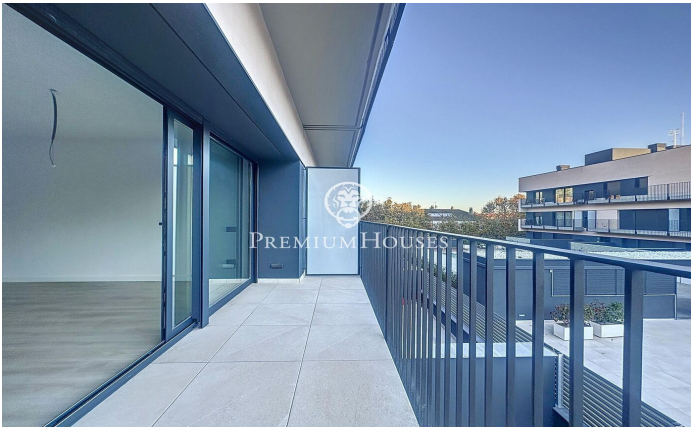


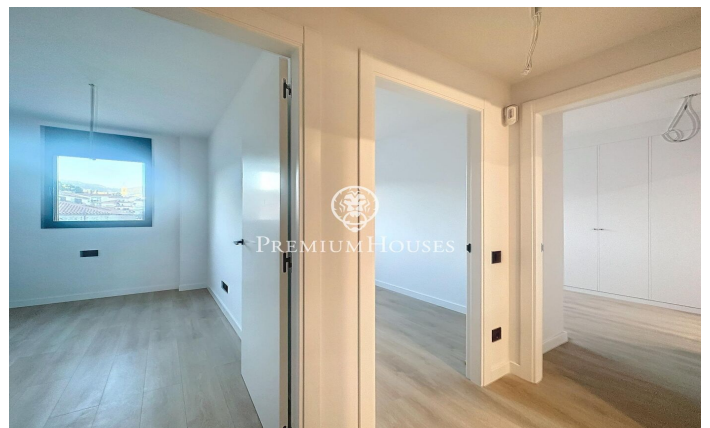
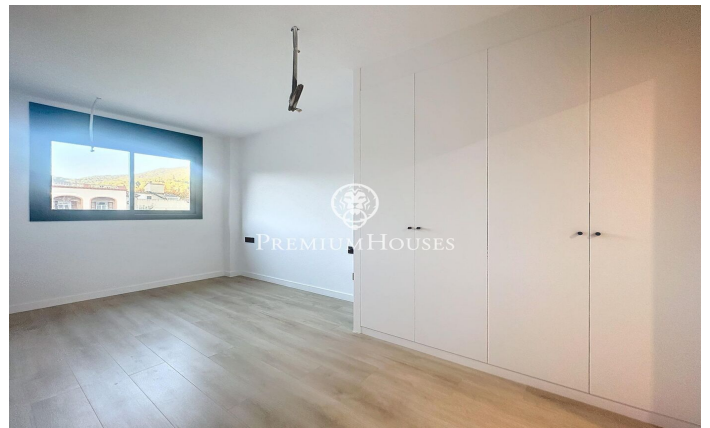
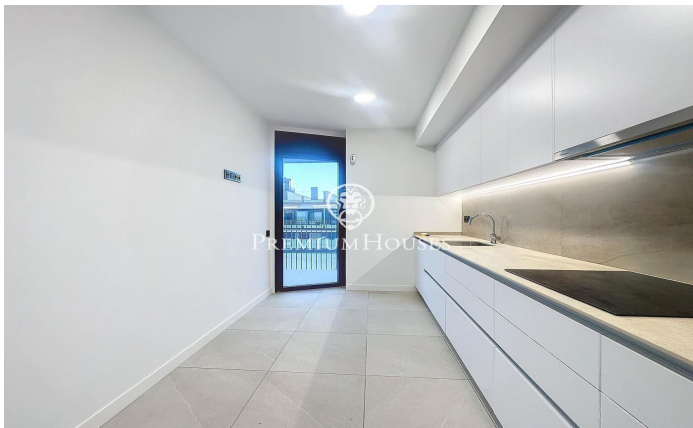
Teià / Maresme/Barcelona Costa Norte

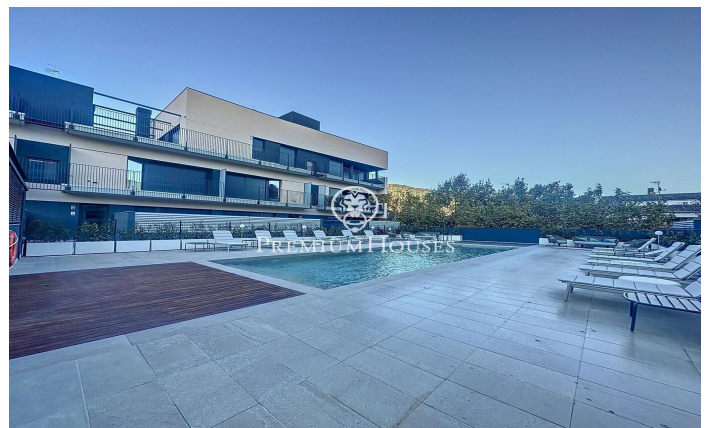
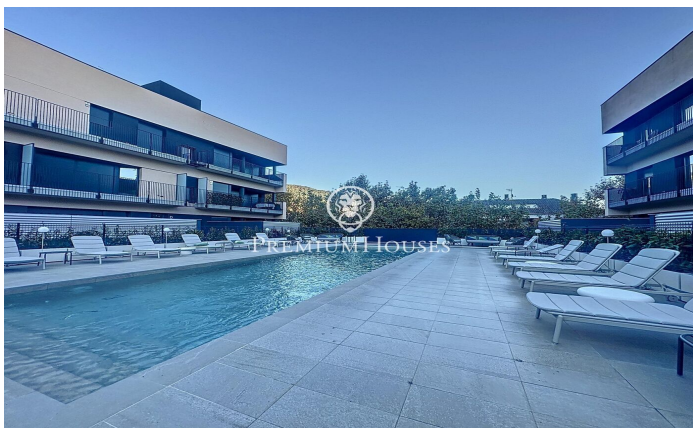
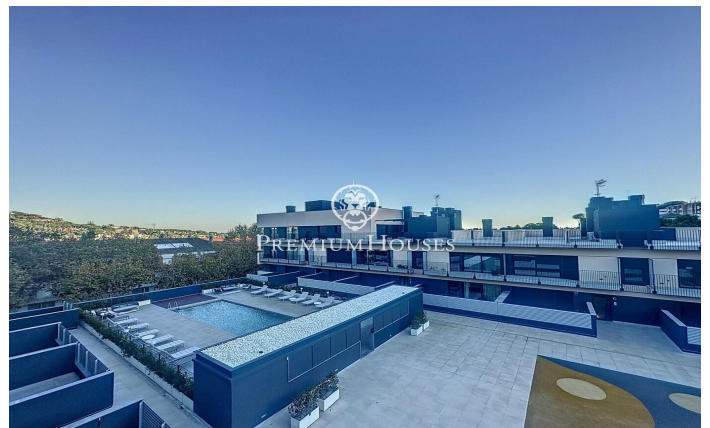
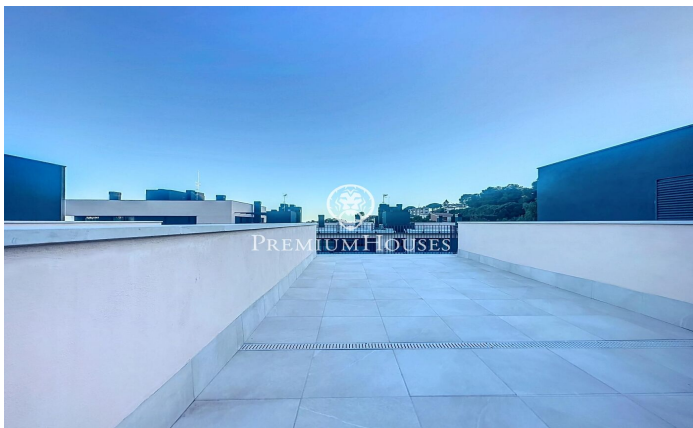
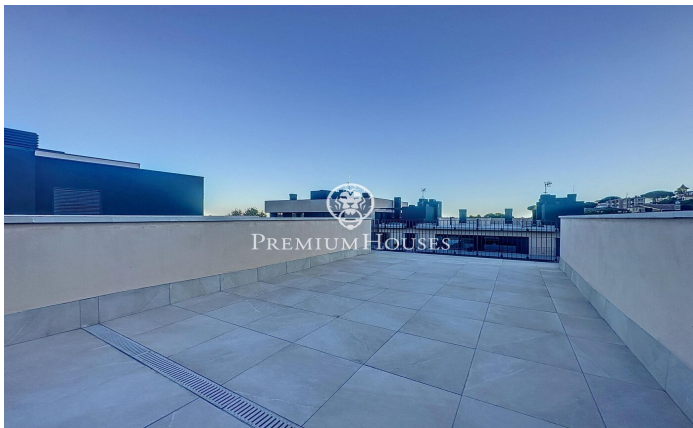
Residencial Passeig de Teià se trouve dans le centre de la ville de Teià à proximité de toutes les commodités, dans l'un des emplacements les plus exclusifs et les plus recherchés du Maresme. À moins de vingt minutes de Barcelone, Teià offre la possibilité de vivre entouré de nature et à 2 km de la plage. La ville se distingue par son excellente qualité de vie et par un environnement idéal pour profiter de la nature et de la gastronomie régionale. Appartement situé au deuxième étage avec ascenseur, distribué en salon/salle à manger avec accès à un balcon, cuisine indépendante équipée avec four, micro-ondes et lave-vaisselle. Il dispose de 3 chambres, toutes extérieures dont une suite avec des armoires encastrées. Les deux autres chambres partagent une salle de bains complète. Air conditionné et chauffage par conduits dans toute la propriété. Il dispose également d'une terrasse privée de 60m2. L'appartement est loué avec deux places de parking et un local de rangement.

2.100 €

94 m²
3 Chambres
2 Salles de bain
CLIMATISATION
Chauffage
Débaras
Ascenseur
Parking
Terrasse
Balcon







Pour plus d'informations ou pour planifier un rendez-vous

Tel: +34 93 798 88 99

info@premiumhouses.com

www.premiumhouses.es