

## Maison jumelée en angle à Quintmar

Ref: PHS100986



### Quint mar / Sitges

Cette maison jumelée d'angle est à vendre dans le quartier Quintmar de Sitges. La maison dispose d'un grand jardin privé et d'une piscine commune. De plus, il dispose d'un garage cabine. La propriété est divisée en quatre étages. Au rez-de-chaussée, nous avons un grand salon-salle à manger avec accès à un balcon. Ensuite, nous trouvons une grande cuisine avec accès à une terrasse. De la terrasse, vous descendez quelques escaliers jusqu'au jardin. A côté, il y a une chambre double et des toilettes invités qui dessert le rez-de-chaussée. Le premier étage est composé de trois chambres doubles, dont une en suite avec accès au balcon. Toutes les chambres ont des armoires intégrées. Au deuxième étage, nous trouvons un grenier avec une chambre en suite avec accès à une grande terrasse avec vue sur la mer. La propriété dispose d'un garage pour garer une voiture en sous-sol. La communauté dispose d'un jardin et d'une piscine communautaire. Le quartier Quintmar de Sitges se distingue par sa tranquillité. Il dispose d'un accès facile et rapide à l'autoroute C-32 en direction de Barcelone et de l'aéroport El Prat.

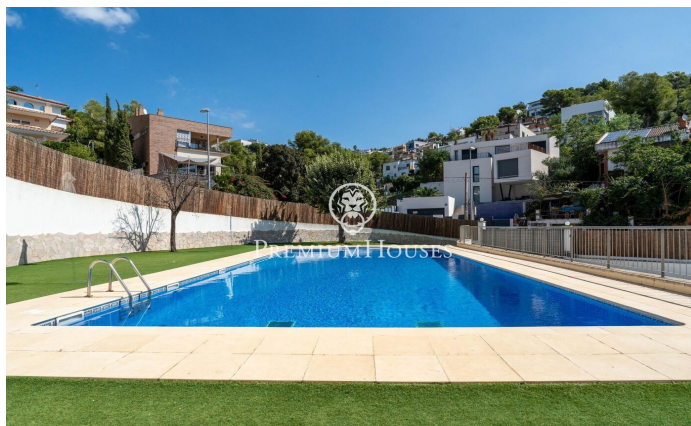
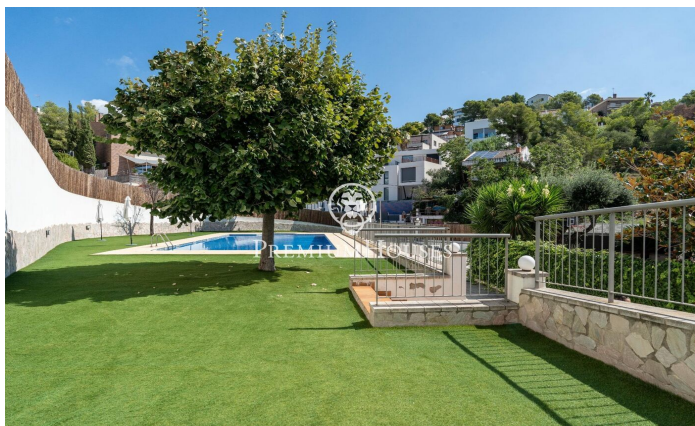
**525.000 €**

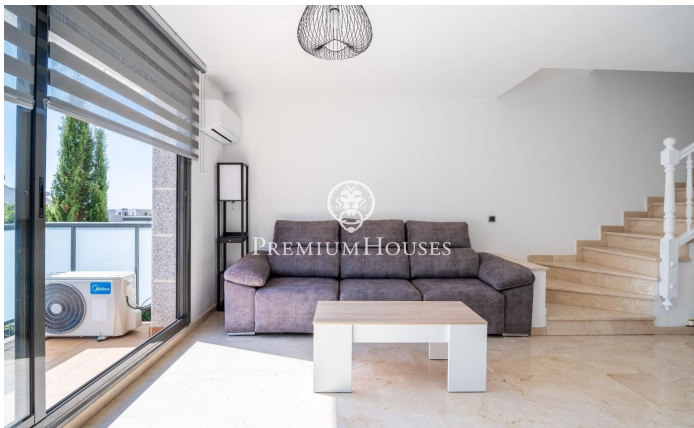
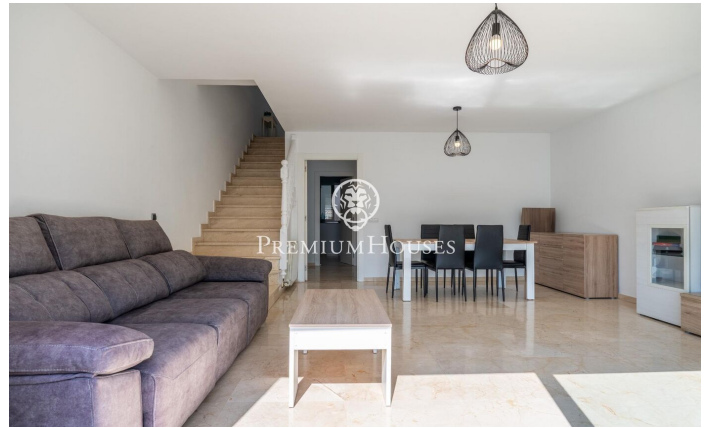
180 m<sup>2</sup>  
5 Chambres  
4 Salles de bain  
Piscine  
CLIMATISATION  
Chauffage  
Vues sur la montagne  
Débarras  
Téléphone  
Parking  
Placards intégrés

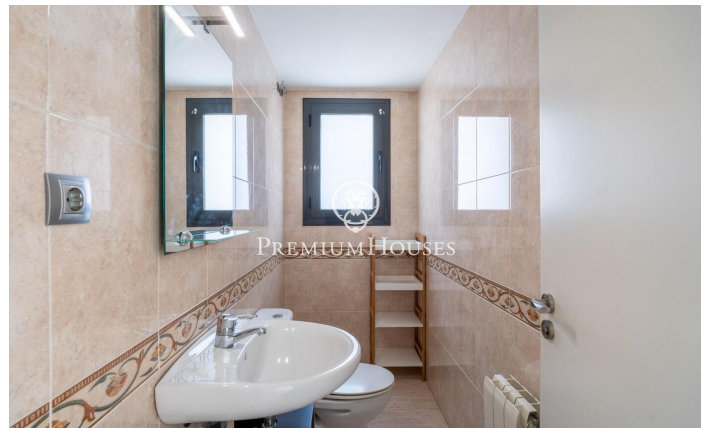


**PREMIUMHOUSES**  
Excellence in Real Estate

Avda. Camí dels Capellans, 81  
Local 3 Sitges  
Tel: +34 93 809 72 40







Pour plus d'informations ou pour planifier un rendez-vous

Tel: +34 93 809 72 40

[sitges@premiumhouses.com](mailto:sitges@premiumhouses.com)

[www.premiumhouses.es](http://www.premiumhouses.es)