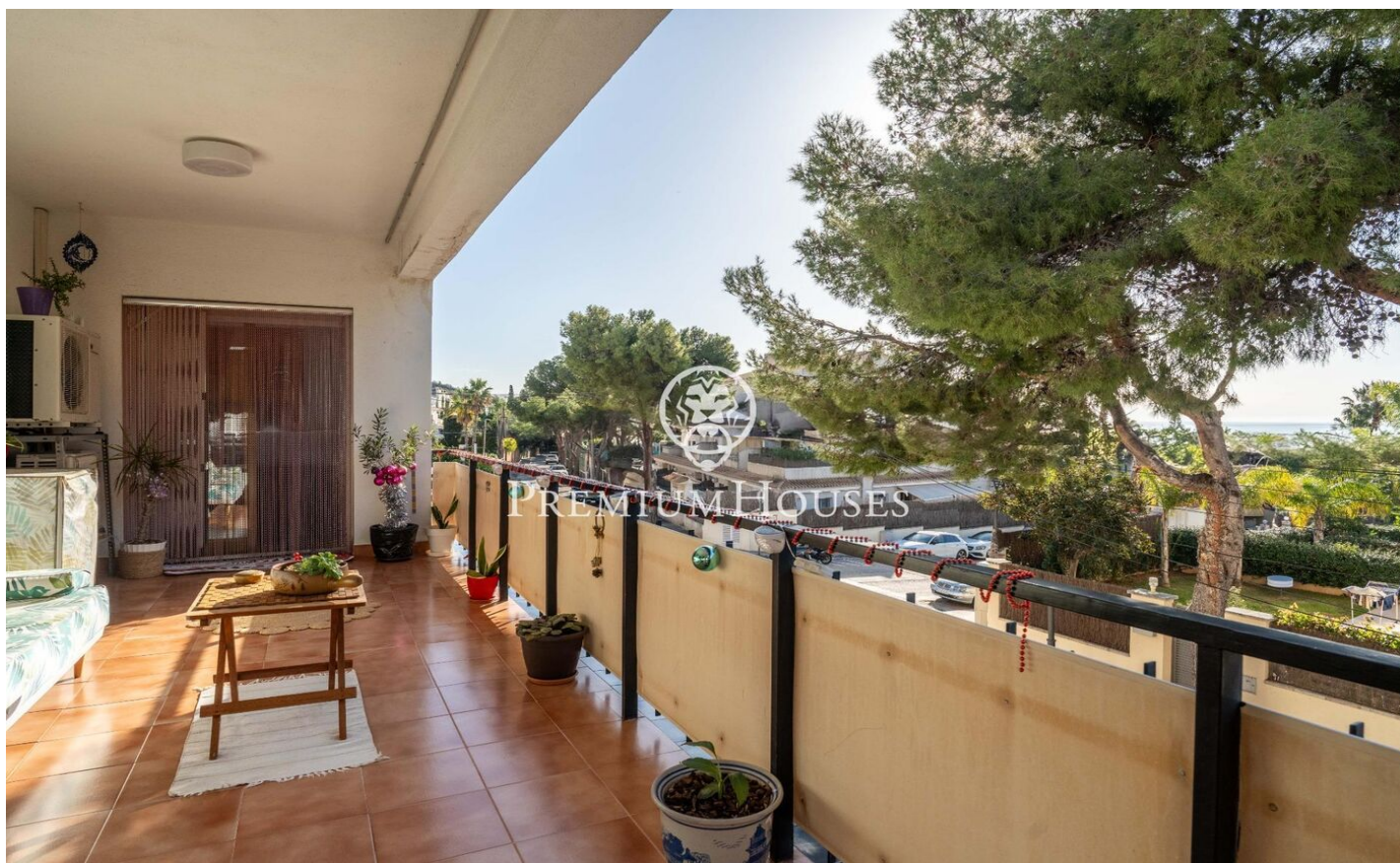


Appartement avec vue dégagée à Levantina

Ref: PHS101032

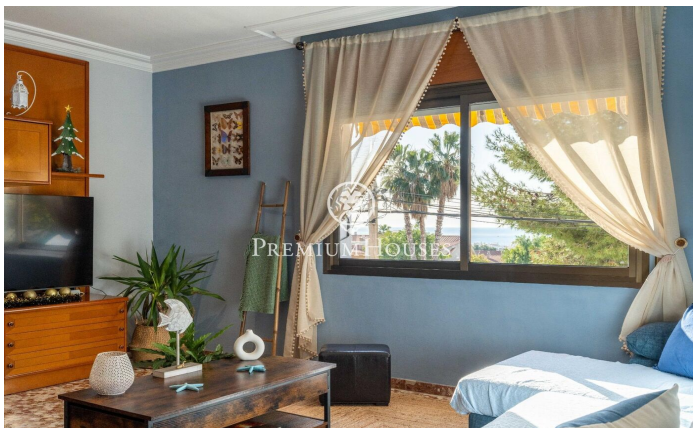
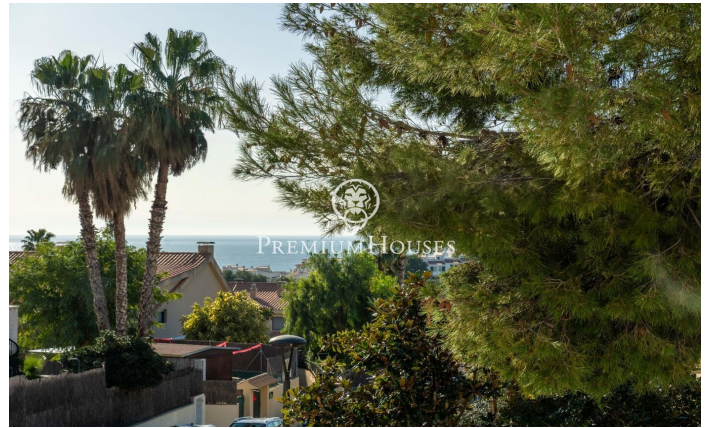


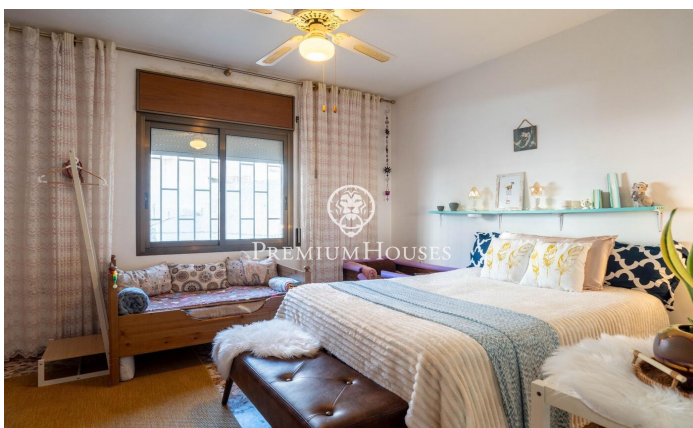
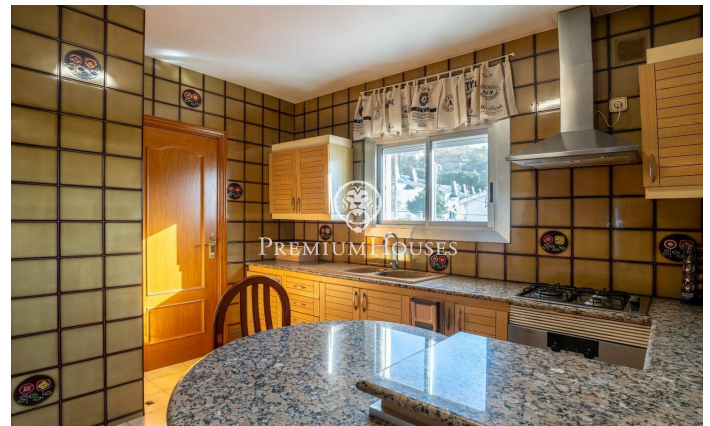
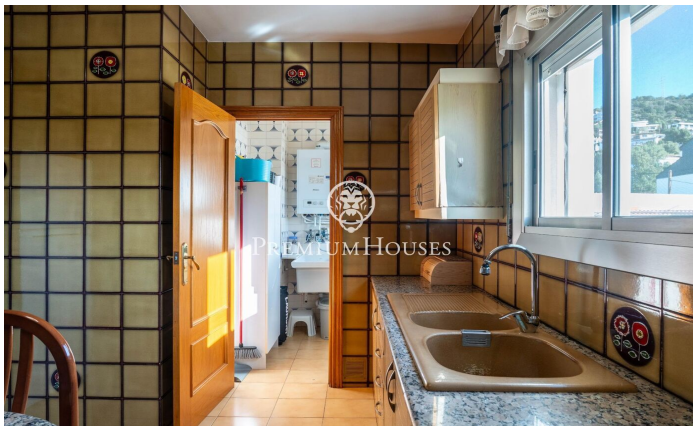
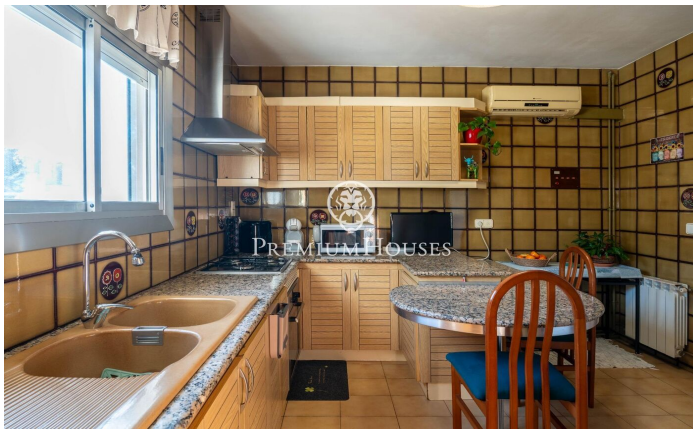
Levantina / Sitges

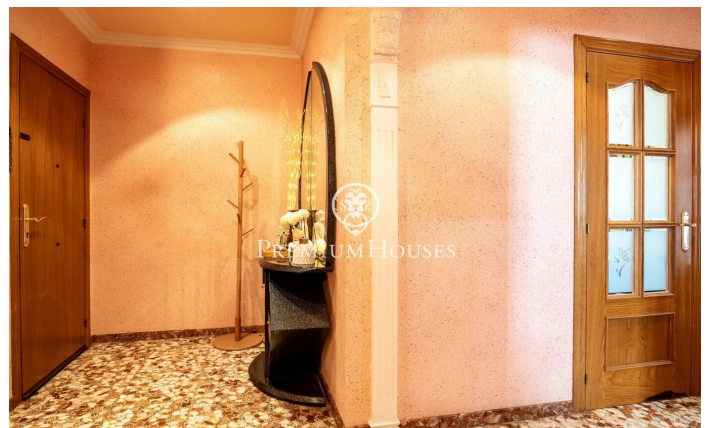
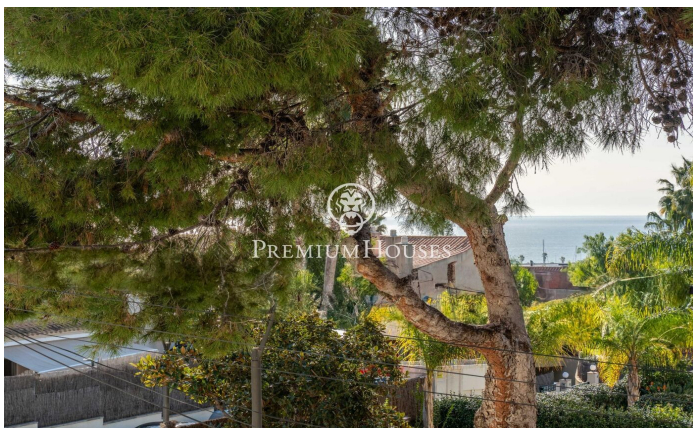
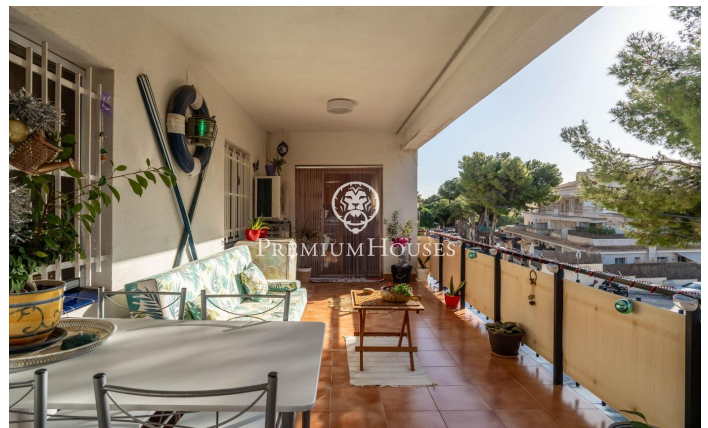
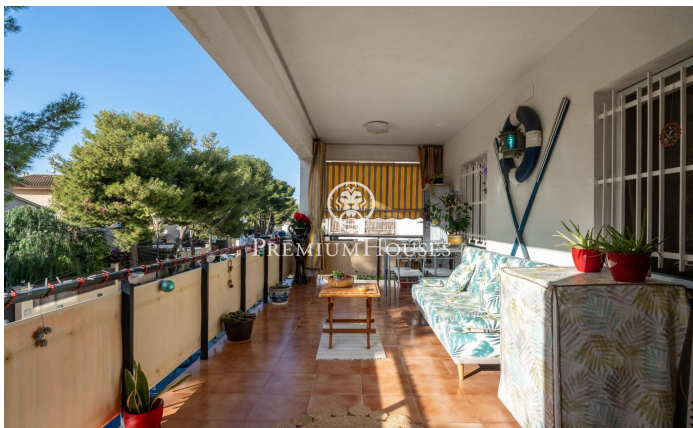
Dans le quartier Levantina de Sitges, nous avons cet appartement avec vue dégagée. La maison dispose d'une terrasse exposée sud. L'espace jour est composé d'un salon-salle à manger et d'une cuisine séparée avec buanderie. Depuis le séjour, nous accédons à une terrasse avec vue dégagée. La zone nuit est composée de trois chambres doubles avec placards intégrés et de deux salles de bain complètes. L'appartement dispose d'une place de parking et d'un débarras. Le quartier Levantina de Sitges est très bien relié à la C-32 pour se rendre à l'aéroport et à Barcelone. De plus, il bénéficie d'une grande tranquillité tout au long de l'année.

415.000 €

121 m²
3 Chambres
2 Salles de bain
CLIMATISATION
Chauffage
Vues à la mer
Débarras
Parking
Terrasse
Placards intégrés







Pour plus d'informations ou pour planifier un rendez-vous

Tel: +34 93 809 72 40

sitges@premiumhouses.com

www.premiumhouses.es