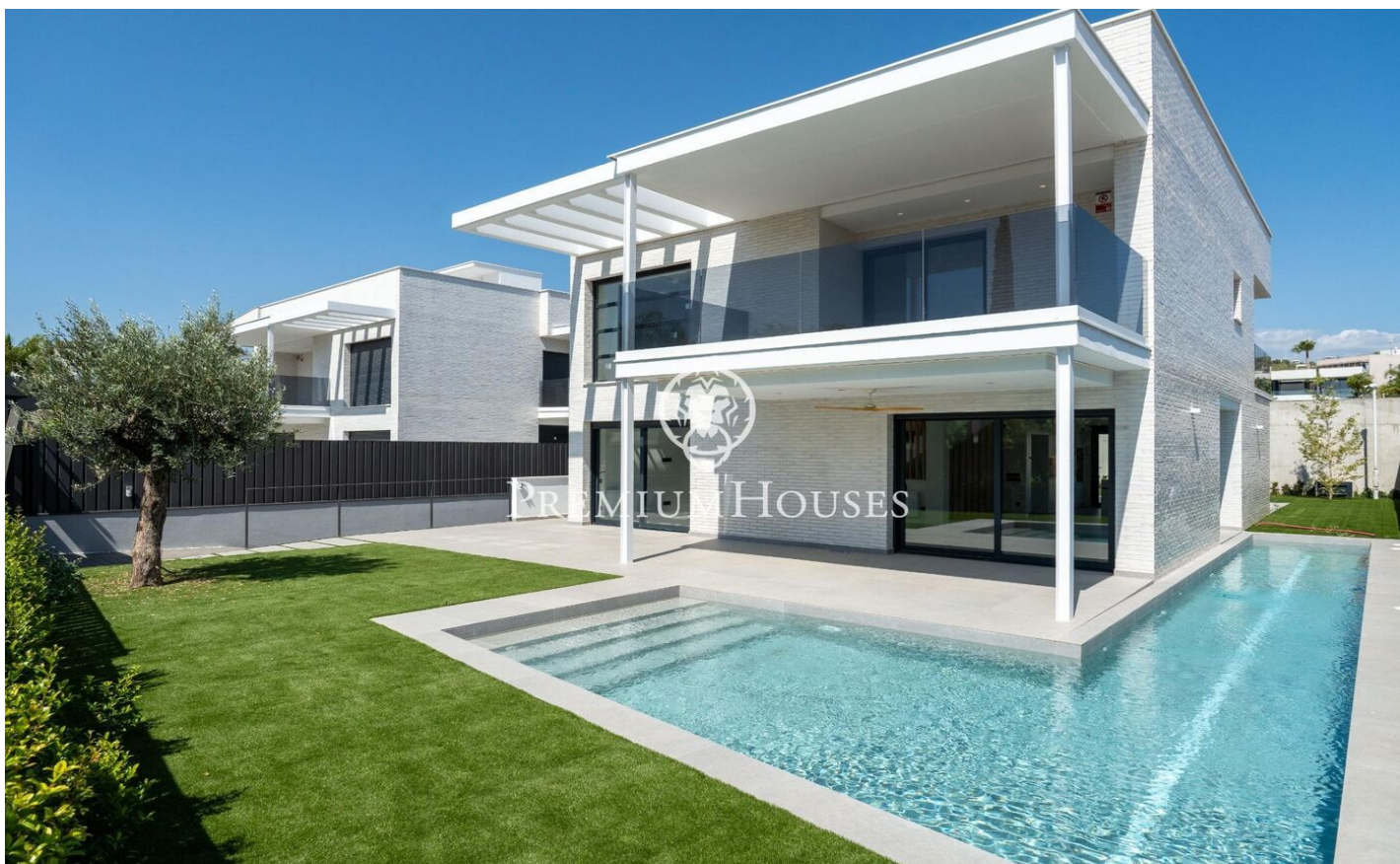


Maison indépendante moderne toute neuve à La Plana

Ref: PHS100978

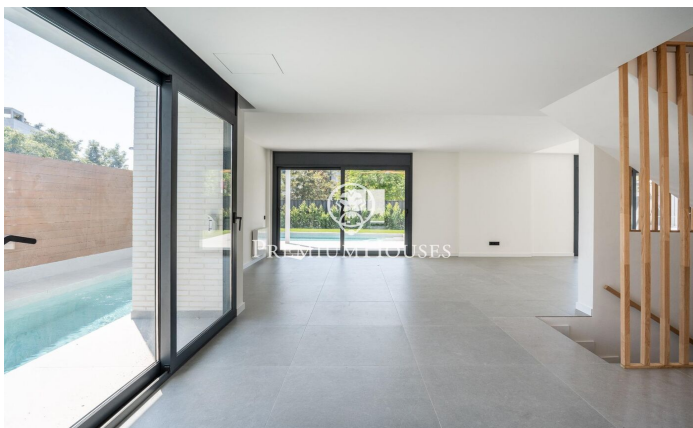
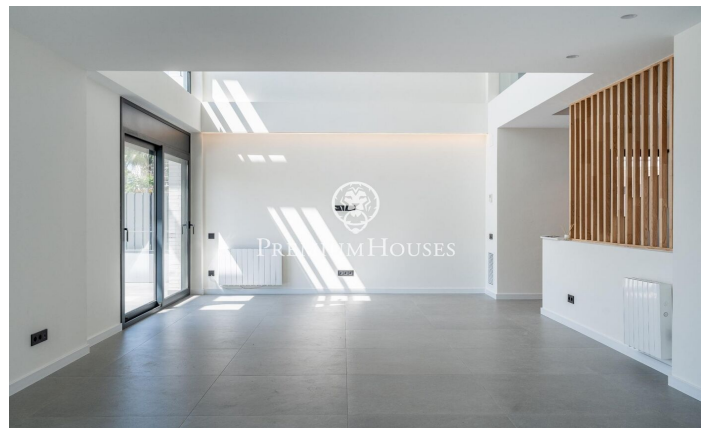
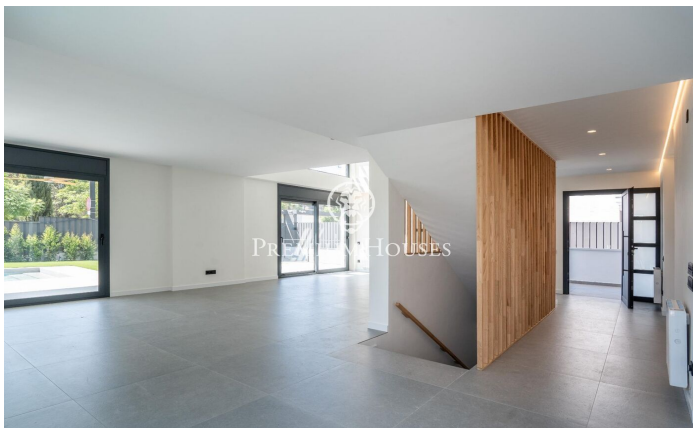
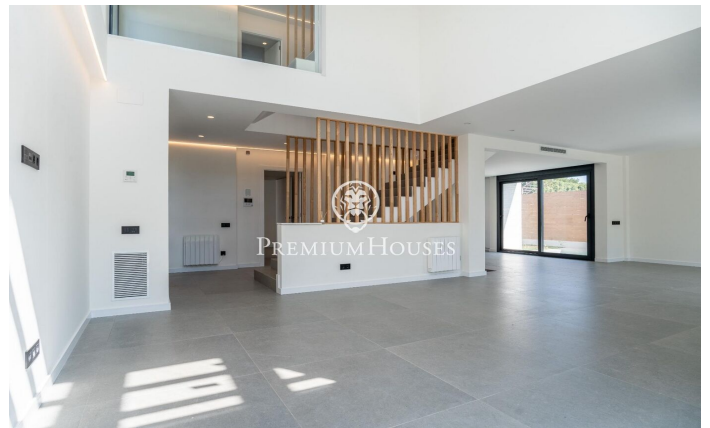
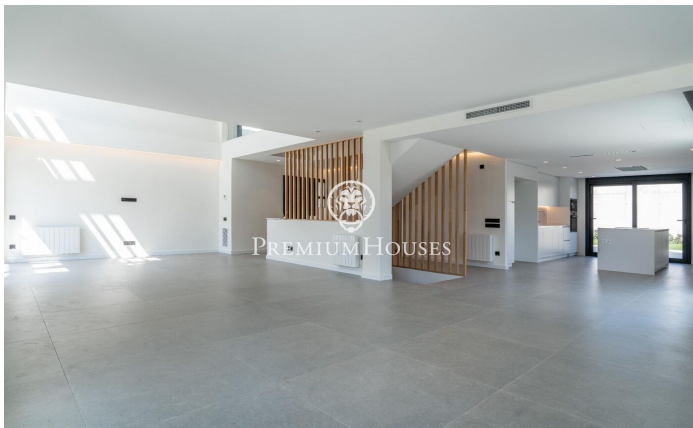


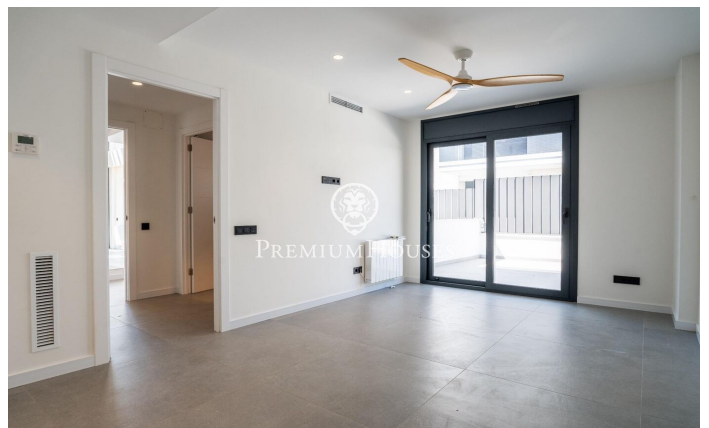
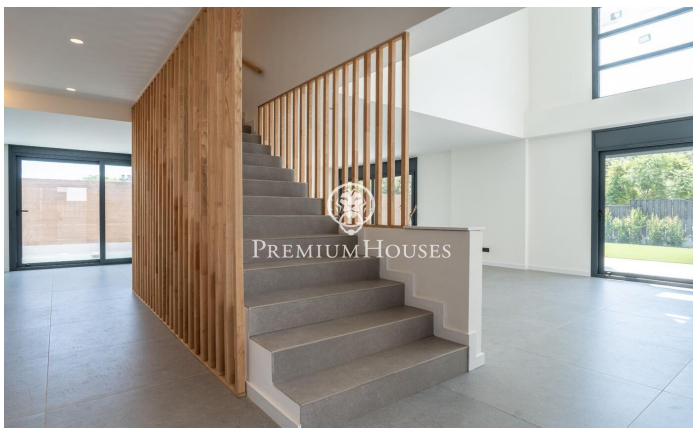
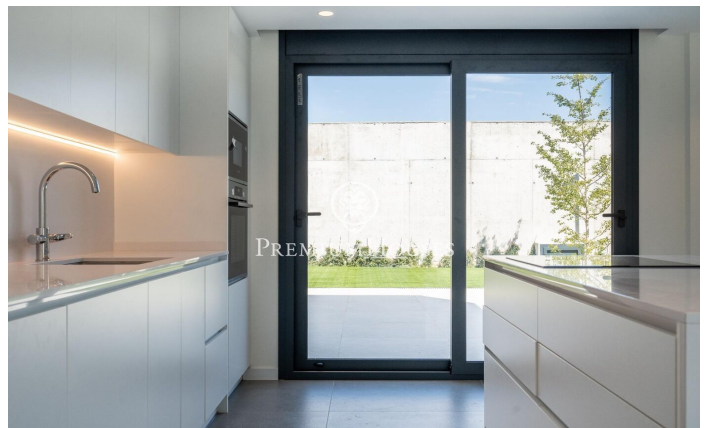
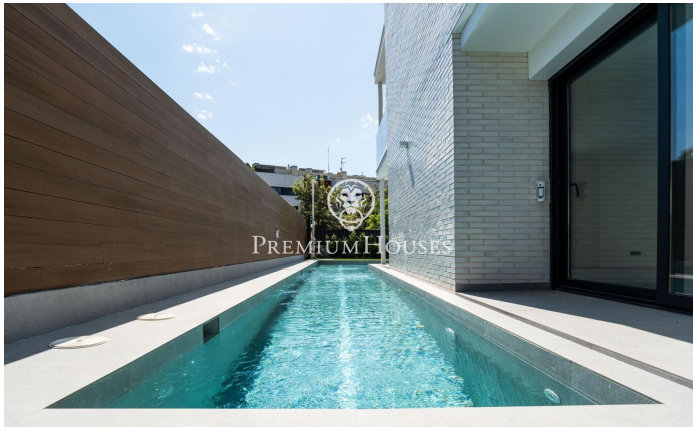
La Plana / Sitges

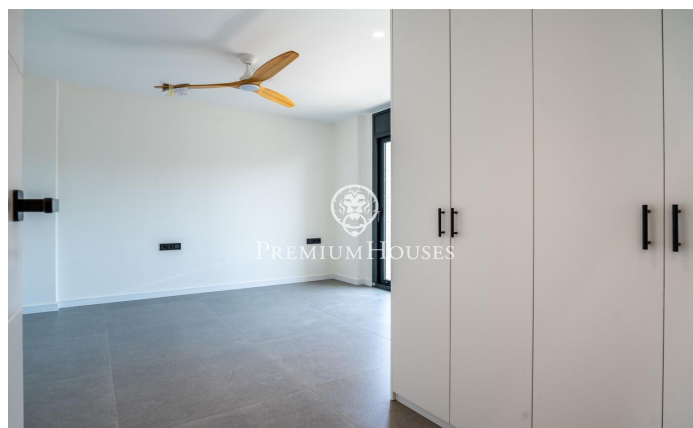
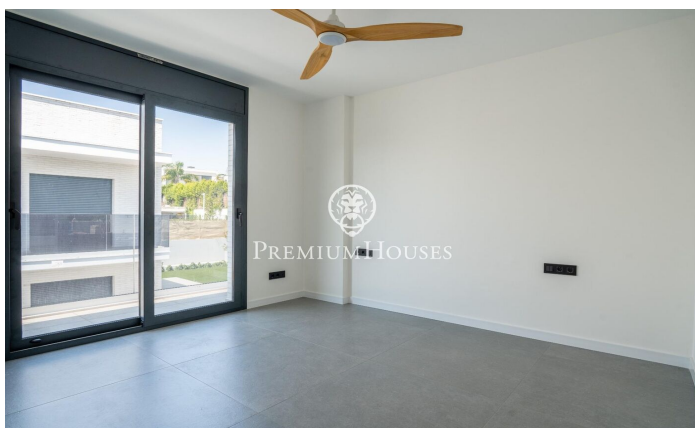
Dans le quartier de La Plana à Sitges, nous trouvons cette toute nouvelle maison moderne. La maison dispose d'un jardin à l'arrière et d'une piscine. La propriété dispose d'un grand garage pouvant accueillir cinq voitures. La maison a quatre étages. Au rez-de-chaussée nous avons un grand salon-salle à manger et une cuisine avec îlot central. Depuis cette pièce, il y a une sortie sur le porche. Au même étage se trouve une chambre double en suite dont la salle de bain dessert le rez-de-chaussée. Au premier étage, nous trouvons la zone nuit qui comprend trois chambres doubles, toutes en suite et avec un accès à un balcon, à l'exception de la principale, qui a accès à une grande terrasse. Toutes les chambres disposent de placards intégrés sauf la principale qui dispose d'un dressing. Au deuxième étage, nous trouvons un solarium. Au sous-sol il y a un garage pouvant accueillir cinq voitures. À côté se trouvent une grande pièce ouverte et deux salles des machines. Le quartier La Plana de Sitges est un quartier résidentiel calme et proche des services essentiels. Tout cela sans renoncer à être à distance de marche du centre.

8.000 €

480 m²
4 Chambres
4 Salles de bain
600 m² complot
Piscine
CLIMATISATION
Chauffage
Débaras
Téléphone
Parking
Placards intégrés







Pour plus d'informations ou pour planifier un rendez-vous

Tel: +34 93 809 72 40

sitges@premiumhouses.com

www.premiumhouses.es