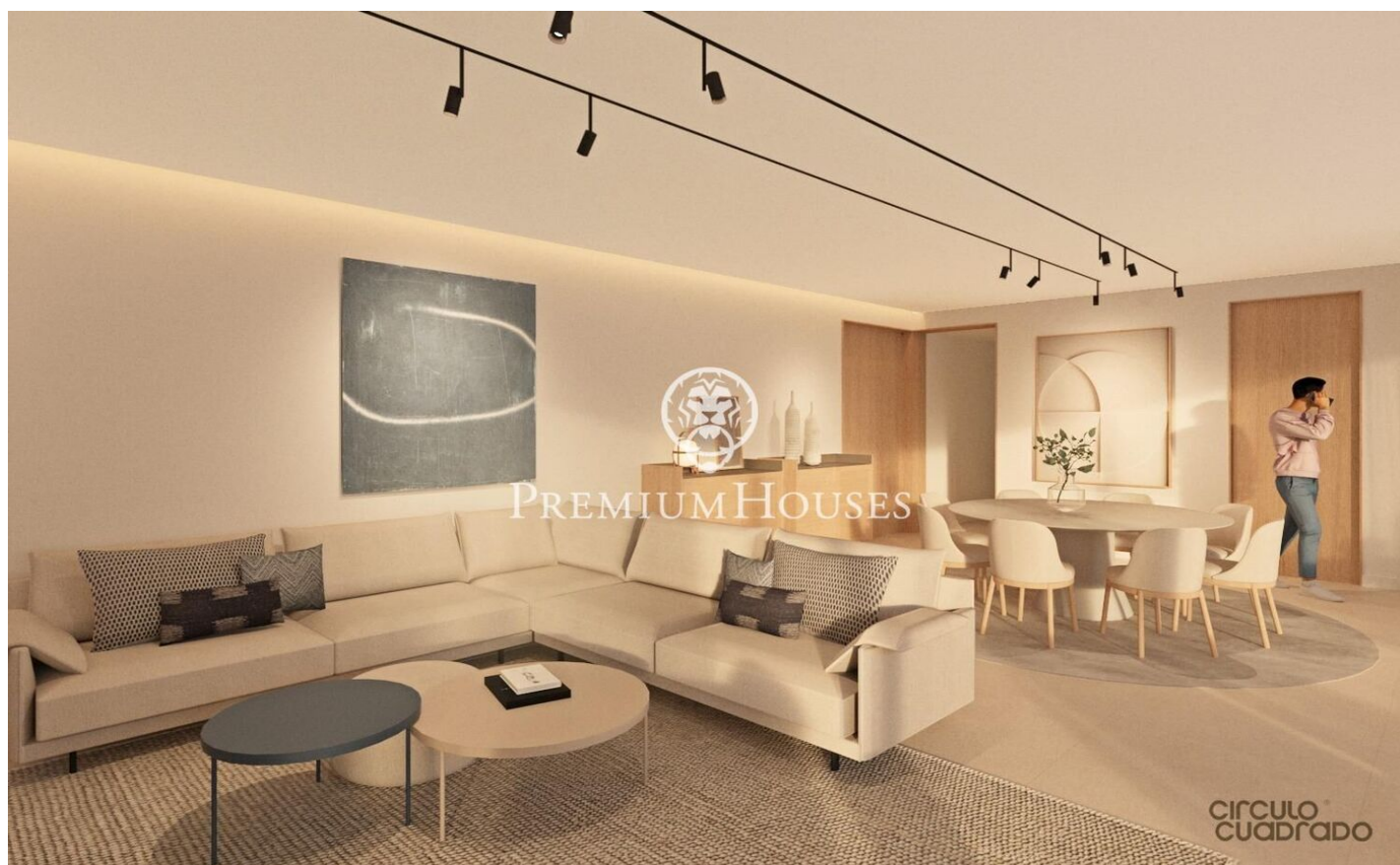


Maison moderne à La Plana

Ref: PHS100761

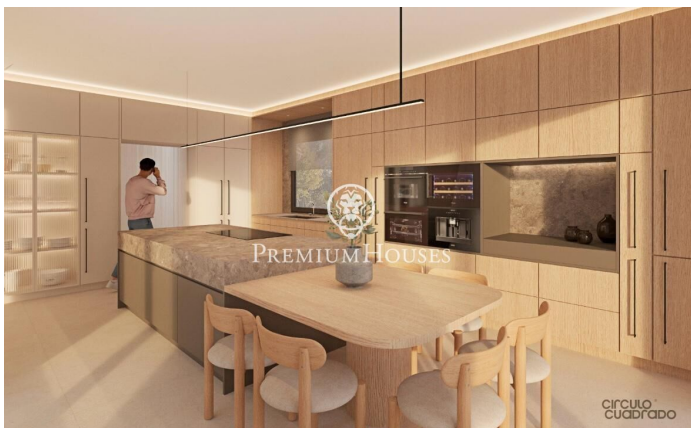
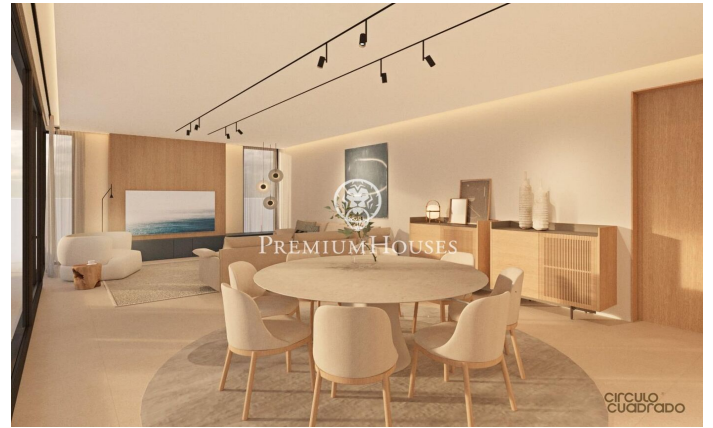


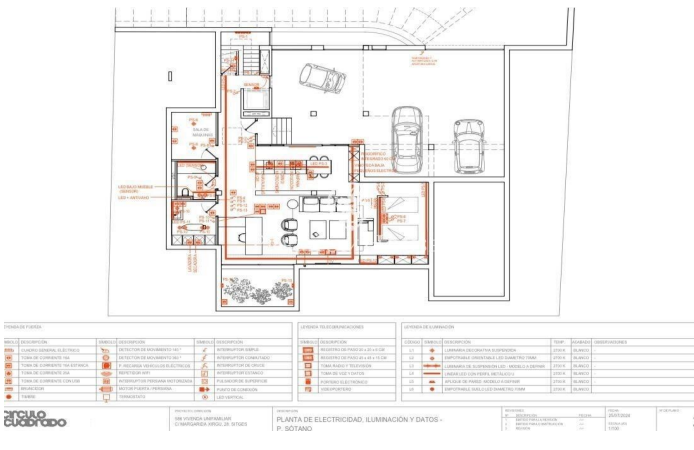
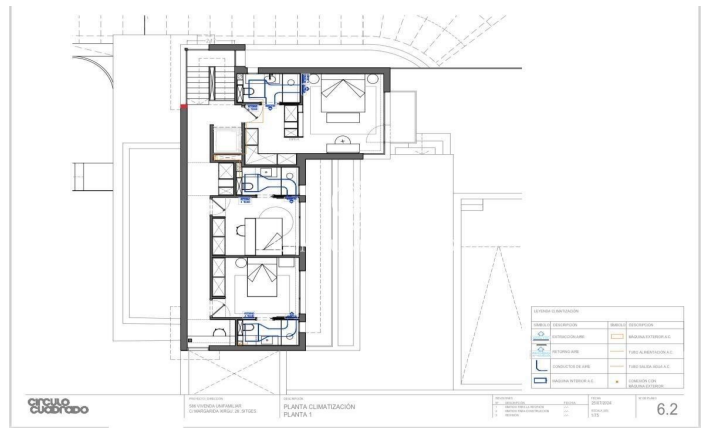
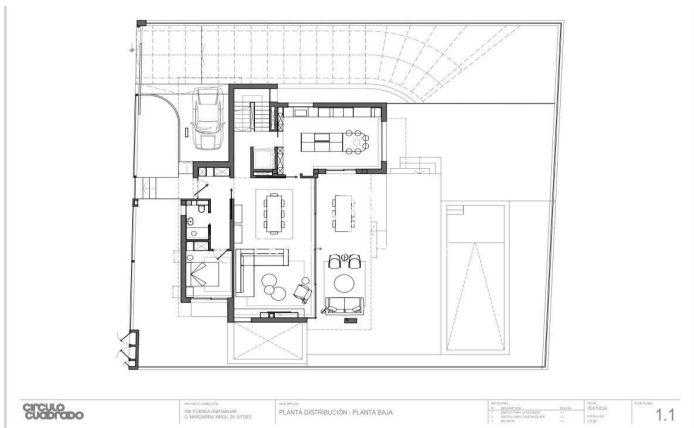
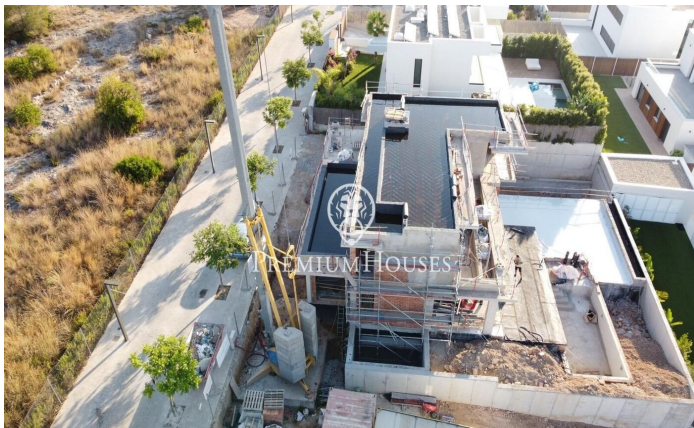
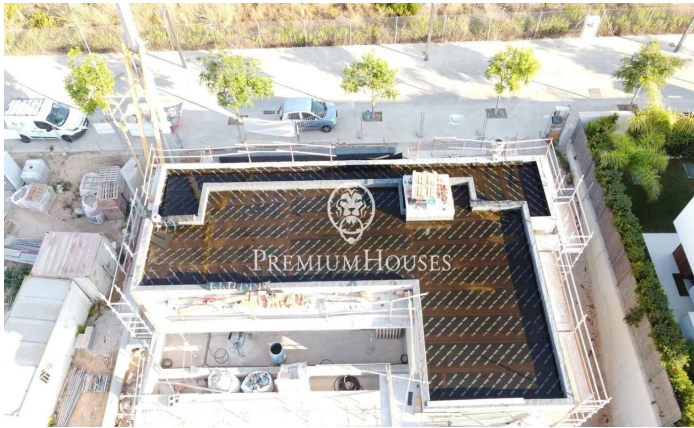
La Plana / Sitges

Dans le quartier de La Plana à Sitges, nous trouvons cette maison moderne. La propriété est orientée sud. La maison dispose d'un garage pouvant accueillir trois voitures. La propriété est répartie sur trois étages. Au rez-de-chaussée, nous avons la zone jour. Elle se compose d'un salon-salle à manger et d'une cuisine avec îlot. Depuis le salon, nous accédons au jardin avec piscine. L'étage est complété par une chambre double et une salle de bain complète. Au premier étage se trouve la zone nuit composée de trois chambres doubles, toutes en suite et avec accès à une terrasse. Toutes les chambres ont des armoires intégrées. Au sous-sol il y a un garage pouvant accueillir trois voitures, une buanderie, une salle polyvalente, une salle de bain et un débarras. Un ascenseur relie tous les étages de la maison. Le quartier La Plana de Sitges est un quartier résidentiel calme et proche des services essentiels. Tout cela sans renoncer à être à quelques pas du centre.

2.600.000 €

480 m²
4 Chambres
6 Salles de bain
604 m² complot
CLIMATISATION
Chauffage
Vues à la mer
Arrière-cour
Débarras
Ascenseur
Téléphone
Parking
Placards intégrés





Pour plus d'informations ou pour planifier un rendez-vous

Tel: +34 93 809 72 40

sitges@premiumhouses.com

www.premiumhouses.es

