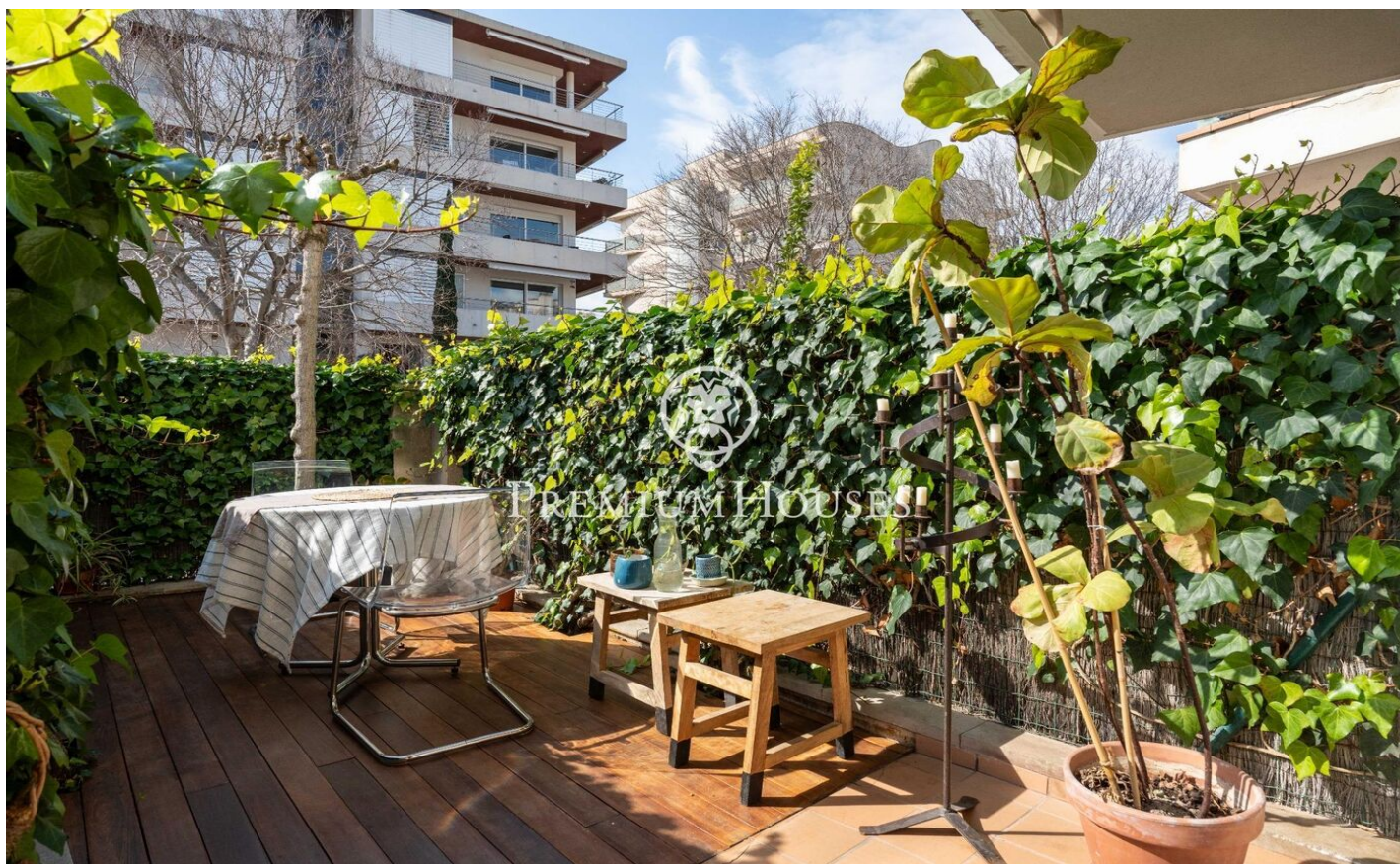


## Rez-de-chaussée avec patio à Els Molins

Ref: PHS101067

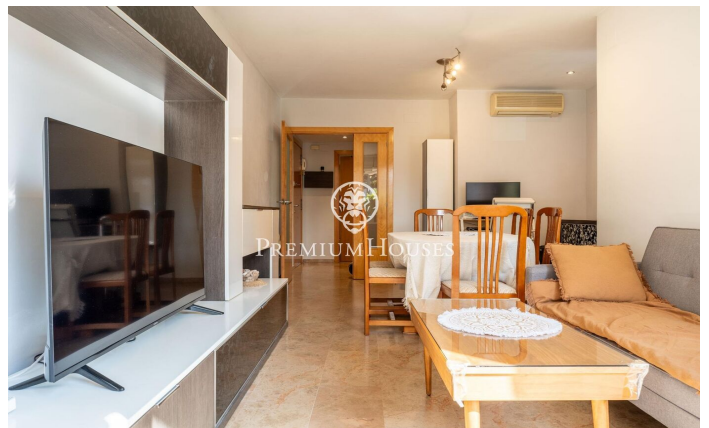
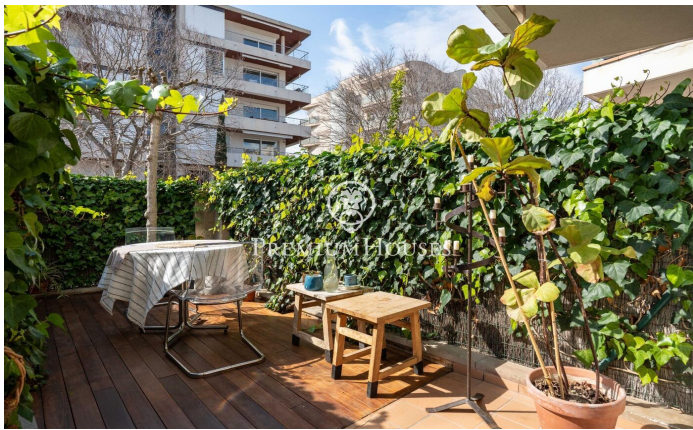


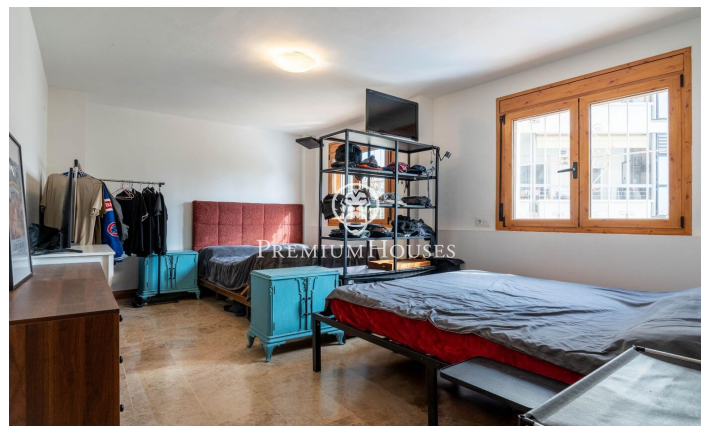
### Els Molins/Hospital / Sitges

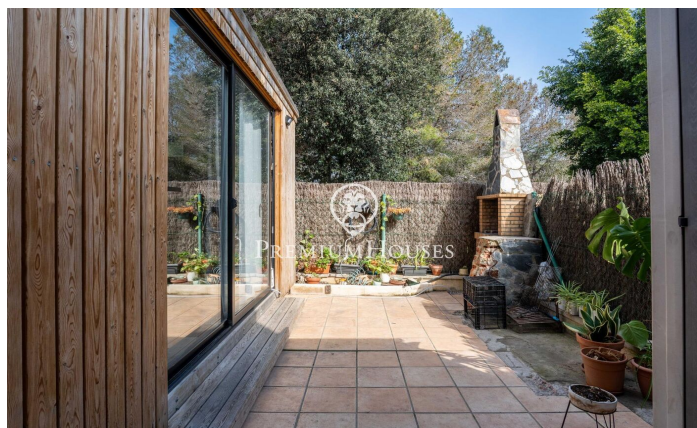
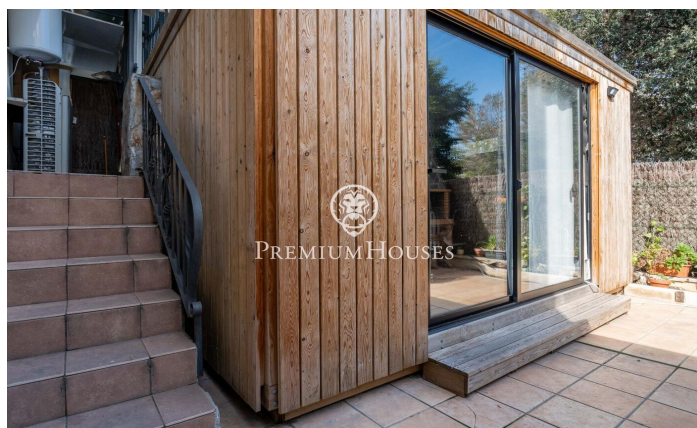
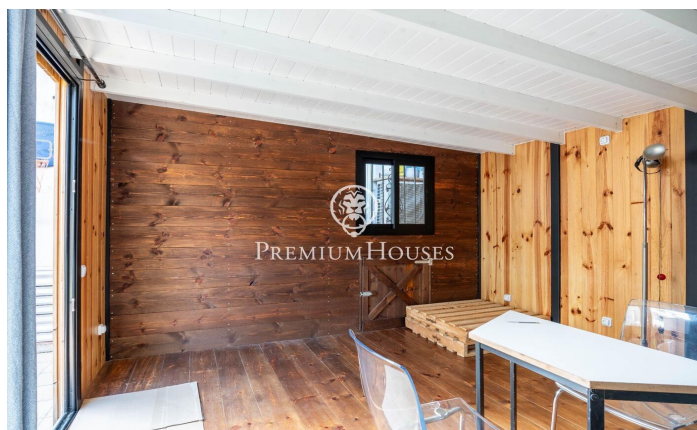
Dans le quartier Els Molins de Sitges, nous avons ce rez-de-chaussée avec patio. Grâce à son orientation sud, l'appartement bénéficie de beaucoup de lumière naturelle. Le rez de chaussée dispose d'un garage et d'un débarras. L'appartement dispose d'un espace jour doté d'un salon-salle à manger avec accès à un patio. Ensuite, nous avons une cuisine séparée avec accès à une autre terrasse. De là, nous accédons à un patio par des escaliers vers un barbecue et à une construction attenante d'une pièce. La zone nuit se compose de deux chambres doubles, dont une en suite et d'une salle de bain complète qui dessert tout le rez-de-chaussée. L'une des chambres doubles a été séparée pour permettre une pièce plus grande et a peut être remise dans son état d'origine. Le quartier Els Molins de Sitges se caractérise par sa tranquillité tout au long de l'année et sa proximité avec les services essentiels.

**450.000 €**

82 m<sup>2</sup>  
3 Chambres  
2 Salles de bain  
CLIMATISATION  
Chauffage  
Arrière-cour  
Débarras  
Ascenseur  
Téléphone  
Parking  
Placards intégrés







Pour plus d'informations ou pour planifier un rendez-vous

Tel: +34 93 809 72 40

[sitges@premiumhouses.com](mailto:sitges@premiumhouses.com)

[www.premiumhouses.es](http://www.premiumhouses.es)