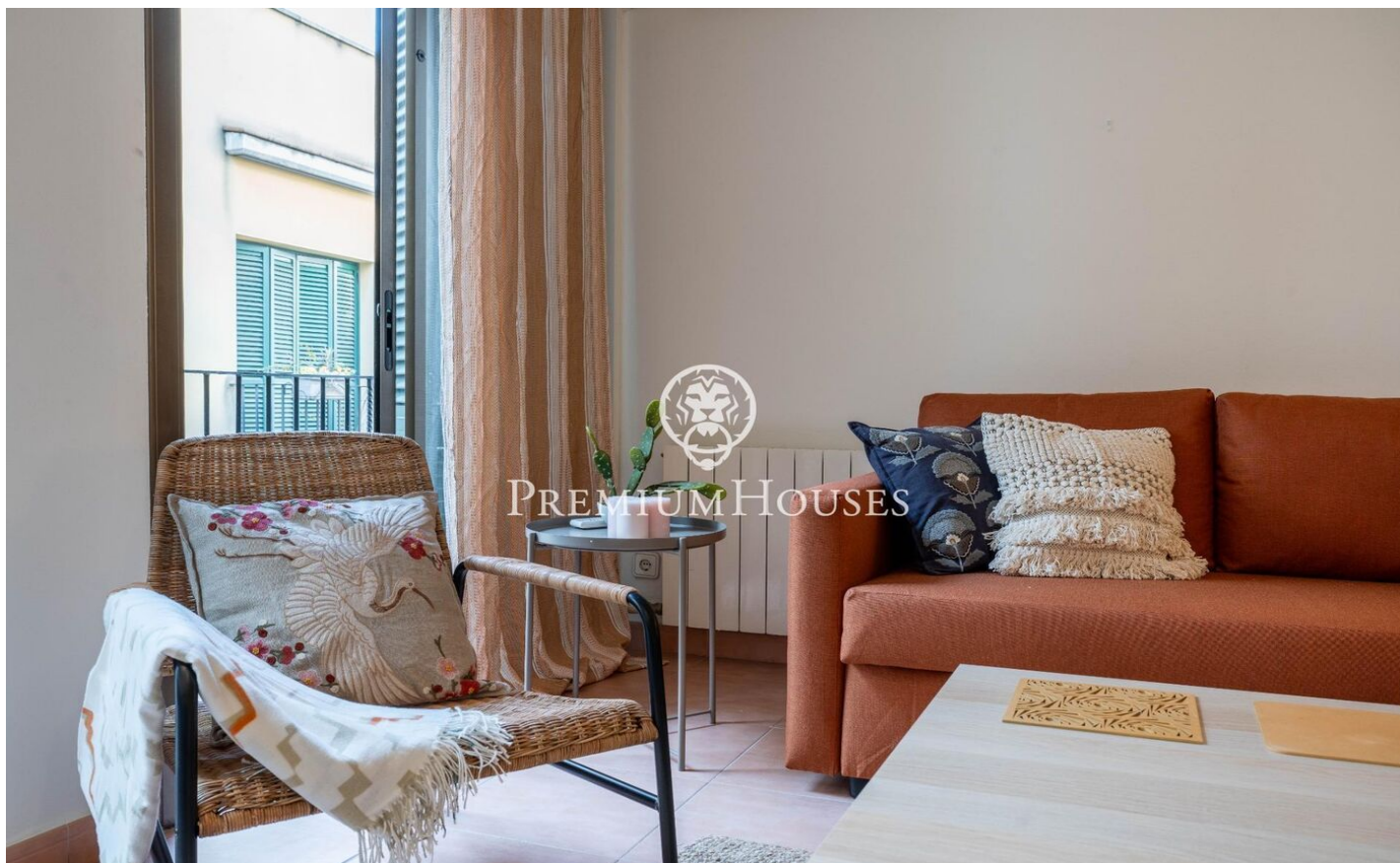


Appartement avec double parking en location longue durée au centre de Sitges

Ref: PHS100808



Centre / Sitges

La maison est en parfait état. Elle dispose d'un spacieux salon-salle à manger, de 4 chambres et de 2 salles de bains, ainsi que de deux places de parking et d'un débarras. **DISPONIBILITÉ** : septembre 2025, longue durée. Dans la zone jour, nous trouvons un salon-salle à manger très spacieux et lumineux à partir duquel nous accédons à deux balcons donnant sur la rue Bonaire. Depuis cette pièce, nous accédons également à une cuisine indépendante entièrement équipée en parfait état. La partie nuit est composée de quatre chambres. Une chambre principale en suite, une chambre double et deux chambres simples. Le tout avec placards intégrés. Une des chambres individuelles est actuellement aménagée en bureau. De plus, les chambres doubles ont accès à une galerie qui donne sur la cour du bloc et sont donc très calmes. Enfin, nous trouvons une deuxième salle de bain qui dessert le reste des pièces. Cet appartement est situé dans le Centre de Sitges. Ce quartier est reconnu pour être à deux pas de tous les services essentiels. La propriété est située à seulement 100 mètres de la plage.

2.000 €

138 m²
4 Chambres
2 Salles de bain
CLIMATISATION
Chauffage
Débarras
Ascenseur
Meublé
Téléphone
Cheminée
Sécurité
Terrasse
Balcon
Placards intégrés



