

## Appartement spacieux et lumineux avec terrasse à Can Pei

Ref: PHS100737



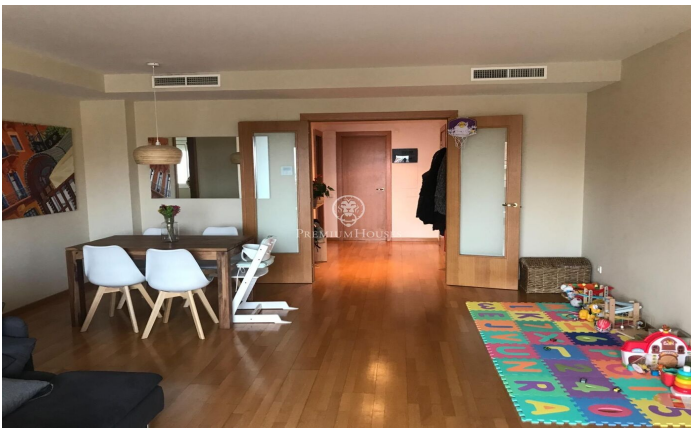
### Can Pei / Sitges

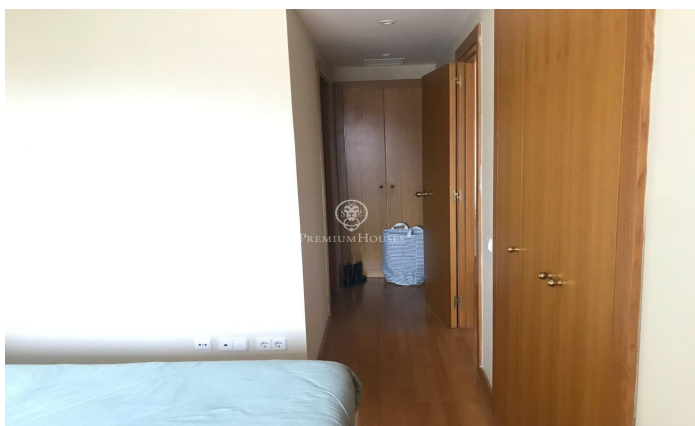
À Can Pei, nous trouvons cet appartement orienté plein sud avec une terrasse. Il est situé dans une communauté avec ascenseur et piscine. Sa grande taille le rend idéal pour les familles. En entrant dans l'appartement, nous trouvons un grand hall qui donne accès au salon-salle à manger. Cette pièce bénéficie d'une grande luminosité et d'un accès direct à la terrasse. Grâce à son orientation sud, nous avons de la lumière naturelle toute la journée. La cuisine est de très bonne taille et dispose d'une buanderie. Dans la zone nuit, nous avons une chambre en suite avec une salle de bain complète et des armoires encastrées. Ensuite, nous avons deux chambres doubles et une simple avec une salle de bain partagée. Toutes les chambres sont extérieures. Can Pei se caractérise par être un quartier très calme et familial. Il dispose de plusieurs écoles et d'un accès rapide aux transports en commun et à la plage. Tout cela sans renoncer à une distance raisonnable à pied du centre-ville. Il a une très bonne connexion avec l'autoroute C-32 vers Barcelone et l'aéroport. Grande détenteur : non Loyer : 2.056,31 € Contrat précédent : 1.854 €

**2.056 €**

119 m<sup>2</sup>  
4 Chambres  
2 Salles de bain  
Piscine  
CLIMATISATION  
Chauffage  
Vues à la mer  
Ascenseur  
Terrasse







Pour plus d'informations ou pour planifier un rendez-vous

Tel: +34 93 809 72 40

[sitges@premiumhouses.com](mailto:sitges@premiumhouses.com)

[www.premiumhouses.es](http://www.premiumhouses.es)