

Maison jumelée à Vallpineda

Ref: PHS101049

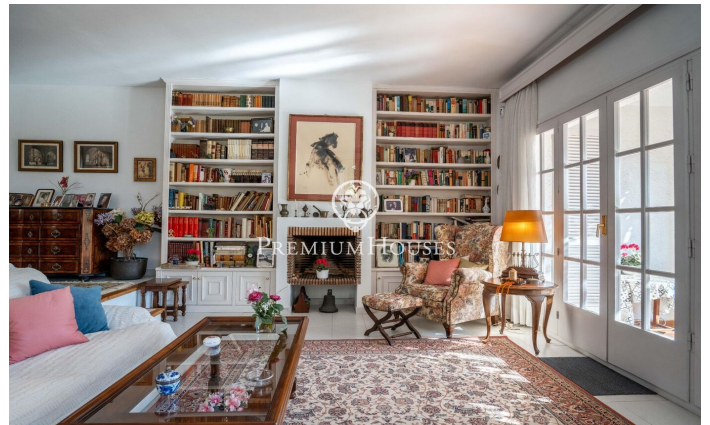
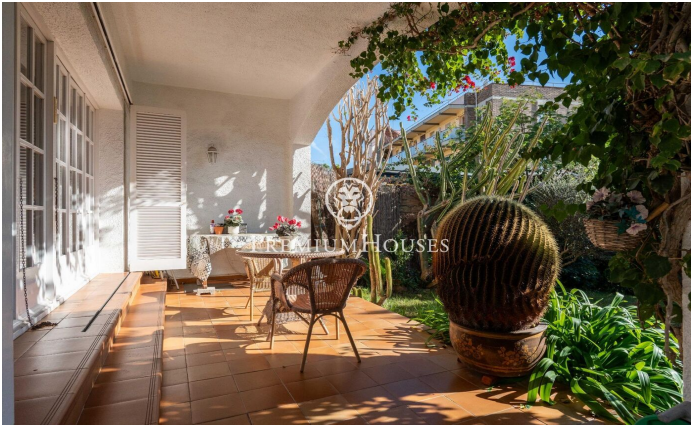
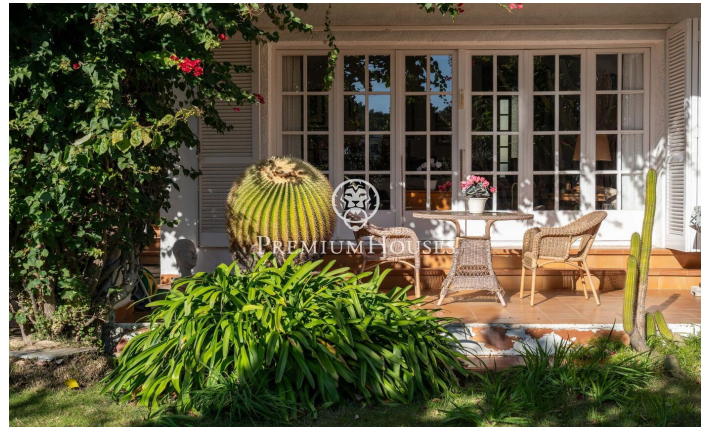


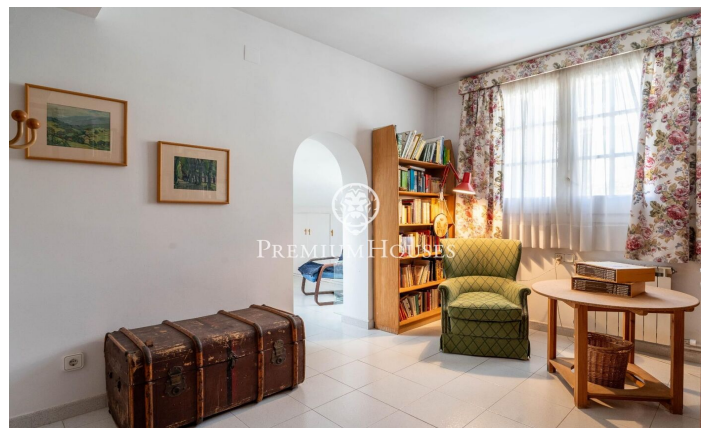
Sant Pere de Ribes / Barcelona Costa Sur

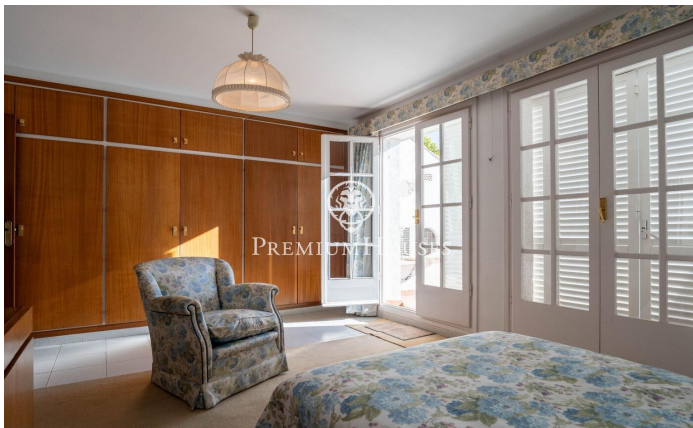
Dans le quartier Vallpineda de Sant Pere de Ribes, nous avons cette maison jumelée orientée sud. La maison dispose d'un jardin et est située à côté du club sportif de l'urbanisation. La maison a trois étages. Au rez-de-chaussée, nous avons la zone jour et nous trouvons un salon-salle à manger sur deux niveaux. A côté se trouve une cuisine séparée avec un autre salon séparé. Il y a une salle de lavage et une salle de bain complète. Au premier étage, nous avons la zone nuit composée de trois chambres doubles, dont une en suite. L'une des chambres dispose d'une bibliothèque à côté. Une salle de bain complète dessert l'étage. Toutes les chambres ont des armoires intégrées. Le deuxième étage est composé d'une mansarde avec beaucoup de lumière et d'espace. La maison dispose d'un garage au sous-sol pouvant accueillir deux voitures. Le quartier de Vallpineda à Sant Pere de Ribes est connu pour sa tranquillité toute l'année. La communauté dispose d'une sécurité privée 24h/24 et d'un excellent emplacement par rapport à la BSB (British School of Barcelona).

600.000 €

174 m²
4 Chambres
3 Salles de bain
314 m² complot
CLIMATISATION
Chauffage
Débarras
Cheminée
Parking
Placards intégrés







Pour plus d'informations ou pour planifier un rendez-vous

Tel: +34 93 809 72 40

sitges@premiumhouses.com

www.premiumhouses.es