

Duplex en alquiler en Sant Andreu de Llavaneras

Ref: PH103230

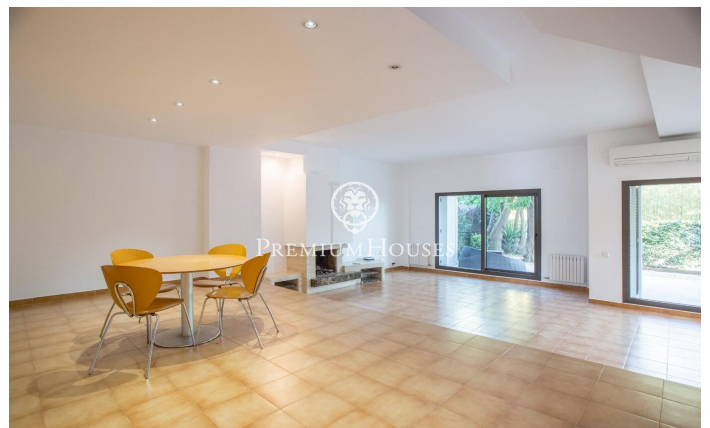
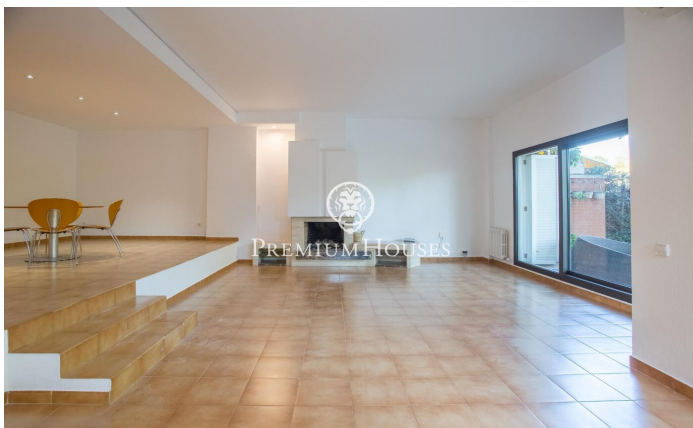
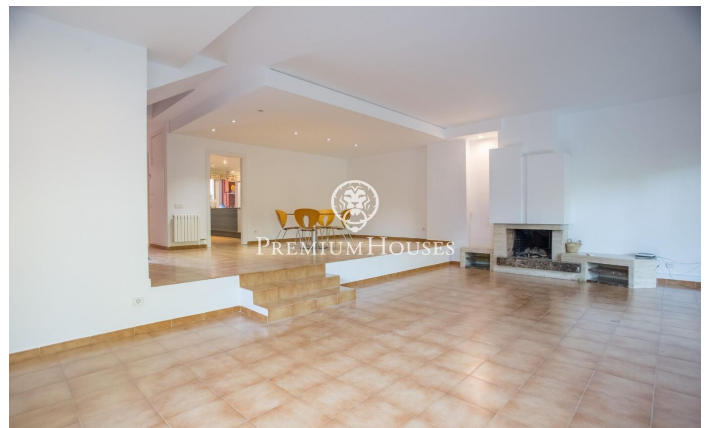
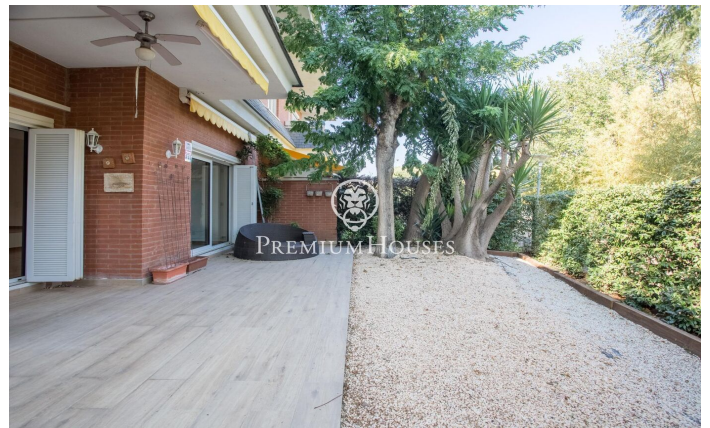


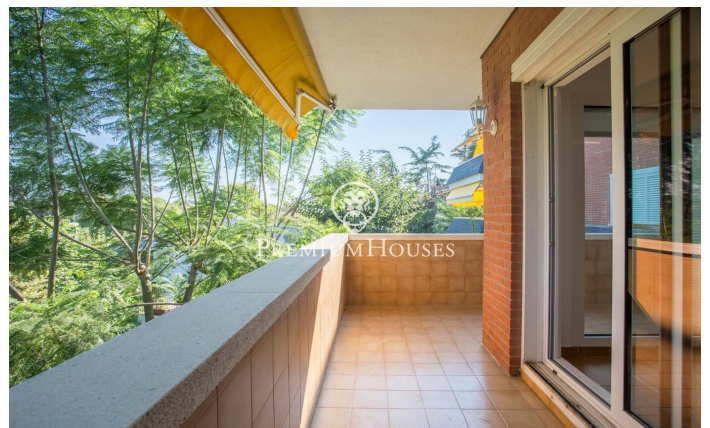
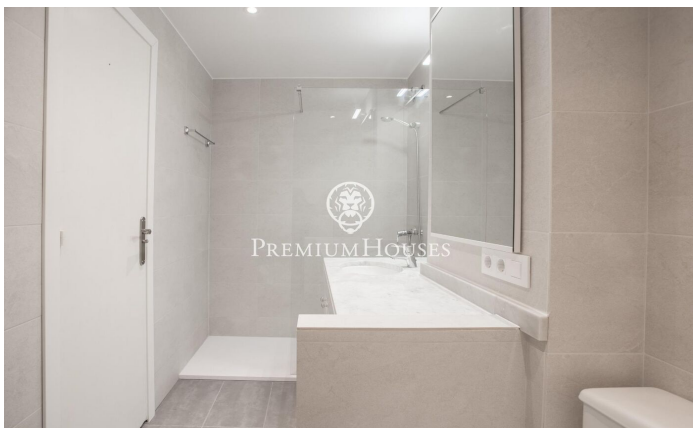
Sant Andreu de Llavaneras / Maresme/Barcelona Costa Norte

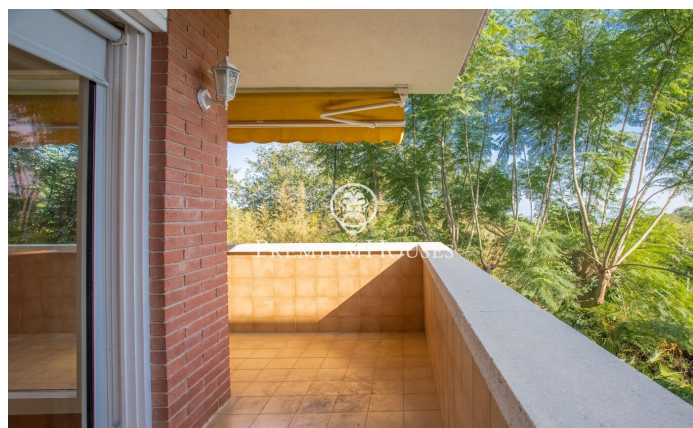
Entre la playa de Sant Andreu de Llavaneras y el centro de la población se ubica una exclusiva zona residencial conocida como Las Llosas. Esta área cuenta con servicios de portería, mantenimiento de jardines, instalaciones deportivas compartidas como canchas de tenis, frontón, fútbol y baloncesto, diversas piscinas, zonas verdes bien cuidadas, espacios infantiles y un amplio centro social. En este entorno encontramos este dúplex con un amplio salón-comedor distribuido en dos niveles y equipado con una chimenea. Grandes ventanales proporcionan acceso al jardín y a una terraza. La cocina, de estilo office, es espaciosa y ofrece acceso a una práctica zona de lavandería. En esta misma planta se sitúa la zona de servicio, que incluye una habitación y un baño completo. La zona de descanso está compuesta por 4 habitaciones: dos dobles en suite y dos individuales que comparten un baño completo. Además, el piso cuenta con una pequeña terraza cerrada. La vivienda dispone de un garaje comunitario con capacidad para albergar 2 vehículos.

2.500 €

232 m²
5 Chambres
4 Salles de bain
Piscine
CLIMATISATION
Chauffage
Ascenseur
Cheminée
Parking
Balcon







Pour plus d'informations ou pour planifier un rendez-vous

Tel: +34 93 798 88 99

info@premiumhouses.com

www.premiumhouses.es