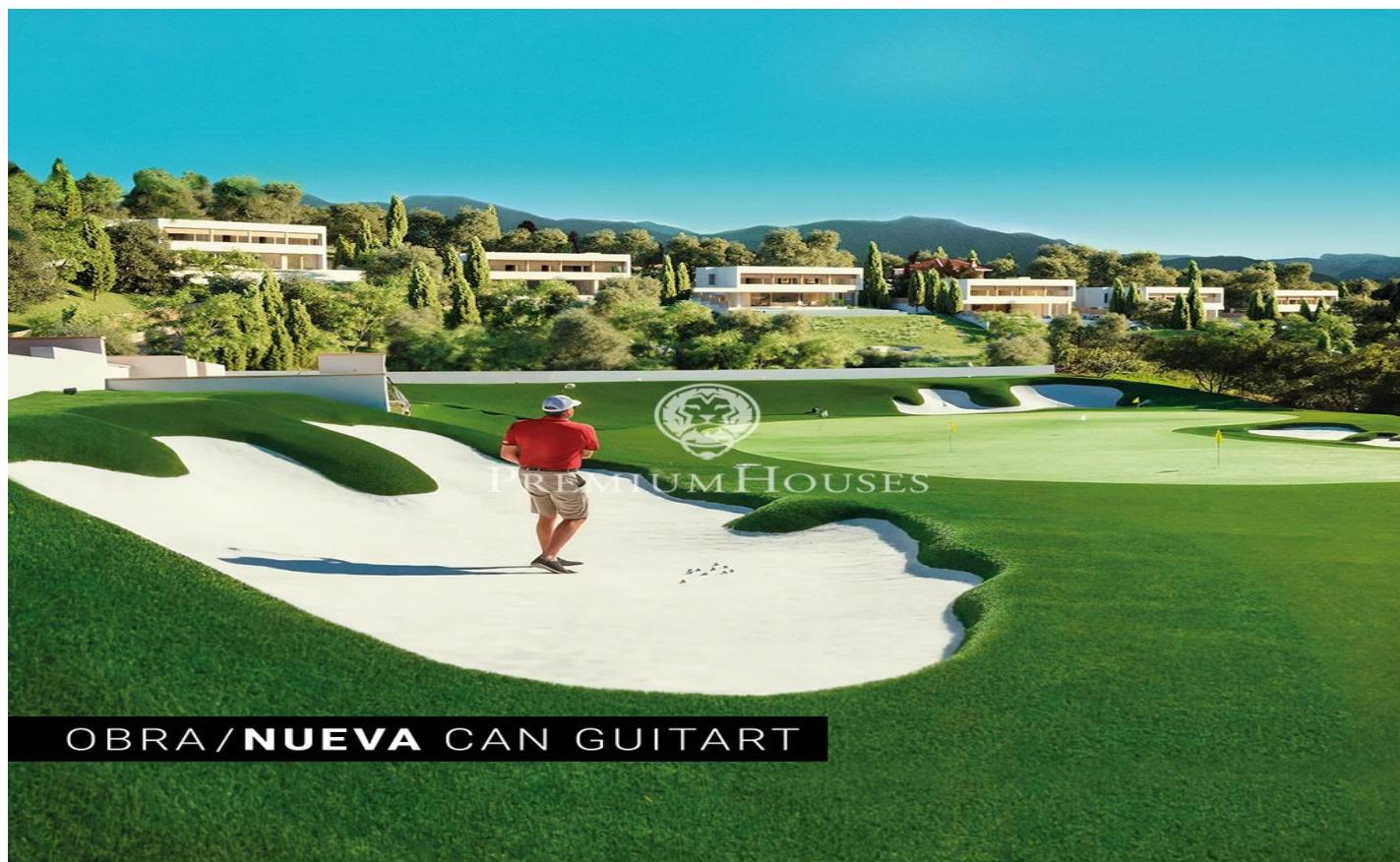


Maisons neuves exclusives avec vues frontales sur la mer

Ref: PH102980



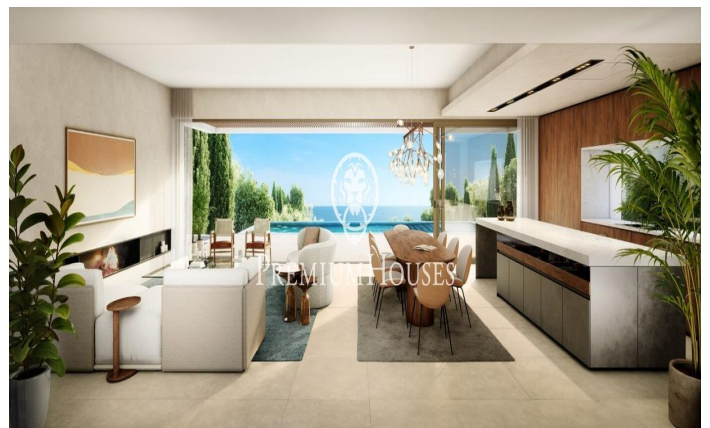
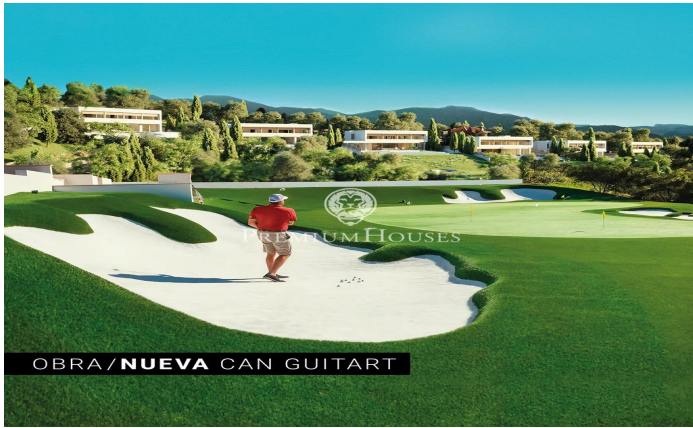
### Sant Andreu de Llavaneres / Maresme/Barcelona Costa Norte

Nous vous présentons le complexe résidentiel privé le plus exclusif avec vues sur la mer à Sant Andreu de Llavaneras. Le luxe et la discrétion le définissent. Découvrez le seul complexe résidentiel de luxe situé dans une copropriété privée fermée, avec des vues impressionnantes et uniques sur la mer. À seulement cinq minutes du charmant village de Sant Andreu de Llavaneras, ces propriétés sont le refuge idéal pour ceux qui recherchent la tranquillité et l'élégance. Sant Andreu de Llavaneras est une ville privilégiée, célèbre pour son microclimat qui en fait un endroit idéal pour profiter du soleil tout au long de l'année. Vous y trouverez des terrains de golf de premier ordre, le port de plaisance exclusif El Balis, ainsi que des clubs de tennis et de paddle qui satisferont les plus exigeants. En outre son offre gastronomique variée vous permettra de vivre une expérience culinaire unique. À souligner que le complexe résidentiel se trouve à seulement 30 minutes de Barcelone, où vous pourrez profiter de la riche offre culturelle et gastronomique de la capitale catalane. Ne manquez pas l'opportunité de vivre dans un lieu où le luxe et la nature se rencontrent! D'une superficie totale de 19.810 m<sup>2</sup>, ce complexe résidentiel est composé de 6 maiso...

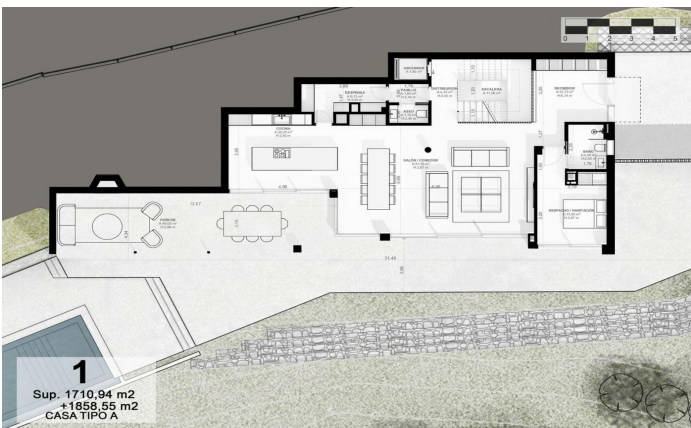
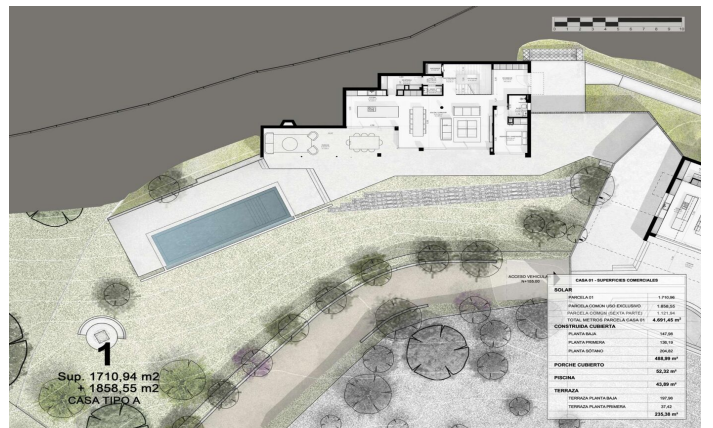
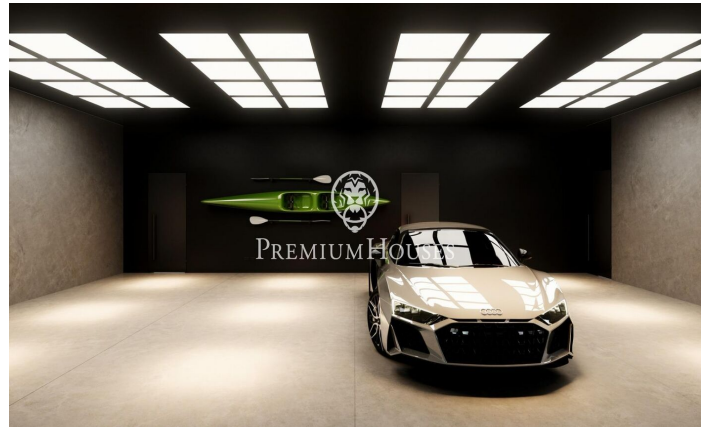
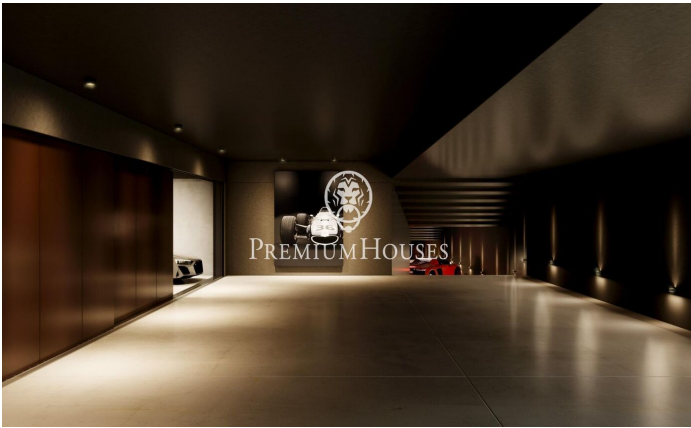
**2.500.000 €**

589 m<sup>2</sup>  
5 Chambres  
5 Salles de bain  
4,175 m<sup>2</sup> complot  
CLIMATISATION  
Chauffage  
Vues à la mer  
Ascenseur  
Téléphone  
Sécurité  
Gym  
Parking  
Placards intégrés









**SUPERFICIES - ZONAS COMUNES CON GUSTART**  
 SIN SEREN NIEN COMBADO A CASA TIPO A

FINCA DE USO AGRARIO	2084 m <sup>2</sup>
FINCA DE ACCESO	4 137,85 m <sup>2</sup>
	6 276,84 m <sup>2</sup>

**ANEXO A LAS VIVIENDAS**

- ACCESO SOCIO PRIVADO
- PISTA DE PÁDEL
- APARCAMIENTO DE COBERTA
- ZONA DE HUERTOS INDIVIDUALES
- ÁREAS DE PISCINAS Y ZONAS DE RECREO

**CASA TIPO - SUPERFICIES COMUNICABLES**

SOLAR	17 110,94
FINCA DE USO AGRARIO	2 084,00
FINCA DE USO AGRARIO (CASA TIPO A)	1 732,00
TOTAL DE USO AGRARIO (CASA TIPO A)	3 816,00
CONSTRUCION COBERTA	100,00
PLANTA FINCA	108,10
PLANTA COMUNICABLE	208,40
PORCHE COBERTO	488,80 m <sup>2</sup>
FINCA	83,30 m <sup>2</sup>
TERRAZA	428,00 m <sup>2</sup>
TERRAZA PLANTA BAJA	100,00
TERRAZA PLANTA PRIMA	83,30 m <sup>2</sup>

**7**  
Sup. 6731,65 m<sup>2</sup>  
ZONAS COMUNES

**1**  
Sup. 1710,94 m<sup>2</sup>  
+ 1858,55 m<sup>2</sup>  
CASA TIPO A

**1**  
Sup. 1710,94 m<sup>2</sup>  
+1858,55 m<sup>2</sup>  
CASA TIPO A

**1**  
Sup. 1710,94 m<sup>2</sup>  
+1858,55 m<sup>2</sup>  
CASA TIPO A



