

Casa en venta finalizada obra nueva vistas montaña y mar

Ref: PH103021

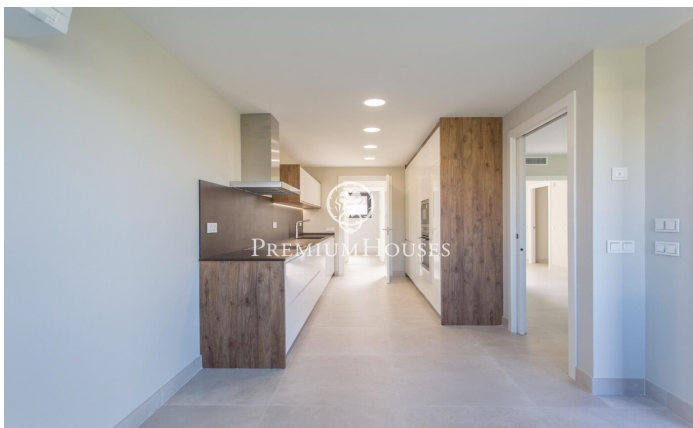
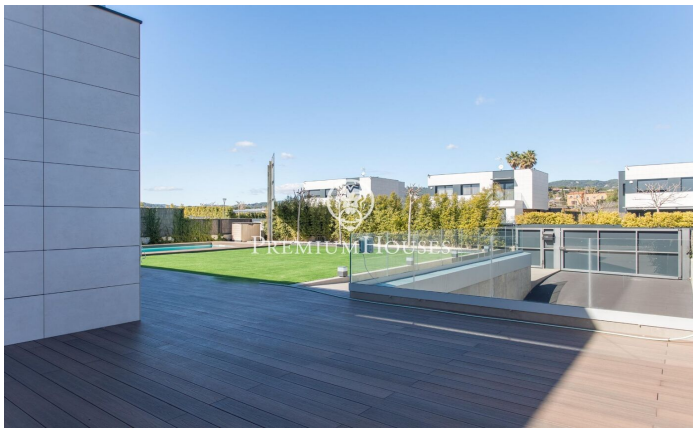


Sant Andreu de Llavaneres / Maresme/Barcelona Costa Norte

La casa está en una zona tranquila, y se distribuye en 3 plantas. La planta principal dispone de un amplio salón comedor con grandes ventanales que dan acceso a un gran porche y al jardín con piscina privada. La cocina está totalmente equipada, con todos los electrodomésticos, también tiene acceso directo al jardín. La propiedad dispone de una suite en planta muy práctica para invitados. En la planta superior tiene 1 máster suite terraza privada, vestidor y baño con columna y bañera de hidromasaje, todos los dormitorios tienen armarios empotrados. Una junior suite más dos habitaciones dobles que comparten un baño. Todas ellas con luz natural. En planta sótano, un espacioso garaje de 139,23m² para 8 vehículos, con gran sala polivalente ideal como home cinema, sal de juegos o sala para adolescentes en la misma planta también dispone de cuatro máquinas con trastero La casa dispone de las últimas tecnologías. ¡Obra Nueva! El precio anunciado + 10 % IVA

1.300.000 €

464 m²
5 Chambres
4 Salles de bain
700 m² complot
Piscine
CLIMATISATION
Chauffage
Vues sur la montagne
Ascenseur
Sécurité
Parking
Balcon
Placards intégrés







Pour plus d'informations ou pour planifier un rendez-vous

Tel: +34 93 798 88 99

info@premiumhouses.com

www.premiumhouses.es